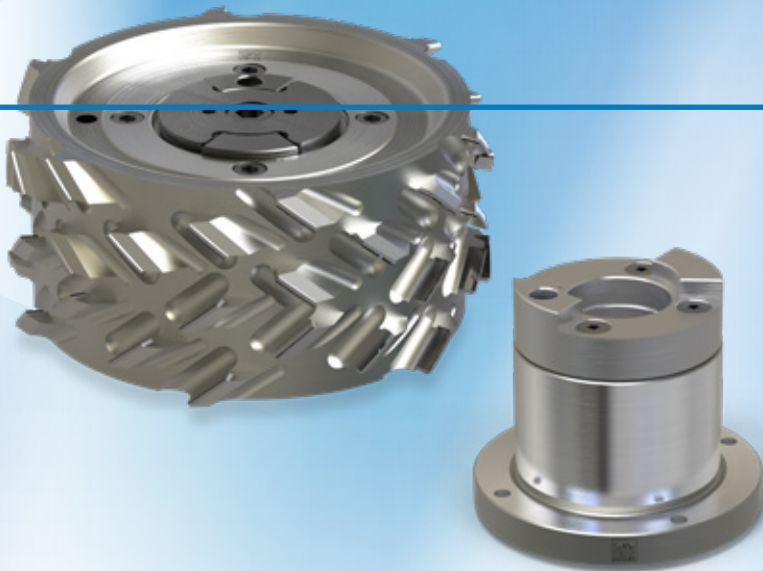


Portaherramientas Hydro

Conexión sin juego entre
herramienta y máquina



Como interfaz entre herramienta y máquina, los sistemas de sujeción juegan un papel decisivo en todos los procesos de mecanizado. Los sistemas de sujeción inexactos conducen rápidamente a una calidad de procesamiento inadecuada.

Con el portaherramientas Hydro de Leitz, las herramientas se pueden montar sin holguras y centradas con precisión en el husillo. Como resultado, es posible obtener resultados de mecanizado perfectos y una mayor vida útil de la herramienta con la alta concentricidad y la calidad del equilibrio.

SUS VENTAJAS

- Resultados de mecanizado perfectos
- Mayor vida útil de la herramienta
- Fácil manejo

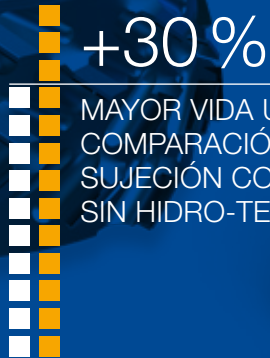
DE UN VISTAZO

- Fácil manejo de la sujeción hidráulica
- Sistema hidráulico cerrado
- Mecanismo de sujeción sin mantenimiento
- Adecuado para husillos de alta precisión con un diámetro de 30 o 40 mm (canteadoras, fresadoras de perfiles, perfiladoras de doble punta, etc.)
- Disponible en stock



0 μm

JUEGO ENTRE LA INTERFAZ
Y EL HUSILLO



2500 veces

SUJECIÓN SIN PÉRDIDA
DE PRECISIÓN Y SIN
MANTENIMIENTO

Sus ventajas a través de ...



CALIDAD

Metro lineal por metro lineal calidad de mecanizado perfecta

- Excelente calidad de producto gracias a la máxima precisión de funcionamiento y la calidad de equilibrado
- Alta calidad de procesamiento constante gracias a un sistema hidráulico de larga duración sin pérdida de precisión



EFICIENCIA Y PRODUCTIVIDAD

Mayor rendimiento y menos retrabajos

- Mayor vida útil de la herramienta gracias a la máxima precisión en la sujeción de la herramienta
- Menos desperdicios y retrabajos gracias a una calidad de mecanizado perfecta



SOSTENIBILIDAD

Durable y ahorra recursos

- Protección de la máquina mediante una calidad de equilibrado óptima
- Sistema de sujeción hidráulico cerrado, duradero y sin mantenimiento
- El sistema de sujeción se puede utilizar varias veces con las herramientas Leitz de repuesto

Portaherramientas
Hydro:
imprescindible para
la máxima calidad
del producto.

