

leitz

## Il Leitz Powerpack

Processi di lavorazione che migliorano  
le prestazioni e le tecnologie per la lavorazione  
del legno



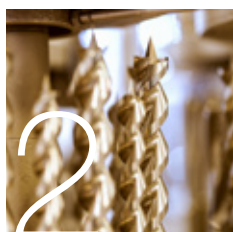
# Otto moduli per il vostro successo

Leitz offre un pacchetto di servizi in otto parti, che comprende processi di produzione più veloci, flessibili e redditizi con la miglior qualità di lavorazione. I seguenti utensili e moduli tecnologici possono essere combinati individualmente per risultati ottimali.



Sistemi di  
utensili  
innovativi

Pagina 4



Rivestimento  
ad alte  
prestazioni

Pagina 5



RipTec

Pagina 6



Tecnologia  
integrante

Pagina 7





High Speed  
Cutting

Pagina 8



Hybrid-  
technology

Pagina 9



Utensili  
intelligenti

Pagina 10



Leitz  
engineering

Pagina 11



# 1 Sistemi di utensili innovativi



## Profilare

Soluzioni su misura per tutti i requisiti.

### I VOSTRI VANTAGGI

- Tempi di lavorazione ridotti
- Perfetta qualità di taglio per tutta la durata dell'utensile
- Lunga durata
- Minimi tempi di set-up
- Maneggevole

### IN SINTESI

- Sistemi costanti monouso e riaffiabili
- Taglienti in diamante e HW
- Taglienti a profilo in combinazione con placchette reversibili standard
- Corpo in metallo leggero con rivestimento ad alte prestazioni

*Esempio di un utensile a profilo*

## Pantografare

Fresa per pantografo per sgrossatura e finitura con rivestimento Marathon.

### I VOSTRI VANTAGGI

- Risparmio dei processi di lavorazione grazie all'esecuzione sgrossatura-finitura
- Elevata velocità di avanzamento
- Lunga durata
- Bassi costi di processo

### IN SINTESI

- Esecuzione in HW integrale con rivestimento Marathon ad alte prestazioni

## Forare

Punta a spirale in HW integrale con rivestimento Marathon.

### I VOSTRI VANTAGGI

- Velocità di avanzamento superiore fino al 50 %
- Brevi tempi di ciclo
- Sede stabile dei tasselli grazie a forature precise
- Bordo dei fori puliti nelle forature a vista in entrata
- Elevata sicurezza di processo

### IN SINTESI

- Scarichi intermedi non necessari
- Geometria utensile per un'ottimale espulsione del truciolo
- Foratura precisa anche su superfici inclinate



PRODUTTIVITÀ



EFFICIENZA

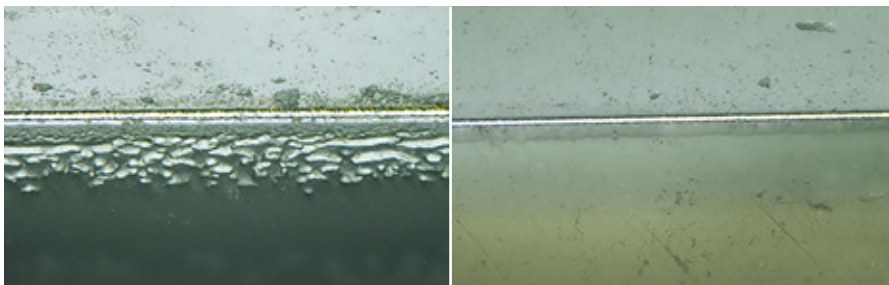
# 2

## Rivestimento ad alte prestazioni

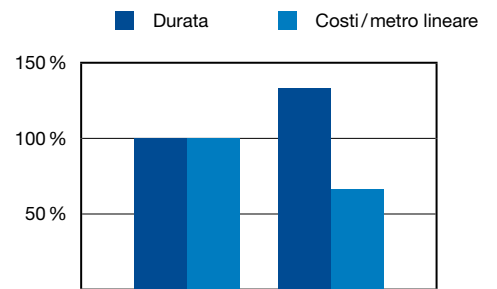


### Per le massime prestazioni e qualità di taglio

Il rivestimento Marathon ad alte prestazioni per coltelli a profilo, frese per pantografo e punte prolunga la durata dell'utensile di almeno il 30 % e garantisce una qualità di taglio costantemente eccellente. Questo permette di risparmiare risorse, abbassare i costi e ridurre i tempi di fermo macchina.



Confronto dopo le stesse prestazioni: il coltello non rivestito (a sinistra) mostra una forte erosione nel metallo, mentre il coltello Marathon (a destra) ha tagliente e superficie intatti



Standard di mercato, Leitz Marathon senza rivestimento

#### I VOSTRI VANTAGGI

- Risparmio delle risorse grazie alla durata dell'utensile superiore al 30 %
- Tempi di fermo macchina più brevi
- Minori costi di gestione

#### IN SINTESI

- Standard per tutti gli utensili ProfilCut Q
- Utilizzo con coltelli a profilo, coltelli reversibili, frese per pantografo e punte



# 3 RipTec

## Nella lavorazione del legno di testa e nella grossatura durante la piallatura

Anche con legno pesantemente pre-spaccato, con venatura ritorta o nodi in entrata, l'innovazione Leitz crea la superficie ottimale: la sgrossatura RipTec riduce la percentuale di scarto quasi a zero. Questa tecnologia aumenta significativamente la velocità d'avanzamento e migliora decisamente la produttività di ogni impianto. Rispetto alla profilautra liscia, le piccole sacche di colla create dal profilo ondulato garantiscono delle giunzioni notevolmente più stabili e una maggior tenuta. La durata degli utensili è notevolmente più lunga.



Superficie con e senza RipTec



Giunto estremamente stretto e massima resistenza della giunzione



Superficie tipica con RipTec, senza strappi

### I VOSTRI VANTAGGI

- Durata utensile e velocità avanzamento superiore del 30 %
- Riduzione della percentuale di scarto quasi a zero
- Giunzione angolare particolarmente stabile

### IN SINTESI

- Ideale per la produzione di giunzioni angolari del telaio, nella lavorazione del legno di testa e nella pre-piallatura
- Può essere impiegato in utensili di piallatura e profilatura

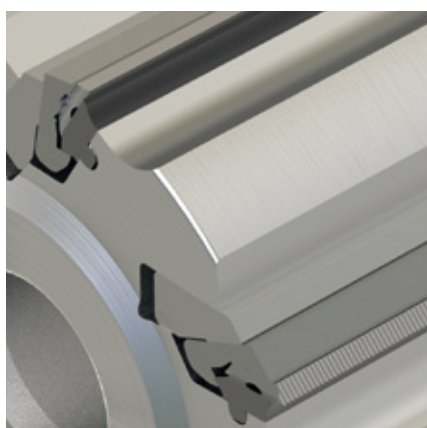
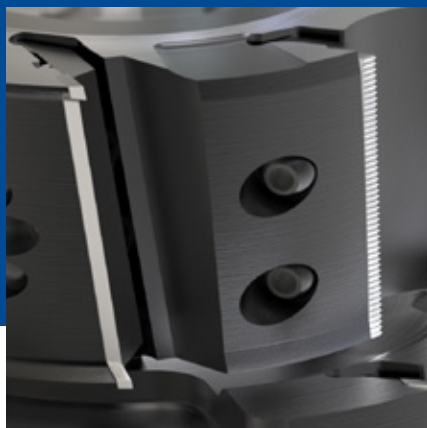


QUALITÀ



PRODUTTIVITÀ

# 4 Tecnologia integrante



*In un utensile taglienti  
per sgrossatura  
e finitura*



## Sgrossatura integrata durante la fresatura longitudinale

La tecnologia Integral è la combinazione di un tagliente RipTec per la sgrossatura e un tagliente Finish per la finitura in un unico utensile. La caratteristica unica è la speciale disposizione di entrambi i taglienti: il tagliente Finish posizionato appena dietro il tagliente di sgrossatura esegue una lavorazione di finitura. Questa divisione ottimale dei taglienti prolunga la durata del tagliente Finish dal 20 al 30 %.

### I VOSTRI VANTAGGI

- Qualità della superficie ottimale
- Almeno il 20 % in più di durata del tagliente Finish

### IN SINTESI

- Sgrossatura e finitura in un unico utensile
- Utilizzabile in utensili di piallatura e profilatura
- Ideale per profili a vista

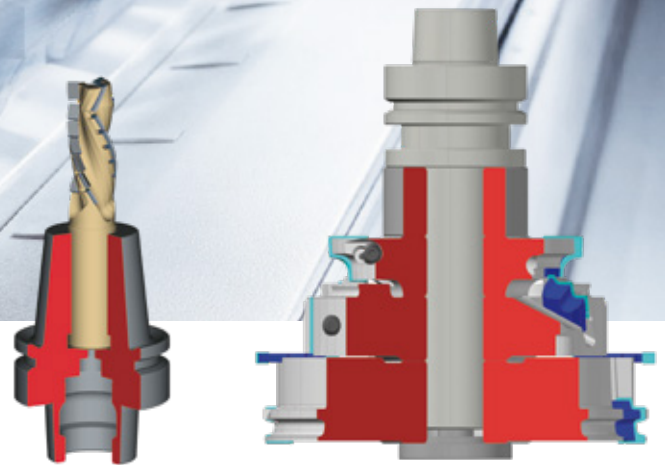


PRODUTTIVITÀ



QUALITÀ

# 5 High Speed Cutting

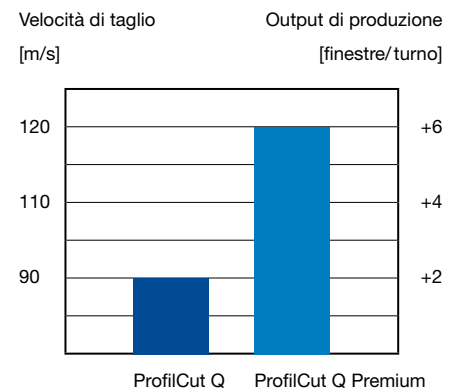


## Il sistema di utensili a profilare più veloce del settore

ProfilCut Q Premium è la soluzione definitiva per le imprese che vogliono ottenere di più dalla loro produzione. Con velocità di taglio fino a 120 m/s è il sistema di utensili più veloce del settore. La conseguente riduzione dei tempi di fresatura consente agli utenti di risparmiare tempo e denaro.

## Fissaggio utensile senza gioco per le massime prestazioni

Con la tecnologia di fissaggio ShrinkFit i limiti del fissaggio tradizionale degli utensili vengono superati. L'utensile viene fissato con calettamento all'albero portafrese o al mandrino ThermoGrip® come se fossero fusi in un unico pezzo. Questo consente massime velocità di rotazione, durata utensile più lunga e tagli precisi anche con forze di taglio elevate. La maggiore qualità di concentricità si riflette anche nella qualità di taglio ottimale.



*Incremento della produttività fino al 20% con High Speed Cutting (punto di partenza 30 finestre per turno, velocità di taglio 80 m/s)*

### I VOSTRI VANTAGGI

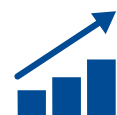
- Tempi di fresatura ridotti fino al 50 %
- Qualità delle superfici ottimale
- Lunga durata utensile
- Massime prestazioni di taglio

### IN SINTESI

- Velocità di taglio ( $v_c$ ) fino a 120 m/s con mandrini portafrese a calettamento per utensili con foro
- Mandrino ThermoGrip® per utensili a gambo



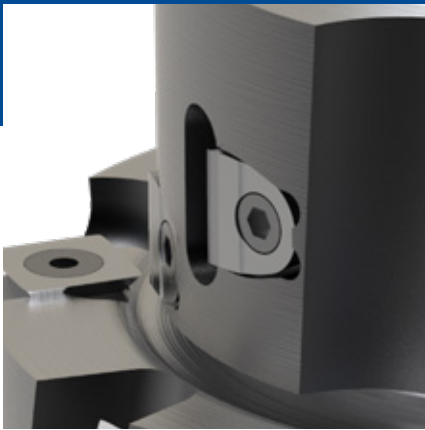
**PRODUTTIVITÀ**



**EFFICIENZA**



# 6 Hybrid- technology

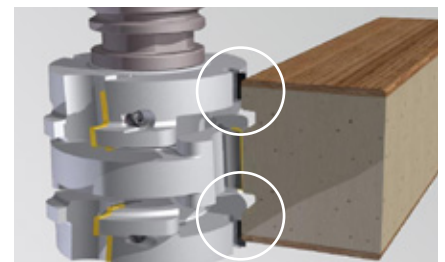
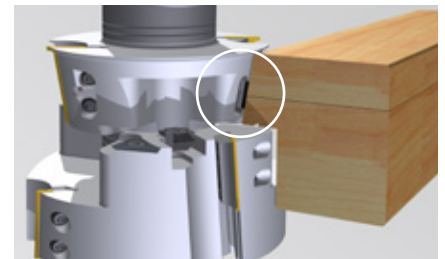


Tagliante in diamante

## Multifunzione alla perfezione

La tecnologia ibrida combina due materiali da taglio e quindi riduce significativamente i costi nella lavorazione di materiali compositi, giunti incollati e rivestimenti abrasivi. Questo risparmio si ottiene combinando sistemi di utensili in metallo duro con taglienti in diamante. In questo modo l'usura dei taglienti è notevolmente ridotta.

Il tagliente in diamante funge da tagliente «protettivo» per il coltello in metallo duro e quindi aumenta notevolmente la sua durata. Per l'utente questo significa una qualità costantemente elevata per un lungo ciclo di vita dell'utensile. Meno rilavorazioni e scarti così come tempi di set-up ridotti riducono ulteriormente i costi di produzione.



Lavorazione efficiente di giunti incollati e strati superiori abrasivi con tecnologia ibrida

### I VOSTRI VANTAGGI

- Risparmio delle risorse grazie alla durata superiore al 50 % dei coltelli in metallo duro
- Qualità costantemente elevata
- Meno rilavorazioni

### IN SINTESI

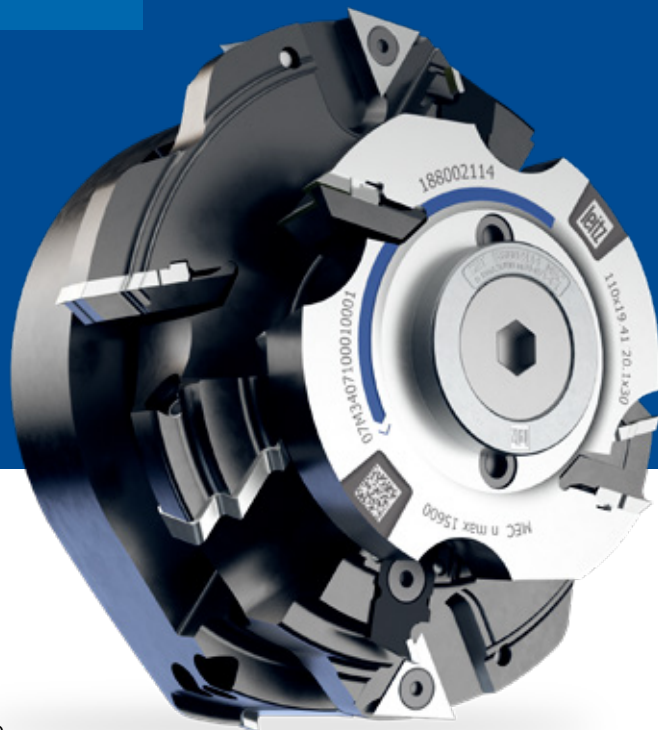
- Impiego nel campo dei giunti incollati e degli strati superiori abrasivi
- Combinazione di sistemi di utensili in metallo duro e diamante



# 7 Utensili intelligenti



Per gli utensili ProfilCut Q  
la codifica Data Matrix è standard



## Chiara riconoscimento degli utensili

Con un numero di serie, che può essere letto automaticamente tramite transponder RFID o codici Data Matrix ogni singolo utensile può essere identificato in modo univoco. Questo numero di serie univoco è la chiave per accedere alle informazioni specifiche dell'utensile o alle funzioni aggiuntive del Tool Management.

Chip di memoria integrati contengono dati geometrici e tecnologici importanti, come lunghezza, diametro, numero di giri così come senso di rotazione degli utensili. I dati vengono letti automaticamente e vengono così eliminati gli errori causati dall'inserimento manuale. Anche dopo l'affilatura i dati vengono aggiornati automaticamente.



Chip di memoria RFID possono essere integrati nell'utensile

### I VOSTRI VANTAGGI

- Massima affidabilità operativa
- Tempi di set-up più brevi, anche per utensili riaffilabili

### IN SINTESI

- Codice Data Matrix oppure chip RFID per la comunicazione in rete
- Base per una produzione digitalizzata



AFFIDABILITÀ



EFFICIENZA

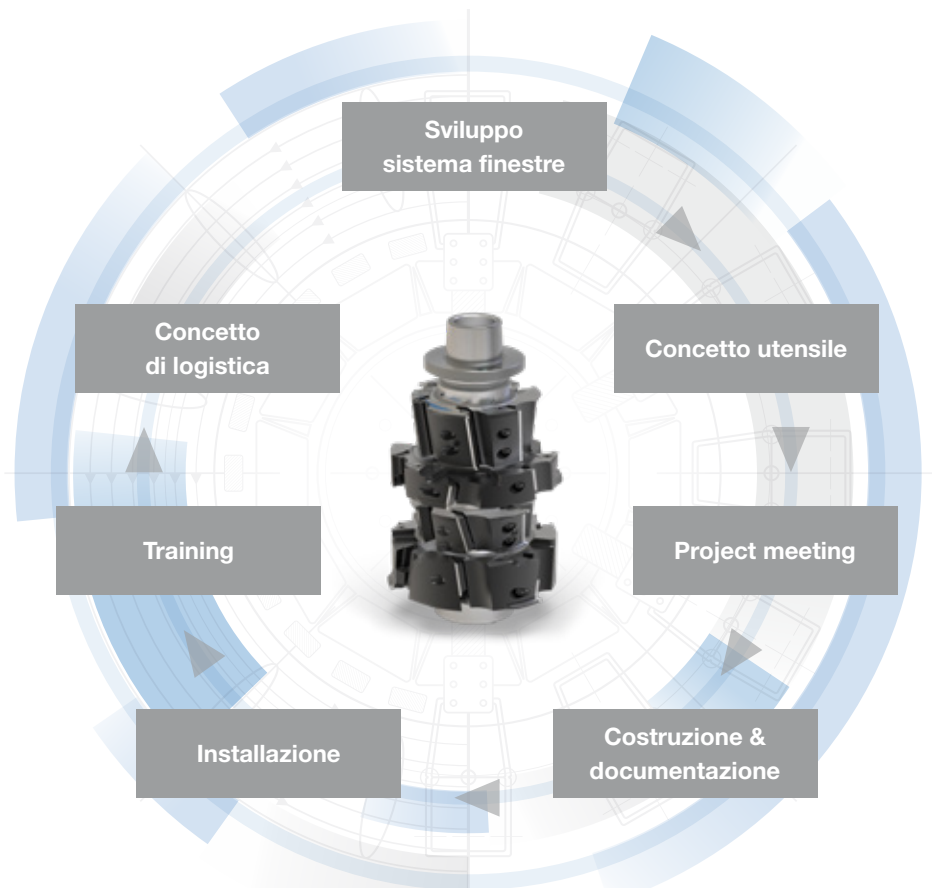
# 8 Leitz engineering



## Più che semplici utensili

Chi nella crescente competizione internazionale vuole avere un vantaggio già nella fase di progettazione, può contare su Leitz. In qualità di partner competente forniamo soluzioni redditizie e personalizzate per ogni progetto.

Chiedete a noi, i nostri ingegneri applicativi troveranno assieme a voi la soluzione ottimale per raggiungere i vostri obiettivi – dal prodotto di vendita sostenibile all'implementazione di successo nella produzione compresa l'analisi e l'ottimizzazione dei processi.



### I VOSTRI VANTAGGI

- Soluzioni personalizzate per ogni applicazione
- Partner competenti
- Tempi di progettazione più brevi

### IN SINTESI

- Consulenza e analisi
- Pianificazione e progettazione
- Soluzioni di sistemi collaudati
- Documentazione tecnica completa





**Il vostro partner  
locale:**  
Scansiona il QR-Code oppure  
visita il sito [www.leitz.org](http://www.leitz.org)

[www.leitz.org](http://www.leitz.org)

