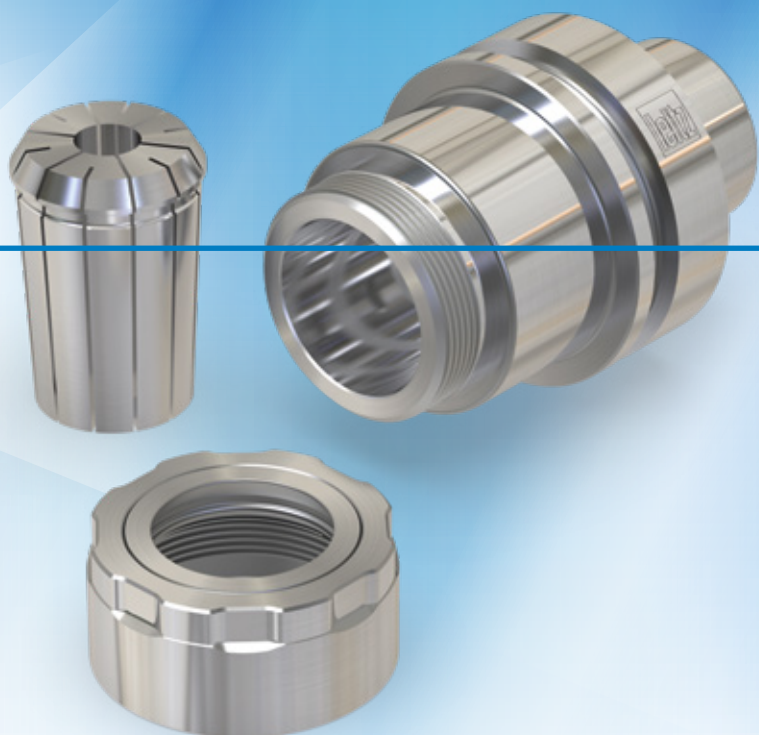




# NiRo uchwyt zaciskowy Premium

Trwały, precyzyjny i mocny



Uchwyty tulei zaciskowych są prawdziwymi tytanami pracy i często odpowiadają przez wiele lat za dobre wyniki obróbki w różnych zastosowaniach. Nie zawsze przebiega to bez śladu na stan uchwyty narzędziowego. Może dojść do korozji, co negatywnie wpływa na wydajność.

Na codzienne wyzwania Leitz ma opracowany innowacyjny System uchwyty zaciskowych ze stali nierdzewnej (NiRo), który zapewnia niezwykle wysoki poziom elastyczności z w połączeniu z długowiecznością. Uchwytem tulei NiRo Premium może szybko i bezproblemowo obsługiwać złożone obróbki.

## ZALETY

- Szybka wymiana narzędzia
- Krótsze przestoje
- Bezpieczne mocowanie
- Długa żywotność
- Precyzyjne mocowanie narzędzia

## W SKRÓCIE

- Stal odporna na korozję
- Nakrętka zaciskowa z łożyskiem kulkowym z gwintem trapezowym
- Łatwa i bezpieczna obsługa
- Dla średnicy trzpienia 3-25 mm
- Dostępny z magazynu



-100 %

KOROZJI PRZEZ  
ZASTOSOWANIE STALI  
NIERDZEWNEJ

2-krotnie

WIĘKSZE SIŁY  
TRZYMAJĄCE PRZY  
PORÓWNYWALNYM  
MOMENCIE DOKRĘCANIA  
(80 NM)

-15 %

SMUKLEJSZA  
GEOMETRIA W  
PORÓWNIANIU Z  
POWSZECHNIE  
DOSTĘPNYMI  
UCHWYTAMI

## Korzyści dzięki...



### WYDAJNOŚĆ I PRODUKTYWNOŚĆ

Dla narzędzi o najwyższych wymaganiach wydajnościowych, precyzyjne i bezpieczne mocowanie

- Krótsze przestoje dzięki szybkiej, nieskomplikowanej wymianie narzędzia
- Większa dostępność maszyn dzięki skróconemu czasowi przestojów
- Wyższa trwałość narzędzia dzięki wysokiej dokładności mocowania



### JAKOŚĆ

Bezpieczeństwo procesu przez wiele lat

- Wysoka dokładność i niezawodne zamocowanie
- Długa żywotność dzięki zastosowaniu stali odpornej na korozję
- Najwyższe siły trzymające i wysoka dokładność bicia promieniowego



### ELASTYCZNOŚĆ

Dla różnych możliwości zastosowania

- Dla bezpiecznego mocowania różnych narzędzi trzpieniowych
- Zastosowanie nawet w trudnodostępnych obróbkach dzięki bardzo smukłej konstrukcji

NiRo uchwyt  
zaciskowy Premium:  
trwały, precyzyjny  
i mocny!

