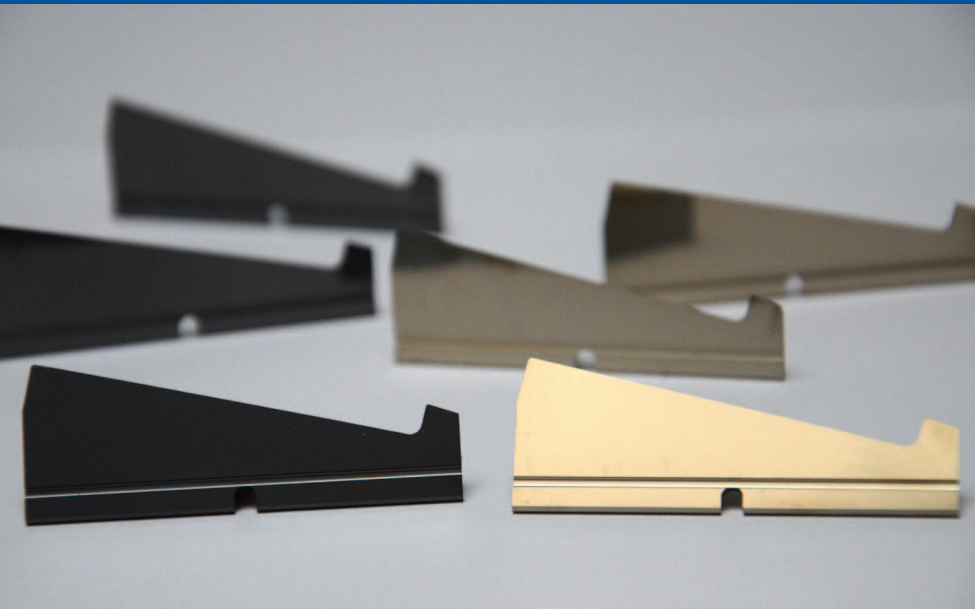


NEU
ProfilCut-Messer Marathon
wirtschaftlicher – leistungsstärker



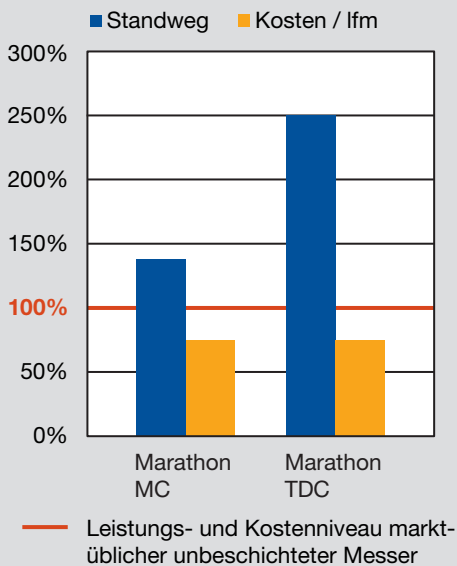
ProfilCut-Messer Marathon

Die neue Benchmark für Leistungs- und Schnittqualität

Die Vorteile auf einen Blick

- Signifikante Erhöhung der Standwege durch Marathon-Beschichtung
- Reduzierung der Maschinenstillstandszeiten
- Ressourcenschonung und Kosteneinsparung

ProfilCut-Messer Marathon – die neue Benchmark für Leistungs- und Schnittqualität



Mehr Wirtschaftlichkeit

ProfilCut-Messer Marathon MC und Marathon TDC für

- höheren Teileausstoß,
- höhere Maschinenverfügbarkeit,
- weniger Fehlerquellen bedingt durch Schneidenwechsel.

Mehr Ressourceneffizienz

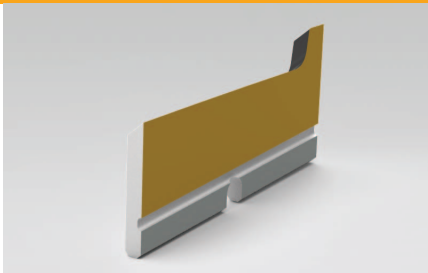
Eine längere Lebensdauer der Schneiden ergibt

- geringeren Messerverbrauch,
- reduzierten Einsatz von Hartmetall.

Mehr Qualität

Höhere Standwege durch Marathon-Hochleistungsbeschichtung für

- länger gleichbleibende Finish-Schnittqualität,
- niedrigere laufende Kosten,
- weniger Nacharbeit.



Marathon MC – höchste Oberflächenqualität, besonders in Weichhölzern



Marathon TDC – der Spezialist für Harthölzer und abrasive Materialien

Weltweit wachsende Rohstoffbedürfnisse lösen eine unaufhaltsame Kostenspirale für Werkzeuge mit Hartmetallschneiden aus. Die Lösung: den Einsatz dieser Rohstoffe optimieren, die Kosten reduzieren und die Leistung der Werkzeuge steigern.

Das neue Leitz ProfilCut-Messer mit Marathon-Hochleistungsbeschichtung erhöht signifikant die Standwege bei länger gleichbleibender, exzellenter Schnittqualität und schont Ressourcen.

Die Messer werden in zwei Ausführungen angeboten: Marathon MC (Multi Coating) für anspruchsvolle Profilieraufgaben in Klein- und Mittelbetrieben. Marathon TDC (Tungsten Diamond Coating) für die Bearbeitung von Harthölzern, abrasiven Materialien und für die Großserienfertigung speziell zur Rüstzeitoptimierung.

Mit dem ProfilCut-Messer Marathon MC und Marathon TDC bietet Leitz eine deutlich verbesserte Wirtschaftlichkeit und setzt damit neue Maßstäbe in der Holzbearbeitung.

Leitz GmbH & Co. KG
Leitzstraße 2
73447 Oberkochen, Germany
Tel. +49 (0) 7364/950-0
Fax +49 (0) 7364/950-662
leitz@leitz.org
www.leitz.org

Leitz GmbH & Co. KG
Leitzstraße 80
4752 Riedau, Austria
Tel. +43 (0) 7764/8200-0
Fax +43 (0) 7764/8200-111
office.riedau@rie.leitz.org
www.leitz.org



Wir formen die Zukunft