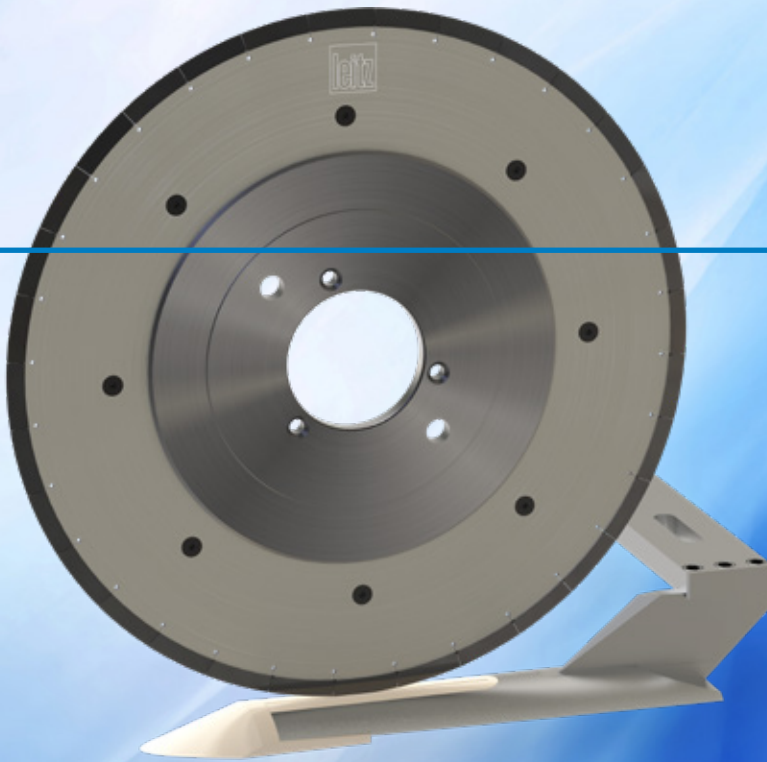




# Diamaster EvolutionCut Kreismesser

Für den Zuschnitt nasser  
Plattenrohlinge aus Faserzement



**Bei der Herstellung von Faserzementplatten verschleißten hartmetallbestückte Kreismesser zum Trennen der Rohplatten besonders schnell. Der Stopp der Anlage und zeitaufwändige Werkzeugwechsel sind die Folgen.**

In dieser Situation helfen diamantbestückte Kreismesser von Leitz Herstellern dabei, Zeit und Geld zu sparen. EvolutionCut garantiert lange Anlaufzeiten bei hohen Vorschüben und das bei gleichbleibend perfekter Bearbeitungsqualität.

## IHRE VORTEILE

- Lange Lebensdauer
- Weniger Maschinenstillstand
- Niedrige Prozesskosten
- Perfekte Schnittqualität
- Hohe Bearbeitungssicherheit

## AUF EINEN BLICK

- 8-mal nachschärfbar
- Werkzeugset mit Druckschuh und Flansch
- Wechselbare Verschleißteile beim Druckschuh
- Diamant-Schneidstoff



30-fach



LÄNGERE STANDZEIT  
IM VERGLEICH ZU  
HARTMETALL-  
KREISMESSERN

8-mal



NACHSCHÄRFBAR

-95%

WENIGER RÜSTZEIT –  
60 TAGE NONSTOP  
ARBEITEN

## Ihre Vorteile durch ...



### EFFIZIENZ & PRODUKTIVITÄT

#### Maximaler Standweg bei minimaler Rüstzeit

- Erhebliche Reduzierung der Maschinenstillstandszeiten
- Weniger Werkzeugwechsel
- Längere Standzeit aufgrund langlebiger Diamantschneiden



### QUALITÄT

#### Perfekte Schnittergebnisse in verschiedenen Materialstärken

- Hohe Schnittqualität aufgrund extrascharfer Schneidkanten
- Konstante Bearbeitungsergebnisse über den gesamten Lebenszyklus
- Weniger Ausschuss durch hohe Prozesssicherheit

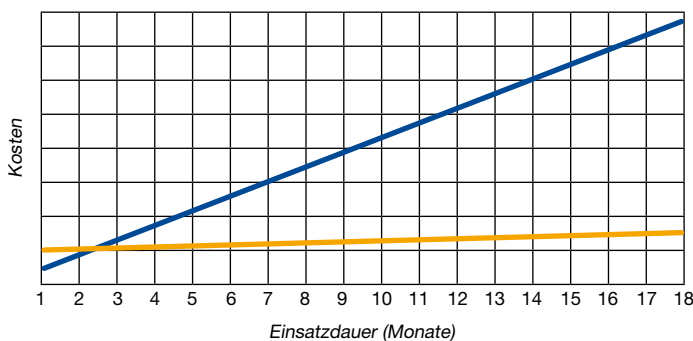


### NACHHALTIGKEIT

#### Ein Plus für Anwender und Umwelt

- Minimiertes Unfallrisiko durch schwingungsdämpfende Eigenschaften des Systems
- Einsparung wertvoller Ressourcen durch Nutzung langlebiger Diamantschneidstoffe
- Mehrfach nachschärfbar durch vergrößerte Nachschärfzone

### Kosten-Nutzen-Vergleich zwischen Hartmetall- und Diamant-Kreismessern



■ Hartmetall-Kreismesser    ■ Leitz EvolutionCut Kreismesser

Diamaster  
EvolutionCut:  
Höchste  
Standwege,  
geringe Rüstzeit!



[www.leitz.org](http://www.leitz.org)

