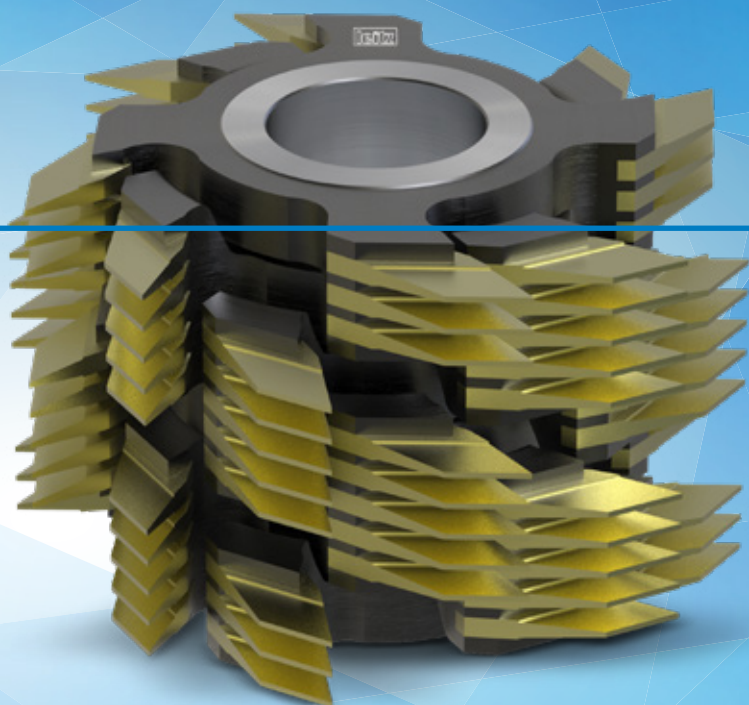


# Frezy do miniwczepów

Połączenia, które trzymają



**Na stabilność połączenia wpływa wiele czynników takich jak narzędzie, maszyna, klej czy materiał. Dlatego bardzo istotną rzeczą jest idealne zgranie tych wszystkich elementów. Tylko w ten sposób można osiągnąć idealnie pasujące połączenie.**

Najlepszym rozwiązaniem od strony narzędziowej są frezy do miniwczepów firmy Leitz. Przekonują przede wszystkim wysoką dokładnością profilu i łatwą obsługą. Do tego w porównaniu z tradycyjnymi narzędziami dostępnymi na rynku są bardziej wytrzymałe i żywotne.

## ZALETY

- Dokładne połączenie
- Mniej odpadów produkcyjnych i brak dodatkowej obróbki
- Długa żywotność
- Łatwa obsługa
- Wytrzymała konstrukcja

## W SKRÓCIE

- Konstrukcja profilu dostosowana do potrzeb klienta
- Możliwość wielokrotnego ostrzenia
- Dla wszystkich powszechnie stosowanych linii do miniwczepów
- Do obróbki drewna miękkiego i twardego
- Standard: dostępny z magazynu; wykonanie specjalne: krótki termin dostawy
- Materiał tnący: stal szybko tnąca, Marathon, węgiel



# Do 4 razy

- DŁUŻSZE PRZEBIEGI
- DZIĘKI WYSOKOWYDAJNEJ
- POWŁOCE MARATHON W PORÓWNANIU Z FREZAMI DO MINIWCZEPÓW HS

# -75 %

- KRÓTSZE CZASY
- PRZESTOJU MASZYNY W PORÓWNANIU Z FREZAMI DO MINIWCZEPÓW HS

# -75 %

- MNIEJSZE KOSZTY
- SERWISOWANIA W PORÓWNANIU Z FREZAMI DO MINIWCZEPÓW HS

## Korzyści dzięki...



### JAKOŚĆ I ZRÓWNOWAŻONY ROZWÓJ

**Najwyższa dokładność profilu i wytrzymała konstrukcja**

- Idealne połączenie dzięki optymalnej konstrukcji narzędzia
- Unikanie złamań wczepów dzięki zachowaniu idealnego balansu pomiędzy wytrzymałością i twardością ostrza



### WYDAJNOŚĆ

**Mniejsze odpady produkcyjne i brak dodatkowej obróbki przy łatwej obsłudze**

- Idealne profile dzięki optymalnemu dopasowaniu materiału tnącego i konstrukcji narzędzia
- Efektywność kosztowa dzięki możliwości wielokrotnego ostrzenia



### ELASTYCZNOŚĆ

**Indywidualna konstrukcja narzędzia**

- Możliwa szybka odpowiedź na potrzeby klienta, dzięki obszernemu asortymentowi półfabrykatów dostępnych z magazynu
- Dla wszystkich powszechnie stosowanych linii do mikrowczepów
- Do obróbki drewna miękkiego i twardego

Frezy do  
miniwczepów:  
Tytan pracy o  
wysokiej  
dokładności!

