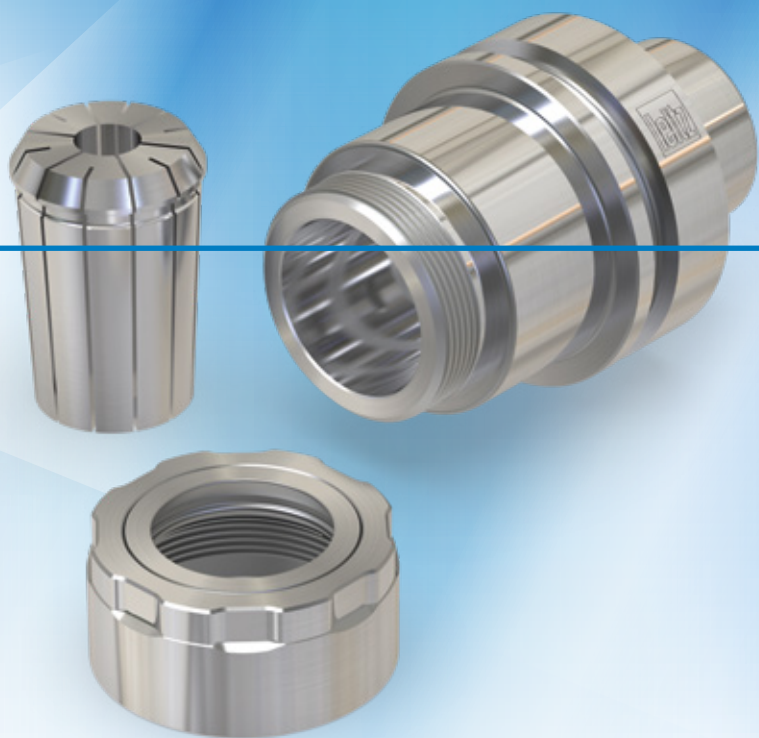




NiRo Collet chuck Premium

Durável, preciso e poderoso



Os mandris com pinças são elementos essenciais de trabalho para garantir bons resultados de usinagem, em uma ampla gama de aplicações e ao longo de muitos anos. E essa elevada exigência de trabalho sobre os mandris porta ferramentas gera certos desgastes e danos. Dentre eles pode ocorrer a corrosão, que tem um impacto negativo no seu desempenho.

Pensando nesses desafios diários, a Leitz desenvolveu um inovador sistema de mandris porta pinças em aço inoxidável (NiRo), que combina um grau de flexibilidade extremamente elevado com uma enorme durabilidade. Com o mandril NiRo Premium, tarefas de usinagem complexas podem ser dominadas rapidamente e sem problemas.

SEUS BENEFÍCIOS

- Mudanças rápidas de ferramentas
- Tempo de inatividade reduzido
- Fixação segura
- Longa vida útil da ferramenta
- Fixação precisa da ferramenta

EM UM PISCAR

- Aço resistente à corrosão
- Porca com rolamento de esferas com rosca trapezoidal
- Dispositivo de fixação especial para manuseio fácil e seguro
- Para diâmetro de haste 3-25 mm
- Disponível no estoque



-100 %

CORROSÃO DEVIDO AO USO DE AÇO INOXIDÁVEL

2 vezes

FORÇAS DE FIXAÇÃO MAIS ALTAS COM TORQUE DE APERTO COMPARÁVEL (80 NM)

-15 %

GEOMETRIA MAIS FINA EM COMPARAÇÃO COM OS MANDRIS DE PINÇA COMERCIAIS

Seus benefícios devido a ...



EFICIÊNCIA & PRODUTIVIDADE

Fixação precisa e segura de ferramentas com os mais altos requisitos de desempenho

- Tempos de inatividade mais curtos devido a trocas de ferramentas rápidas e descomplicadas
- Maior disponibilidade do sistema devido a tempos de inatividade reduzidos
- Maior vida útil da ferramenta devido à alta precisão de concentricidade



QUALIDADE

Confiabilidade do processo ao longo de muitos anos

- Fixação de ferramentas altamente precisa e funcionalmente confiável
- Longa vida útil da ferramenta devido ao uso de aço resistente à corrosão
- Forças de fixação máximas e alta concentricidade com pinças OZ



FLEXIBILIDADE

Para diferentes aplicações

- Para fixação segura de diferentes ferramentas de haste
- Uso mesmo em condições de pouco espaço, devido ao design mais fino

NiRo Collet chuck
Premium:
durável, preciso
e poderoso!

