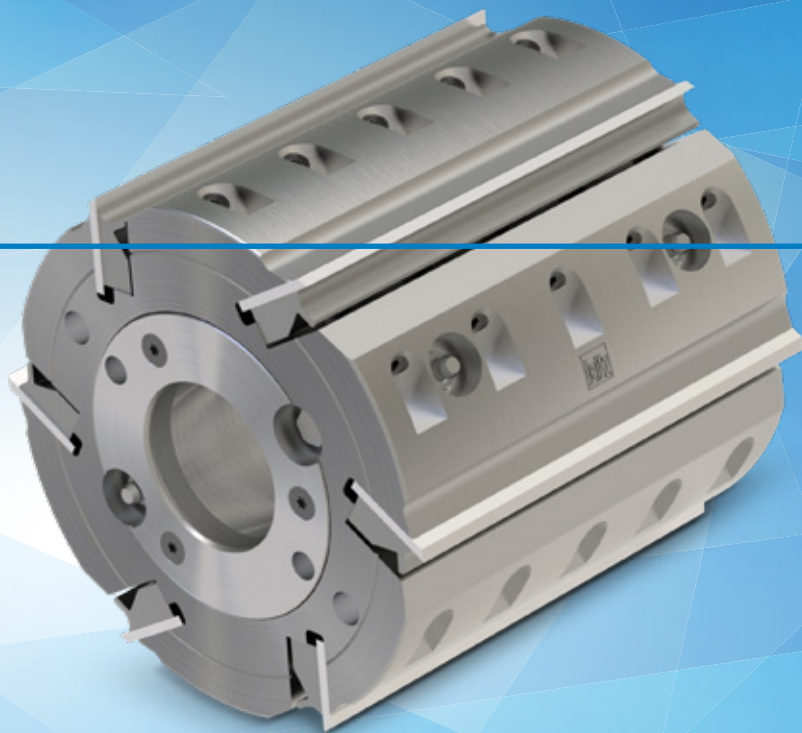


Hydro Hobelmesserkopf

Der Klassiker im neuen Design



Beim Hobeln können zahlreiche Einflüsse die Leistungsfähigkeit des Werkzeuges und dadurch auch die Oberflächenqualität beeinträchtigen. Wenn dann das Werkzeug gewechselt werden muss, steht die Maschine und die gesamte Produktion verlangsamt sich. In der laufenden Fertigung ein unhaltbarer Zustand.

Hydro Hobelmesserköpfe von Leitz sind im Vergleich zu herkömmlichen Werkzeugen besonders langlebig. Vor allem mit Blick auf die Qualität der mitgelieferten Leitz Messer muss das Werkzeug seltener gewechselt werden, bei gleichbleibend hoher Bearbeitungsqualität.

IHRE VORTEILE

- Langlebiger Tragkörper
- Lange Standwege
- Einfache Handhabung

AUF EINEN BLICK

- Radialer und axialer Zugang zum Schmiernippel
- Für marktübliche 3 mm Messer mit Höhe 30 mm und 35 mm (ab Ø 203 mm)
- Für gängige Hobelmaschinen mit Präzisionsspindel geeignet
- Für Weich- und Harthölzer
- Standard: ab Lager lieferbar, Sonderfertigung: kurzfristig lieferbar
- Schneidstoff HS, MC und HW



Bis zu 6-fach

- HÖHERE STANDWEGE GEGENÜBER UNBE- SCHICHTETEN HS-HOBELMESSERN

Bis zu -80 %

- WENIGER NACH- SCHÄRFKOSTEN GEGENÜBER HS-HOBELMESSERN

Bis zu -80 %

- WENIGER MASCHINEN- STILLSTANDSZEITEN

Ihre Vorteile durch ...



QUALITÄT

Robuste Bauweise für beste Hobelergebnisse

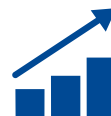
- Kein Festsitzen auf der Spindel durch spezielle Oberflächenbehandlung der Büchse
- Gleichbleibend optimale Bearbeitungsergebnisse durch perfekte Rundlaufgenauigkeit



NACHHALTIGKEIT

Langlebig und umweltfreundlich

- Ideale Schneidstoffnutzung durch Einsatz von Messern mit Marathon-Beschichtung
- Bis zu 6-fach höhere Standwege gegenüber HS-Hobelmessern durch Verwendung von Marathon-Hobelmessern
- Langlebiger Tragkörper durch spezielle Oberflächenbehandlung



EFFIZIENZ

Einfache Handhabung

- Anwenderfreundliche Handhabung durch radialen und axialen Zugang zum Schmiernippel

Der klassische
Hobelmesserkopf
neu erfunden.

