

leitz

Outils pour façades  
de meubles en MDF



# Panneaux de fibres à densité moyenne (MDF) – usinage précis et économique

Le MDF est idéal pour les façades de meubles, car il est indéformable, lisse et homogène. Il permet des profilages précis et des finitions de grande qualité. Grâce à sa stabilité dimensionnelle et à sa résistance à la flexion, le MDF est souvent utilisé pour les façades de meubles de cuisine, de salle de bains et de salon.

Les outils diamantés sont indispensables pour garantir une longue durée de vie. Afin d'obtenir une qualité d'usinage élevée sur le long terme, il est recommandé d'utiliser des mandrins à serrage par thermorétraction ThermoGrip® de haute précision.



**QUALITÉ & FLEXIBILITÉ**

Mèche à défoncer Diamaster PRO

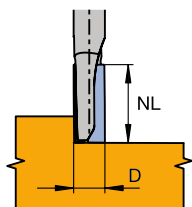
Pour la finition des bords intérieurs.

## VOS AVANTAGES

- Contours intérieurs très fins
- Utilisation polyvalente
- Peut être réaffûté 2 à 3 fois

## EN UN COUP D'OEIL

- Petits diamètres
- Grande longueur utile



**QUALITÉ & FLEXIBILITÉ**

Mèche à profiler Diamaster PRO Z 2

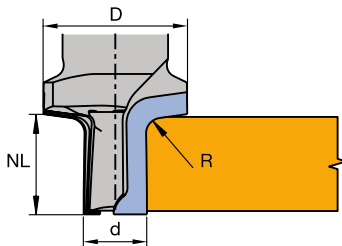
Avec différents rayons pour le chant extérieur.

## VOS AVANTAGES

- Contours extérieurs précis
- Évacuation optimale des copeaux
- Peut être réaffûté 2 à 3 fois

## EN UN COUP D'OEIL

- Angle d'axe légèrement positif
- Pour des panneaux de 18 et 19 mm d'épaisseur
- Rayon de 1 à 6 mm



**QUALITÉ & EFFICACITÉ**

Mèche à profiler Diamaster PRO Z 1

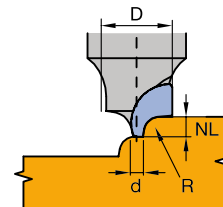
Pour des rayons très fins dans le contour intérieur.

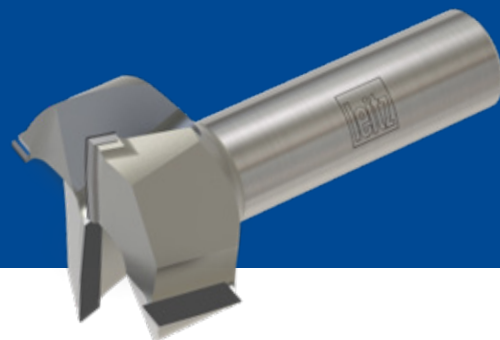
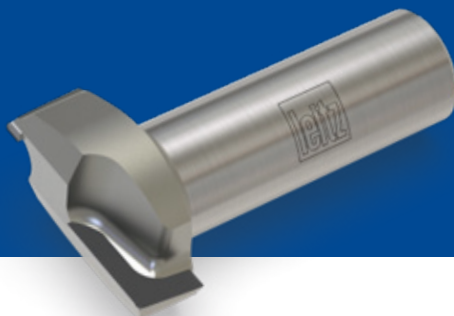
## VOS AVANTAGES

- Contours intérieurs précis
- Évacuation optimale des copeaux
- Peut être réaffûté 2 à 3 fois

## EN UN COUP D'OEIL

- Angle d'axe légèrement positif
- Rayons dans le contour intérieur
- Rayon de 3 mm





**QUALITÉ & FLEXIBILITÉ**

Fraise à rainurer en V  
Diamaster PRO Z 2

Rainures et chanfreins à 45°.



**FLEXIBILITÉ & DURABILITÉ**

Fraise à profiler Diamaster  
PRO Z 2

Pour le surfacage du MDF avec  
un rayon d'angle.



**PRODUCTIVITÉ & QUALITÉ**

Fraise à surfacer Diamaster  
PLUS Z 2+2

Pour le surfacage du MDF.

**VOS AVANTAGES**

- Coupe sans éclats
- Grand confort d'utilisation
- Peut être affûté 2 à 3 fois

**VOS AVANTAGES**

- Utilisation polyvalente
- Pour le surfacage
- Peut être réaffûté 2 à 3 fois

**VOS AVANTAGES**

- Possibilité d'avances élevées
- Qualité de surface optimale
- Peut être réaffûté 5 à 8 fois

**EN UN COUP D'OEIL**

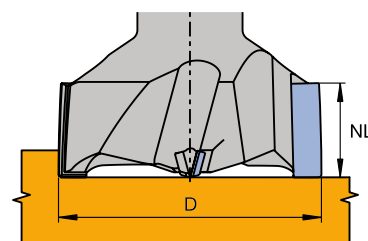
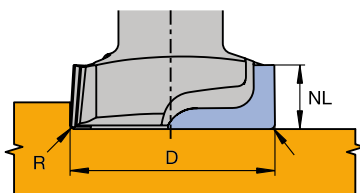
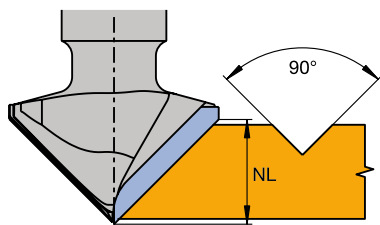
- Longueur utile de 20 mm
- Pour le chanfreinage et le rainurage
- Durée de vie maximale

**EN UN COUP D'OEIL**

- Diamètre : 40 mm
- Rayon des angles : 1 mm
- Angle d'axe légèrement positif

**EN UN COUP D'OEIL**

- Diamètre : 50 mm
- Angle d'axe légèrement positif



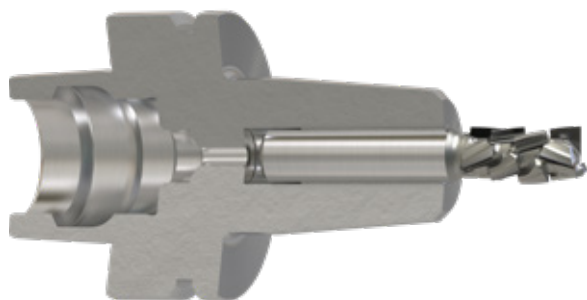
# Informations relatives à la commande

Désignation	Application	Matériau de coupe	Paramètres de coupe Valeurs indicatives			Dimensions	ID	Disponibilité
			Avance [m/min]	Vitesse de rotation [1/min]	Avance des dents [mm]			
Mèche à défoncer Diamaster PRO Z 1	Angles aigus, rainurage	DP	2-3	18.000-24.000	0,1-0,15	D5/GL60/NL12/S8x35/Z1/RL	191086	•
Mèche à défoncer Diamaster PRO Z 2	Angles aigus, rainurage	DP	3-5	18.000-24.000	0,05-0,15	D6/GL60/NL22/S6x30/Z2/RL	191131	•
Mèche à profiler Diamaster PRO Z 2	Contour extérieur : rayon d'angle : 1 mm, épaisseur du panneau : 18 mm	DP	10-15	18.000-24.000	0,5-0,65	DP/D27,5/NL18,5/R1/S20x50/GL77	245504	□
	Contour extérieur : rayon d'angle : 2 mm, épaisseur du panneau : 18 mm	DP	10-15	18.000-24.000	0,5-0,65	DP/D27,5/NL18,5/R2/S20x50/GL77	245505	•
	Contour extérieur : rayon d'angle : 3 mm, épaisseur du panneau : 18 mm	DP	10-15	18.000-24.000	0,5-0,65	DP/D27,5/NL18,5/R3/S20x50/GL77	245506	•
	Contour extérieur : rayon d'angle : 4 mm, épaisseur du panneau : 18 mm	DP	10-15	18.000-24.000	0,5-0,65	DP/D27,5/NL18,5/R4/S20x50/GL77	245507	□
	Contour extérieur : rayon d'angle : 5 mm, épaisseur du panneau : 18 mm	DP	10-15	18.000-24.000	0,5-0,65	DP/D27,5/NL18,5/R5/S20x50/GL77	245508	□
	Contour extérieur : rayon d'angle : 6 mm, épaisseur du panneau : 18 mm	DP	10-15	18.000-24.000	0,5-0,65	DP/D27,5/NL18,5/R6/S20x50/GL77	245509	□
	Contour extérieur : rayon d'angle : 1 mm, épaisseur du panneau : 19 mm	DP	10-15	18.000-24.000	0,5-0,65	DP/D27,5/NL19,5/R1/S20x50/GL78	245510	□
	Contour extérieur : rayon d'angle : 2 mm, épaisseur du panneau : 19 mm	DP	10-15	18.000-24.000	0,5-0,65	DP/D27,5/NL19,5/R2/S20x50/GL78	245511	•
	Contour extérieur : rayon d'angle : 3 mm, épaisseur du panneau : 19 mm	DP	10-15	18.000-24.000	0,5-0,65	DP/D27,5/NL19,5/R3/S20x50/GL78	245512	•
	Contour extérieur : rayon d'angle : 4 mm, épaisseur du panneau : 19 mm	DP	10-15	18.000-24.000	0,5-0,65	DP/D27,5/NL19,5/R4/S20x50/GL78	245513	□
	Contour extérieur : rayon d'angle : 5 mm, épaisseur du panneau : 19 mm	DP	10-15	18.000-24.000	0,5-0,65	DP/D27,5/NL19,5/R5/S20x50/GL78	245514	□
	Contour extérieur : rayon d'angle : 6 mm, épaisseur du panneau : 19 mm	DP	10-15	18.000-24.000	0,5-0,65	DP/D27,5/NL19,5/R6/S20x50/GL78	245515	□
	Mèche à profiler Diamaster PRO Z 1	Rayon du contour intérieur : 3 mm	DP	5-8	18.000-24.000	0,25-0,35	DP/D14,5/2,5/NL4/S20x55/GL71	191134
Fraise à rainurer en V Diamaster PRO Z 2	Rainures et chanfreins à 45°	DP	2-3	18.000-24.000	0,05-0,15	DP/D40/NL20/S20x55/GL90/Z2	191138	•
Fraise à profiler Diamaster PRO Z 2	Surfaçage avec un rayon d'angle de 1 mm	DP	3-8	18.000-24.000	0,15-0,35	DP/D40/NL12/R1/S20x55/GL70/Z2	191146	•
Fraise à surfaçer Diamaster PLUS Z 2+2	Surfaçage à grande vitesse d'avance	DP	5-8	18.000-24.000	0,1-0,2	DP/D50/NL18/S20x55/GL82/Z2+2	191137	•
Mandrin de fretage ThermoGrip® HSK-F 63	Pour un diamètre de queue de 6 mm					d6/D27/A75/L100/HSK-F63	037713	•
	Pour un diamètre de queue de 8 mm					d8/D27/A75/L100/HSK-F63	037714	•
	Pour un diamètre de queue de 20 mm					d20/D42/A75/L100/HSK-F63	037710	•

Tous les outils mentionnés ci-dessus conviennent au défonçage en plongée.

- disponible en stock
- disponible rapidement

Mandrin à serrage par thermorétraction ThermoGrip® – le porte-outil pour l'usinage à haute performance



## EN UN COUP D'OEIL

- Modèle équilibré avec précision pour des vitesses de rotation allant jusqu'à 36 000 tr/min
- Forme courte et élancée pour une meilleure évacuation des copeaux vers le système d'aspiration
- Pour le serrage de queue en carbure et en acier
- Excentricité de serrage  $e \leq 0,01$  mm



www.leitz.org

