

leitz

# Dönthető élettörő marófej

Változtatható élettörési szögek minden anyagban



# Tökéletes marási eredmények a legkülönbözőbb anyagokban

Akár ipari, akár kézműves gyártásról van szó, az élmarás és a fózolás a legkülönbözőbb fózolási szögekkel mindig komoly kihívást jelent a rendelkezésre álló gépi felszereltség, az anyag- és profilválaszték, a minőségi elvárások, valamint a piaci igényekhez való rugalmasság szempontjából.

A Leitz élletörő marófej-rendszer egyedi előnyöket kínál minden méretű vállalat számára és így segít elérni az egyértelmű gyártási és minőségi főlnyét. A rendszer nemcsak rugalmas és fenntartható, hanem javítja a termelés jövedelmezőségét is.

## ELŐNYÖK

- Tökéletes marási eredmények
- Könnyen használható
- Sokféle anyagban használható
- Jelentősen kevesebb zaj
- Hosszú élettartam

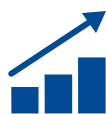
## Az Ön előnyei ezáltal...



### RUGALMASSÁG

#### Változatosan alkalmazható

- Különböző anyagokhoz alkalmas a tömörfától a faalapú anyagokig és műanyagokig
- Használható kézi adagolású gépeken, folyamatos adagolású rendszereken és CNC megmunkáló központokban



### HATÉKONYSÁG

#### Minden tekintetben gazdaságos

- Tökéletes marási eredmények és hosszú élettartam az optimalizált forgácsolóanyagoknak köszönhetően
- Nagy forgácsolási sebesség az intelligens szerszámtervezésnek köszönhetően
- Nincs szükség utómunkára az extra éles forgácsolóéleknél köszönhetően
- Gyors és egyszerű késcseré beállító mérőműszerek nélkül



### FENNTARTHATÓSÁG

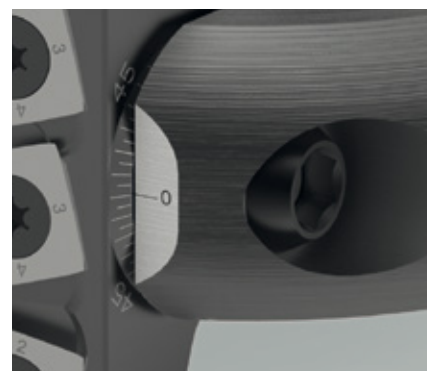
#### Előny a felhasználók és a környezet számára

- Hosszú élettartam és ezáltal alacsonyabb szerszámköltségek az acél tartótestnek és az edzett rögzítőelemeknek köszönhetően
- Kevesebb zaj a zajoptimalizált kialakításnak köszönhetően

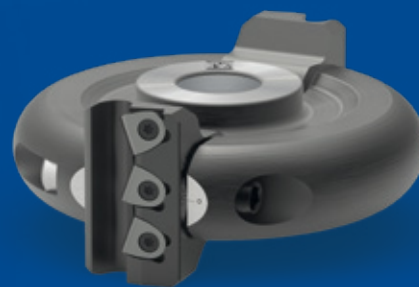
#### Alkalmazási javaslat

Anyag	Kivitelváltozat		
	Váltólapkás	HeliCut	WhisperCut
Puhafa	●	●	
Keményfa	●	●	○
Rétegragasztott faanyagok	○	●	○
MDF	○	○	●
Bevonatos forgácslap	○	○	●
Hőre lágyuló műanyagok		●	
Habanyagok (XPS, EPS, PU, ...)		●	
Szálerősítésű műanyagok (GFK, CFK)			●

● megfelelő ○ feltételesen megfelelő



Fokozatmentesen állítható szög  $\pm 60^\circ$  tartományban,  $15^\circ$ -onkénti rögzítési pozíciókkal



## Váltólapkás rendszer

Ha sima marási képre van szükség a fában és faalapú anyagokban.

### ÁTTEKINTÉS

- WP 12 szabványos váltólapka
- Sima marási mintázat az egy darabból álló, folyamatos forgácsolóélnak köszönhetően
- Forgácsolási szélesség 50 mm = 45°-nál, maximális munkadarab-vastagság 34 mm
- Alkalmas CNC megmunkáló központokhoz, asztali marógépekhez (MAN) és folyamatos gyártósorokhoz (MEC)
- Fa és faalapú anyagok széles körében használható
- Standard: raktárról elérhető, Semi-Standard: rövid határidővel szállítható
- Keményfém váltólapkás forgácsolóélek

## HeliCut rendszer

Különösen hatékony tömörfa és rugalmasabb anyagok megmunkálásakor.

### ÁTTEKINTÉS

- 4-szer forgatható kések
- Kiszakadásmentes munkadarab-élek mindkét oldalon a váltakozó tengelyszögnek köszönhetően
- A forgácsolóél részleges cseréje helyi kopás vagy sérülés esetén
- „Agresszív“ forgácsolóél-geometria
- Forgácsolási szélesség 55 mm = 45°-nál maximális munkadarab-vastagság 38 mm
- Alkalmas CNC megmunkáló központokhoz, asztali marógépekhez (MAN) és folyamatos gyártósorokhoz (MEC)
- Előnyösen alkalmazható tömör fánál és „rugalmas“ anyagoknál, például puhafánál, haboknál stb.
- Standard: raktárról elérhető, Semi-Standard: rövid határidővel szállítható
- Keményfém váltólapkás forgácsolóélek

## WhisperCut rendszer

Kifejezetten abrazív anyagok megmunkálásához tervezve.

### ÁTTEKINTÉS

- A forgácsolóélek a felhasználó által cserélhetők
- Kipattogzásmentes munkadarab-élek mindkét oldalon a váltakozó tengelyszögnek köszönhetően
- A forgácsolóél részleges cseréje helyi kopás vagy sérülés esetén
- „Robusztus“ forgácsolóél-geometria
- Forgácsolási szélesség 55 mm = 45°-nál maximális munkadarab-vastagság 38 mm
- Alkalmas CNC megmunkáló központokhoz, asztali marógépekhez (MAN) és folyamatos gyártósorokhoz (MEC)
- Előnyös abrazív anyagokban, például MDF-ben, szálerősítésű műanyagokban (FRP) stb.
- Standard: raktárról elérhető, Semi-Standard: rövid határidővel szállítható
- Gyémánt élek

A fent bemutatott termékekhez tartozó rendelési információkat a Leitz Lexikonban, a [www.leitz.org](http://www.leitz.org) oldalon találja.



Akár 40 %

■ IDŐMEGTAKARÍTÁS  
■ AZ ÚJONNAN  
■ KIFEJLESZTETT  
■ BEÁLLÍTÁSI  
■ MECHANIZMUS RÉVÉN

Akár 50-szeres

■ A WHISPERCUT VÁLTOZAT  
■ ÉLTARTAM A KEMÉNYFÉM  
■ KÉSEKHEZ KÉPEST

100 %

■ RUGALMASSÁG A  
■ MUNKADARAB  
■ ANYAGÁBAN

Dönthető élettörő  
marófej:  
Egyedülállóan  
egyszerű,  
egyedülállóan  
rugalmas,  
egyedülállóan  
biztonságos!



[www.leitz.org](http://www.leitz.org)

