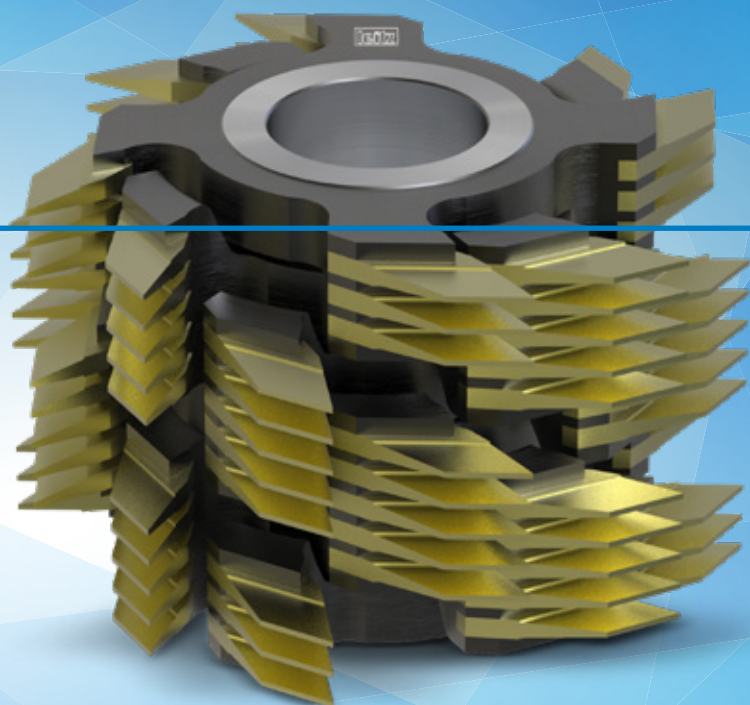


Frese Minizinken

Per giunzioni stabili



La solidità delle giunzioni a pettine è influenzata da molti fattori come l'utensile, la macchina, la colla o il materiale. E' importante coordinare tutti questi aspetti per produrre in modo affidabile giunzioni a pettine che si adattino perfettamente.

La soluzione ideale sono le frese Minizinken Leitz, che producono un profilo di alta precisione per una facile lavorazione. Sono inoltre più robuste e durevoli rispetto agli utensili convenzionali.

I VOSTRI VANTAGGI

- Giunzioni precise
- Meno scarti e rilavorazioni
- Lunga durata
- Facile utilizzo
- Design dell'utensile robusto

IN SINTESI

- Design del profilo specifico per l'applicazione
- Riaffilabile più volte
- Adatto a tutti i comuni impianti per giunzioni a pettine
- Applicabile in legni teneri e duri
Standard: disponibile a magazzino,
Esecuzione speciale: disponibile in tempi brevi
- Materiale da taglio HS, MC o HW



Fino a 4 volte

- DURATA MAGGIORE GRAZIE AL RIVESTIMENTO AD ALTE
- PRESTAZIONI MARATHON RISPETTO A FRESE MINIZINKEN HS

-75 %

- RIDOTTI TEMPI FERMO MACCHINA RISPETTO A FRESE MINIZINKEN HS

-75 %

- COSTI DEL SERVICE INFERIORI RISPETTO ALLE FRESE MINIZINKEN HS

I vostri vantaggi grazie a ...



QUALITÀ & SOSTENIBILITÀ

Massima precisione del profilo e design robusto dell'utensile

- Giunzioni del pezzo precise grazie ad un design ottimale degli utensili
- Prevenzione della rottura dei denti sull'utensile grazie all'equilibrio ideale tra tenacia e durezza del materiale da taglio



EFFICIENZA

Meno scarti e rilavorazioni con una gestione semplice

- Profili perfetti grazie alla combinazione ottimale di materiale da taglio e design dell'utensile
- Efficienza dei costi grazie alle molteplici riaffilature



FLESSIBILITÀ

Design dell'utensile personalizzato

- Risposta in tempi brevi alle richieste del cliente, grazie alla vasta gamma di grezzi disponibili a magazzino
- Utilizzabile su tutti i comuni impianti di giunzione a pettine
- Adatto per legni teneri e duri

Frese Minizinken:
Un cavallo di battaglia con la massima precisione del profilo!

