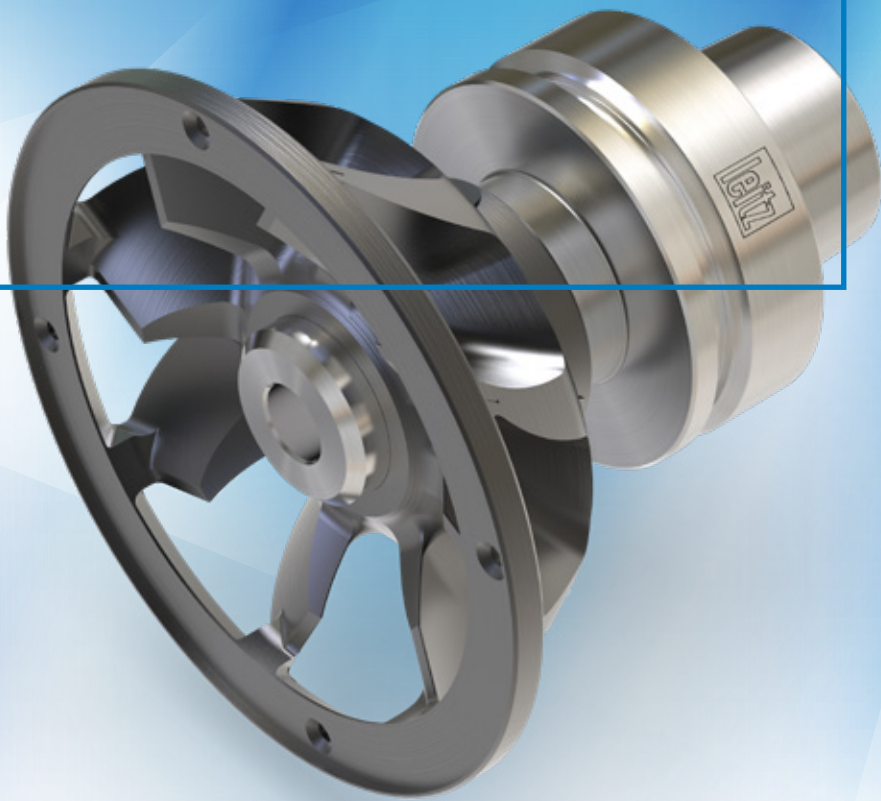




# DFCタービン付きシュリンクフィットチャック

ネスティングシステムおよびマシニングセンターにおける最適な切屑除去



ネスティングシステムとマシニングセンターは家具業界で広く使用されています。加工工程では、機械の排気システムで完全に収集されない大量の切りくずと粉塵が発生します。

ライツのDFC®(ダストフローコントロール)タービンは、加工から発生する切りくずや粉塵を、最適な方法で排気システムに誘導するために開発されました。これにより、作業員、機械、環境への粉塵の負荷が軽減されます。二重切削が減少するため、刃の寿命が延び、さらにエネルギー消費と清掃の手間も削減されます。

## メリット

- 粉塵の汚染が減少
- 刃の長寿命化
- エネルギー消費の減少
- 清掃作業の手間軽減

## 特長

- CNCシステム用HSK-F 63
- シュリンクフィットチャックにより、最高の工具固定力を実現
- 外径 113 mm
- ハードコーティングを施した軽量のアルミニウム構造
- 24,000 U/min まで使用可能
- 1つの設定で複数のパネル厚を加工可能



最大 90 %

集塵量

最大 6 mm

加工面までの最大距離

50 %

省エネルギー所要量

## 導入によるメリット …



効率性と生産性

粉塵と切削屑の最適除去

- 排出効果の向上により粉塵の付着が減少し、清掃の手間が大幅に軽減
- 二重切削の減少により、刃の長寿命化
- 切り屑は排出装置に溜まり、お手入れが簡単



柔軟性と品質

汎用性が高く、安全

- 例えば、19~22 mm のパネル厚は、1 回の設定で加工可能
- シュリンクフィットチャックによる最高の刃物固定

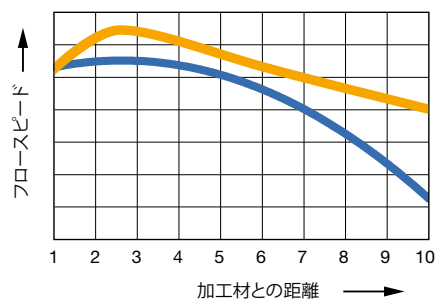


持続可能性

ユーザーと環境の両方にメリットをもたらす

- チップ排出システムに送り込まれる空気の流れにより、必要エネルギー量が減少
- 人、機械、環境への粉塵の飛散が減少

加工材との距離に応じたフロースピード



- 標準的なタービン
- ライツDFCタービン

DFCタービン付き  
シュリンクフィット  
チャック:  
清潔で汎用性が高く、持続可能。



www.leitz.org

