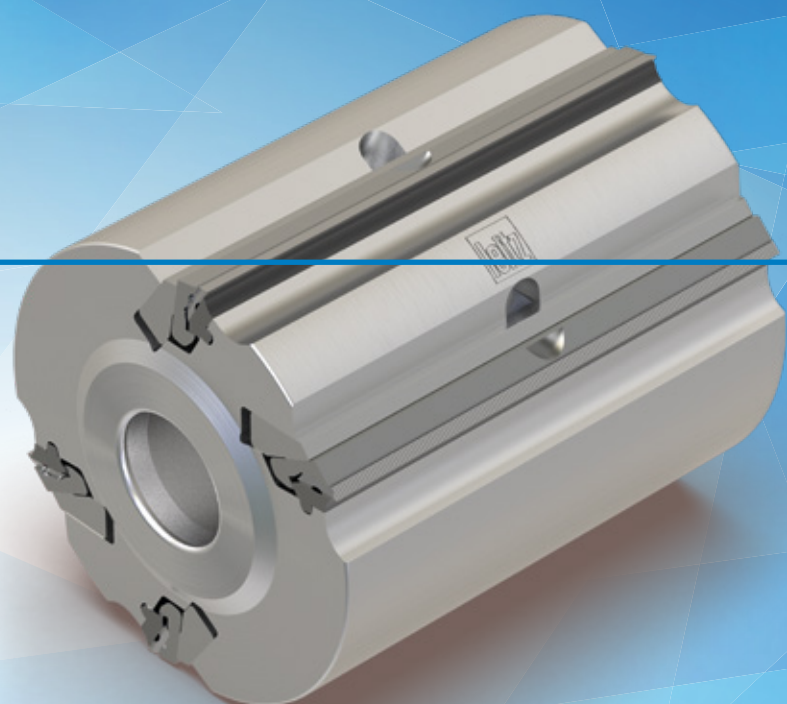


Głowice strugarskie VariPlan Plus Integral

Struganie wstępne i na gotowo
w jednym przejściu



Coraz większy udział w produkcji drewna z sękami lub zawiłymi słojami wymaga czasochłonnej obróbki. Następująca po obróbce wstępnej obróbka na gotowo jest najczęściej niezbędna.

Głowice strugarskie VariPlan Plus Integral firmy Leitz oferują system, który dzięki zastosowaniu noży ryflowanych i gładkich łączy w sobie obróbkę wstępną i na gotowo. Stąd znajdują one zastosowanie szczególnie w przypadku maszyn posiadających tylko jedno wrzeciono na stronę.

ZALETY

- Obróbka wstępna i na gotowo w jednym przejściu
- Brak konieczności ustawiania
- Krótkie czasy przebrojenia
- Idealna jakość powierzchni

W SKRÓCIE

- Dla narzędzi nasadowych lub z uchwytem HSK-85 WS
- Stała średnica przy zachowaniu wysokiej dokładności ruchu obrotowego
- Odbiór wióra > 1 mm
- Możliwość ostrzenia do 3 razy
- Szerokość cięcia 130 / 166 / 236 mm
- Do obróbki drewna miękkiego i twardego, także zawierającego sęki lub wykazującego przebieg włókien utrudniający obróbkę
- Materiał tnący: węglik



8-krotnie

■ DŁUŻSZE PRZEBIEGI W PORÓWNANIU DO SYSTEMÓW NOŻY ODWRACALNYCH

-50 %

■ MNIEJSZE KOSZTY MATERIAŁU TNĄCEGO W PORÓWNANIU ZE STANDARDOWYMI NOŻAMI ODWRACALNYMI DZIĘKI MOŻLIWOŚCI PONOWNEGO OSTRZENIA NOŻY

3-krotna

■ MOŻLIWOŚĆ PONOWNEGO NAOSTRZENIA DZIĘKI 1 MM STREFIE OSTRZENIA

Korzyści dzięki...



WYDAJNOŚĆ

Szybkie przebrojenia, bez ustawiania

- Krótsze czasy przezbrajania dzięki zastosowaniu tylko jednego narzędzia
- Brak konieczności ustawiania maszyny dzięki zachowaniu stałej średnicy narzędzia
- Krótsze przestoje maszyny dzięki szybkiej i prostej wymianie noży (mniej śrub mocujących)



JAKOŚĆ I ELASTYCZNOŚĆ

Idealna jakość powierzchni i wszechstronne zastosowanie

- Idealna jakość powierzchni dzięki połączeniu ostrza obrabiającego wstępnie z ostrzem obrabiającym na gotowo
- Optymalne wytwarzanie wiórów dzięki nieregularnemu rozmieszczeniu ostrzy
- Do obróbki różnych materiałów



ZRÓWNOWAŻONY ROZWÓJ

Plus dla użytkownika i środowiska

- Możliwość ostrzenia do 3 razy dzięki strefie ostrzenia 1 mm
- Dwie nowe krawędzie tnące w procesie ostrzenia, ponieważ noże można obrócić (dwustronne)

Głowice strugarskie VariPlan Plus Integral: oszczędź czas, pieniądze i chroń środowisko!

