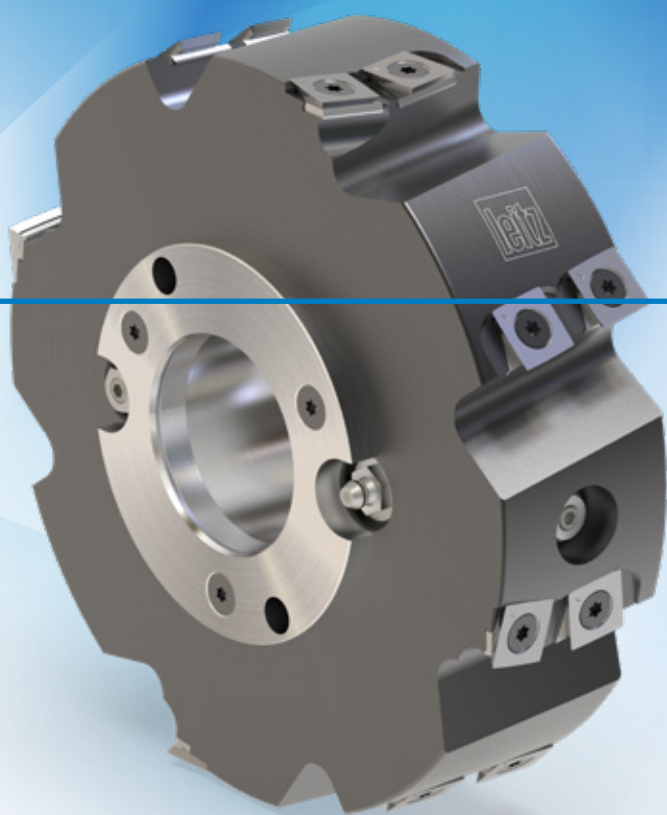




Cabeçote HeliPlan com corpo resistente ao desgaste

Ótimo desempenho com
materiais abrasivos



Ao usinar materiais abrasivos, o desgaste ocorre não apenas nas arestas de corte, mas também no corpo da ferramenta. Principalmente na região da saída de cavacos, o desgaste pode ser tão intenso que o corpo precisa ser substituído prematuramente por motivos de segurança. Isso gera custos desnecessários e reduz a eficiência.

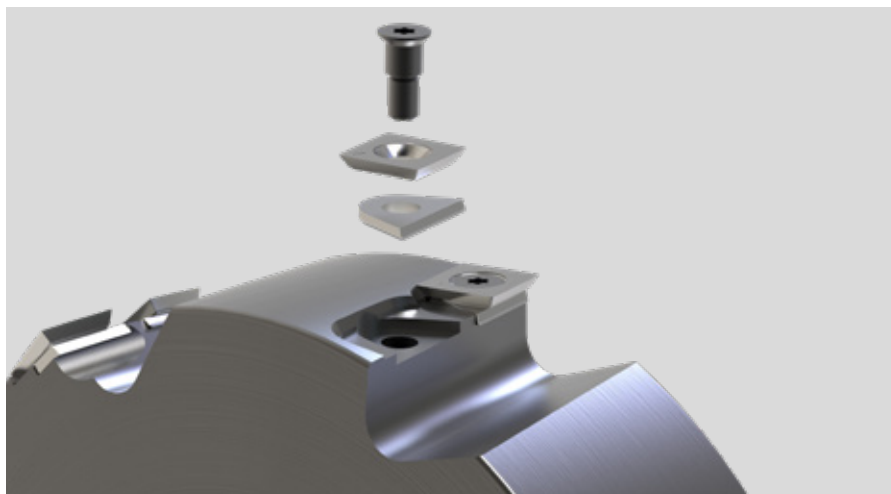
Com o novo cabeçote HeliPlan da Leitz, esse problema é passado. Graças às pastilhas especiais de metal duro, que protegem a região da saída de cavacos e prolongam significativamente a vida útil da ferramenta. O cabeçote impressiona pela altíssima qualidade de processamento, menor ruído e uso eficiente de energia.

SEUS BENEFÍCIOS

- Maior eficiência econômica
- Longa vida útil da ferramenta
- Resultados de aplainamento perfeitos
- Significativamente menos ruído

EM UM PISCAR

- Com pastilhas de metal duro para proteger a área da saída de cavacos
- Adequado para grandes remoções de cavacos
- Opcionalmente disponível com fixação hidráulica
- Facas utilizáveis em 4 lados
- Diâmetro 100-280 mm
- Adequado para todas as máquinas de aplainamento e perfilamento convencionais
- Material de corte HW e TDC



Vista explodida do conjunto incluindo parafuso, faca e placa contra desgaste

4-vezes

■ INTERCAMBIÁVEL

5-vezes

■ MAIOR VIDA ÚTIL DA FERRAMENTA DEVIDO AO MATERIAL DE CORTE HW EM COMPARAÇÃO COM AS ARESTAS DE CORTE HS

-10 dB(A)

■ EM COMPARAÇÃO COM FACAS RETAS

Seus benefícios devido a ...



SUSTENTABILIDADE

Longa vida útil da ferramenta e menos ruído

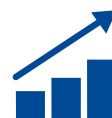
- Sem desgaste do corpo da ferramenta devido às pastilhas de metal duro na área da garganta
- Longa vida útil da ferramenta devido ao uso de facas HW reversíveis
- Máxima utilização de recursos graças às facas de metal duro reversíveis com quatro arestas de corte
- Menos ruído e menor consumo de energia da máquina graças ao arranjo de corte ajustado



QUALIDADE

Usinagem de desgaste com qualidade de superfície fina

- Apesar de ter sido projetada para uso bruto, a ferramenta também pode ser usada para acabamento graças às arestas de corte curvadas, ângulos axiais adicionais e assentamentos de pastilhas precisos



EFICIÊNCIA

Grande remoção de cavacos e facilidade máxima de uso

- Usinagem com grande remoção de cavacos devido à geometria especial da aresta de corte e ao design da saída de cavacos
- Fácil manuseio e troca rápida de facas devido à fixação uniforme das facas sem calços de pressão

Cabeçote HeliPlan com corpo resistente ao desgaste: Desempenho máximo, desgaste mínimo!

