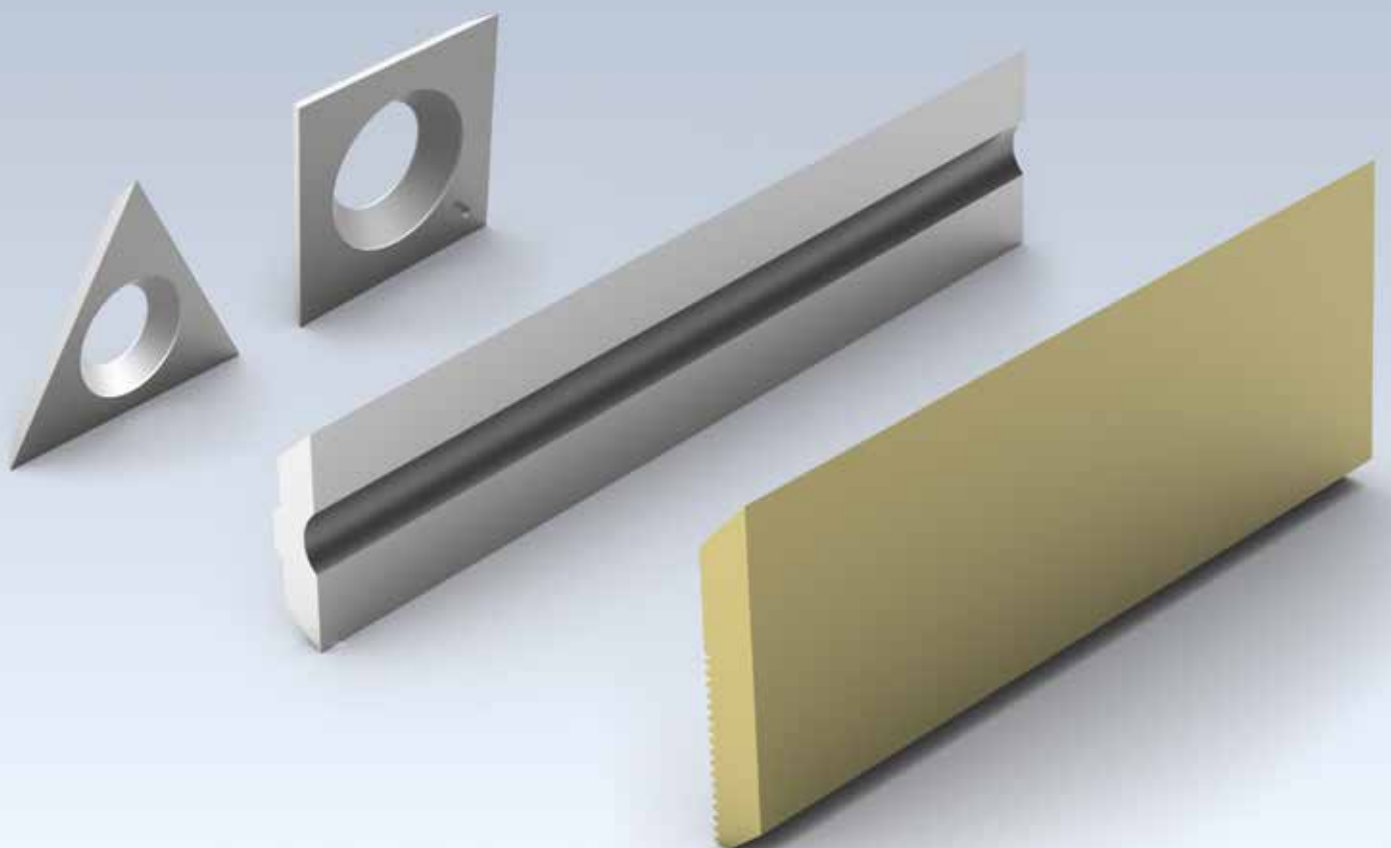


Messer und Ersatzteile

Leitz Lexikon Edition 7

Version 2

01/2025

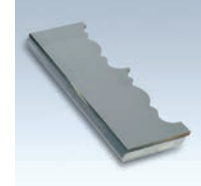


Erläuterung der Kurzzeichen

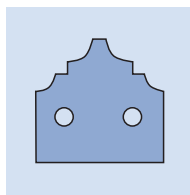
A	= Maß A	LL	= Linkslauf
a_e	= Schnittdicke (radial)	M	= Metrisches Gewinde
a_p	= Schnittdicke (axial)	MBM	= Mindestbestellmenge
ABM	= Abmessung	MC	= Mehrbereichsstahl, beschichtet
APL	= Abplattlänge	MD	= Messerdicke
APT	= Abplatttiefe	min^{-1}	= Umdrehung pro Minute
AL	= Arbeitslänge	MK	= Morsekonus
AM	= Anzahl Messer	m min^{-1}	= Meter pro Minute
AS	= Anti Schall (lärmreduzierte Ausführung)	m s^{-1}	= Meter pro Sekunde
b	= Auskraglänge	n	= zulässiger Drehzahlbereich
B	= Breite	n_{max}	= maximale Drehzahl
BDD	= Bunddicke	NAL	= Nabenlage
BEM	= Bemerkung	ND	= Nabendicke
BEZ	= Bezeichnung	NH	= Nullhöhe
BH	= Bestückungshöhe	NL	= Nutzlänge
BO	= Bohrungsdurchmesser	NLA	= Nebenlochabmessung
CNC	= Computerized Numerical Control	NT	= Nuttiefe
d	= Durchmesser	P	= Profil
D	= Durchmesser	POS	= Fräserposition
D0	= Nulldurchmesser	PT	= Profiltiefe
DA	= Außendurchmesser	PG	= Profilgruppe
DB	= Bunddurchmesser	QAL	= Schneidstoffqualität
DFC	= Dust Flow Control (optimierte Späneerfassung)	R	= Radius
DGL	= Anzahl Doppelglieder	RD	= Rechtsdrall
DIK	= Dicke	RL	= Rechtslauf
DKN	= Doppelkeilnut	RP	= Radius Fräsprofil
DP	= Polykristalliner Diamant (PKD)	S	= Schaftabmessung
DRI	= Drehrichtung	SB	= Schnittbreite
FAB	= Falzbreite	SET	= Set
FAT	= Falztiefe	SLB	= Schlitzbreite
FAW	= Fasewinkel	SLL	= Schlitzlänge
FLD	= Flanschdurchmesser	SLT	= Schlitztiefe
f_z	= Zahnvorschub	SP	= Spezialstahl
$f_{z \text{ eff}}$	= effektiver Zahnvorschub	ST	= Gusslegierungen auf Kobalt-Basis, z.B. Stellite®
GEW	= Gewinde	STO	= Schafttoleranz
GL	= Gesamtlänge	SW	= Spanwinkel
GS	= Grundschnaide (Bohrschneide)	TD	= Tragkörperdurchmesser
H	= Höhe	TDI	= Tragkörperdicke
HC	= Hartmetall, beschichtet	TG	= Teilung
HD	= Holzdicke (Werkstückdicke)	TK	= Teilkreisdurchmesser
HL	= Hochlegierter Werkzeugstahl	UT	= Ungleichteilung der Schneiden
HS	= Schnellarbeitsstahl (HSS)	V	= Vorschneideranzahl
HW	= Hartmetall	v_c	= Schnittgeschwindigkeit
ID	= Identnummer	v_f	= Vorschubgeschwindigkeit
IV	= Isolierverglasung	VE	= Verpackungseinheit
KBZ	= Kurzbezeichnung	VSB	= Verstellbereich
KLH	= Klemmhöhe	WSS	= Werkstückstoff
KM	= Kantenmesser	Z	= Zähnezahl
KN	= Keilnut	ZA	= Anzahl Zinken
KNL	= Kombinationsnebenloch bestehend aus: 2/7/42 2/9/46,35 2/10/60	ZF	= Zahnform (Schneidenform)
L	= Länge	ZL	= Zinkenlänge
l	= Aufspannlänge		
LD	= Linksdrall		
LEN	= Leitz-Norm		

Hinweis im Katalog zur Relativität der Diagramme und Tabellen

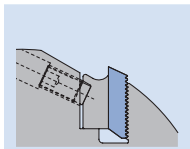
Die in den Diagrammen und Tabellen enthaltenen Aussagen sind abhängig von den einzelnen Rahmenbedingungen und stellen Werte aus Versuchen dar, die unter bestimmten definierten Bedingungen entstanden sind. Bei der konkreten Anwendung der Werkzeuge können sich im Einzelfall Abweichungen aufgrund besonderer Einsatzbedingungen ergeben. Unsere Berater geben dazu gerne detailliert Auskunft.



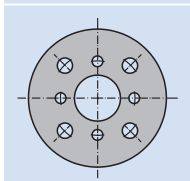
8. Messer und Ersatzteile



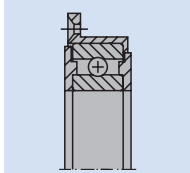
8.1. Messer und Blanketts	2
8.1.1 Wendeplatten	2
8.1.2 Vorschneider	9
8.1.3 Nutmesser / Profilnutmesser	10
8.1.4 Kantenmesser	12
8.1.5 Hobelmesser	14
8.1.6 Blanketts	26
8.1.7 Profilmesser	29
8.1.8 Messer für Handhobel- und halbstationäre Maschinen	32



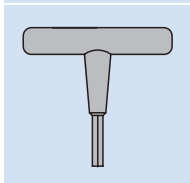
8.2. Ersatz- und Spannteile	33
8.2.1 Für Hobel- / Profilmesserköpfe	33



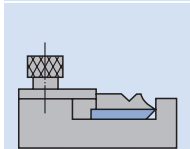
8.3. Zwischenringe	34
--------------------	----



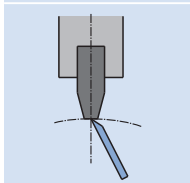
8.4. Kugellager und Anlaufringe	39
---------------------------------	----



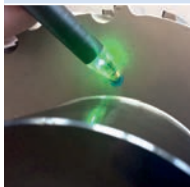
8.5. Schraubendreher	40
----------------------	----



8.6. Einstelllehren / Montagevorrichtungen	42
--	----



8.7. Jointsteine	45
------------------	----



8.8. Zubehör für Werkzeuge mit Datenträger	46
--	----

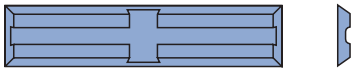
Alphabetisches Produktverzeichnis	47
-----------------------------------	----

Identnummern - Verzeichnis	48
----------------------------	----

8. Messer und Ersatzteile

8.1 Messer und Blanketts

8.1.1 Wendepplatten



Wendemesser für Oberfräser WL 100 1

Werkstückstoff:

Weich- und Harthölzer

Schneidstoff:

HW

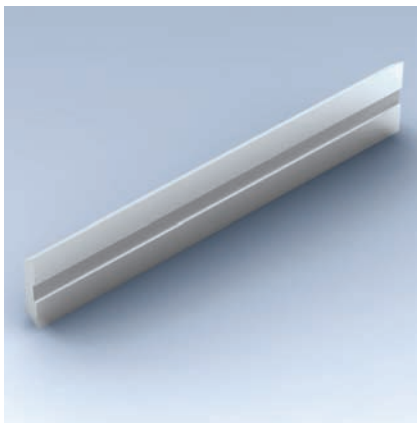
Messerhöhe bis 5,5 mm

HW-05

TM 410 0

SB mm	H mm	DIK mm	KBZ	QAL	VE STK	ID
20	4,1	1,1	WL 100-1	HW-05	10	005186 ●
20	5,5	1,1	WL 100-1	HW-05	10	005187 ●
25	5,5	1,1	WL 100-1	HW-05	10	005188 ●
30	5,5	1,1	WL 100-1	HW-05	10	005189 ●
40	5,5	1,1	WL 100-1	HW-05	10	005190 ●
50	5,5	1,1	WL 100-1	HW-05	10	005191 ●

ID = 1 Stk.



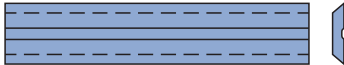
Messerhöhe 8 mm

HW-30F / HW-05

TM 410 0

SB mm	H mm	DIK mm	VE STK	ID HW-05	ID HW-30F
7,7	8	1,5	10	005053 ●	005068 ●
9,7	8	1,5	10	005054 ●	005197 ●
11,7	8	1,5	10	005055 ●	005069 ●
14,7	8	1,5	10	005056 ●	005070 ●
19,7	8	1,5	10	005057 ●	005071 ●
25	8	1,5	10	005058 ●	005198 ●
30	8	1,5	10	005059 ●	005072 ●
35	8	1,5	10	005400 ●	005073 ●
40	8	1,5	10	005401 ●	005074 ●
45	8	1,5		007681 ●	007679 □
50	8	1,5	10	005402 ●	005075 ●
60	8	1,5	10	005403 ●	005076 ●
70	8	1,5		007682 ●	007680 □
80	8	1,5	10		005077 ●
80	8	1,5		005404 ●	
100	8	1,5		005405 ●	005184 ●
120	8	1,5		005406 ●	005185 ●

ID = 1 Stk.



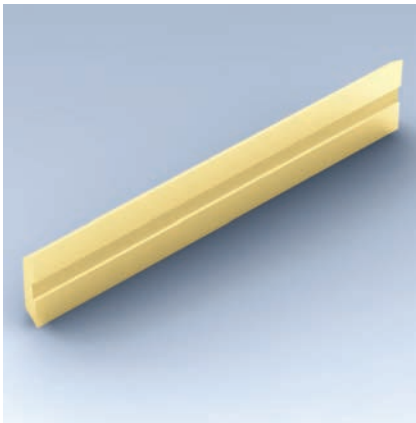
Wendemesser HW

Schneidstoffempfehlung	HW-30F	HW-05
Weichhölzer	◆	◇
Harthölzer	◇	◆
Schichtverleimte Hölzer	◇	◆
Spanplatte	◇	◆
MDF	◇	◆
Thermoplastische Werkstoffe (PE, PP, PVC, etc.)	◇	◆

◆ geeignet ◇ bedingt geeignet

Schneidstoff:

HW Feinkornqualität / HW



Wendemesser HW

Schneidstoffempfehlung	HW-30F	HW-30F
	MC	MC Micro
Weichhölzer	◆	◆
Harthölzer	◇	◆
Schichtverleimte Hölzer	◇	◇
Spanplatte		
MDF		
Thermoplastische Werkstoffe (PE, PP, PVC, etc.)	◇	◇
	HW-05	TDC
	MC	
Weichhölzer	◇	◇
Harthölzer	◆	◇
Schichtverleimte Hölzer	◆	◆
Spanplatte	◆	◆
MDF	◆	◆
Thermoplastische Werkstoffe (PE, PP, PVC, etc.)	◆	◆

◆ geeignet ◇ bedingt geeignet

Beschichtung:

Marathon MC (Multi Coating) / Marathon TDC (Tungsten Diamond Coating)

Achtung:

HW-30F MC Schneidkanten mit Microfinish für höchste Ansprüche an Oberflächengüte und Schnittleistung

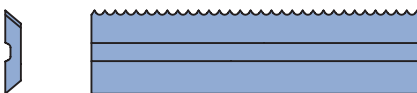
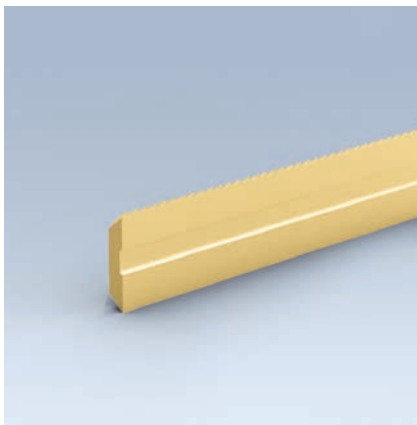
Messerhöhe 8 mm Marathon

HW-30F MC / HW-30F MC Micro / HW-05 MC / HW TDC

TM 410 0, TM 410 0 50, TM 410 0 70

SB	H	DIK	VE	ID	ID	ID	ID
mm	mm	mm	STK	HW-30F	HW-30F	HW-05	HW TDC
				MC	MC Micro	MC	
7,7	8	1,5	10	601600 ●	601704 ●	601628 ●	601416
9,7	8	1,5	10	601601 ●	601705 ●	601629 ●	601417
11,7	8	1,5	10	601602 ●	601706 ●	601630 ●	601418
14,7	8	1,5	10	601603 ●	601707 ●	601631 ●	601419
19,7	8	1,5	10	601604 ●	601708 ●	601632 ●	601420
25	8	1,5	10	601605 ●	601709 ●	601633 ●	601421
30	8	1,5	10	601606 ●	601710 ●	601634 ●	601422
35	8	1,5	10	601607 ●	601711 ●	601635 ●	601423
40	8	1,5	10	601608 ●	601712 ●	601636 ●	601424
45	8	1,5	1	601609 □	601713 □	601637 ●	601425
50	8	1,5	1		601714 ●		
50	8	1,5	10	601610 ●		601638 ●	601426
60	8	1,5	1		601715 ●		
60	8	1,5	10	601611 ●		601639 ●	601427
70	8	1,5	1	601612 □	601716 □	601640 ●	601428
80	8	1,5	1		601717 ●	601641 ●	
80	8	1,5	10	601613 ●			601429
100	8	1,5	1	601614 ●	601718 ●	601642 ●	601430
120	8	1,5	1	601615 ●	601719 ●	601643 ●	601431

ID = 1 Stk.



Einwegmesser HW



Werkstückstoff:
Weich- und Harthölzer

Schneidstoff:
HW-Feinkornqualität (HW-30F)
HW (HW-05)

Beschichtung:
Marathon MC (Multi Coating)

RipTec:
Schneidkanten mit RipTec-Profil für
höchste Ansprüche an Oberflächengüte
und Schnittleistung

Einwegmesser 8 mm Marathon RipTec für Wendemeserwerkzeuge Integral

HW-30F MC RipTec

TM 140 0 08

SB	H	DIK	KBZ	QAL	VE	ID
mm	mm	mm			STK	
8	8	1,5	EPR 8/8-MC	HW-30F MC	2	601744
10	8	1,5	EPR 8/10-MC	HW-30F MC	2	601745
12	8	1,5	EPR 8/12-MC	HW-30F MC	2	601746
14	8	1,5	EPR 8/15-MC	HW-30F MC	2	601747
20	8	1,5	EPR 8/20-MC	HW-30F MC	2	601748
24	8	1,5	EPR 8/25-MC	HW-30F MC	2	601749
29	8	1,5	EPR 8/30-MC	HW-30F MC	2	601750
34	8	1,5	EPR 8/35-MC	HW-30F MC	2	601751
39	8	1,5	EPR 8/40-MC	HW-30F MC	2	601752
44	8	1,5	EPR 8/45-MC	HW-30F MC	2	601753
49	8	1,5	EPR 8/50-MC	HW-30F MC	2	601754
59	8	1,5	EPR 8/60-MC	HW-30F MC	2	601755
69	8	1,5	EPR 8/70-MC	HW-30F MC	2	601756
78	8	1,5	EPR 8/80-MC	HW-30F MC	2	601757
98	8	1,5	EPR 8/100-MC	HW-30F MC	2	601758
118	8	1,5	EPR 8/120-MC	HW-30F MC	2	601759

ID = 1 Stk.

HW-05 MC RipTec

TM 140 0 08

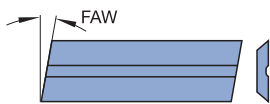
SB	H	DIK	KBZ	QAL	VE	ID
mm	mm	mm			STK	
8	8	1,5	EPR 8/8B-MC	HW-05 MC	2	601760
10	8	1,5	EPR 8/10B-MC	HW-05 MC	2	601761
12	8	1,5	EPR 8/12B-MC	HW-05 MC	2	601762
14	8	1,5	EPR 8/15B-MC	HW-05 MC	2	601763
20	8	1,5	EPR 8/20B-MC	HW-05 MC	2	601764
24	8	1,5	EPR 8/25B-MC	HW-05 MC	2	601765
29	8	1,5	EPR 8/30B-MC	HW-05 MC	2	601766
34	8	1,5	EPR 8/35B-MC	HW-05 MC	2	601767
39	8	1,5	EPR 8/40B-MC	HW-05 MC	2	601768
44	8	1,5	EPR 8/45B-MC	HW-05 MC	2	601769
49	8	1,5	EPR 8/50B-MC	HW-05 MC	2	601770
59	8	1,5	EPR 8/60B-MC	HW-05 MC	2	601771
69	8	1,5	EPR 8/70B-MC	HW-05 MC	2	601772
78	8	1,5	EPR 8/80B-MC	HW-05 MC	2	601773
98	8	1,5	EPR 8/100B-MC	HW-05 MC	2	601774
118	8	1,5	EPR 8/120B-MC	HW-05 MC	2	601775

ID = 1 Stk.

8. Messer und Ersatzteile

8.1 Messer und Blanketts

8.1.1 Wendepplatten



Wendemesser ZM 10/x



Wendemesser ZM 11/x

Werkstückstoff:

Weich- und Harthölzer

Schneidstoff:

HW Feinkornqualität

Messerhöhe 8 mm (Fase/Zapfenwerkzeuge)

HW-30F

TM 410 0

SB mm	H mm	DIK mm	FAW °	KBZ	QAL	ID
15	8	1,5	14°	ZM 10/4	HW-30F	005050 ●
15	8	1,5	14°	ZM 11/4	HW-30F	005051 ●
21	8	1,5	10°	ZM 10/1	HW-30F	005004 ●
21	8	1,5	10°	ZM 11/1	HW-30F	005006 ●

ID = 1 Stk.

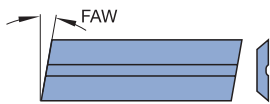
Messerhöhe 8 mm Marathon (Fase/Zapfenwerkzeuge)

HW-30F MC / HW-05 MC

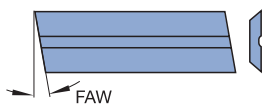
TM 410 0 50

SB mm	H mm	DIK mm	FAW °	KBZ	ID HW-05 MC	ID HW-30F MC
15	8	1,5	8°	ZM 10/5	601645 ●	601617 ●
15	8	1,5	8°	ZM 11/5	601644 ●	601616 ●
15	8	1,5	14°	ZM 10/4	601647 ●	601619 ●
15	8	1,5	14°	ZM 11/4	601646 ●	601618 ●
21	8	1,5	10°	ZM 10/1	601649 ●	601621 ●
21	8	1,5	10°	ZM 11/1	601648 ●	601620 ●

ID = 1 Stk.



Wendemesser ZM 10/x



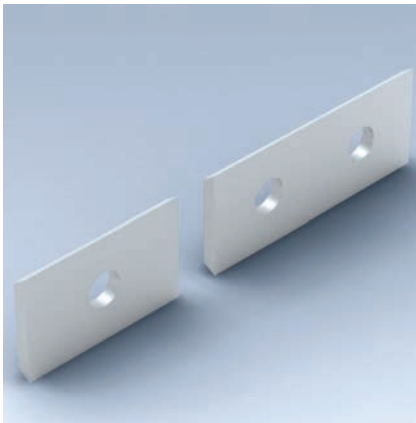
Wendemesser ZM 11/x

Schneidstoffempfehlung	HW-30F MC	HW-05 MC
Weichhölzer	◆	◇
Harthölzer	◇	◆
Schichtverleimte Hölzer	◇	◆
Spanplatte		◆
MDF		◆
Thermoplastische Werkstoffe (PE, PP, PVC, etc.)	◇	◆

◆ geeignet ◇ bedingt geeignet

Beschichtung:

Marathon MC (Multi Coating)



Messerhöhe 12 mm

HW-05F / HW-02UF / TDC

TM 405 0

Messertyp	SB mm	H mm	DIK mm	VE STK	ID HW-05F	ID HW-02UF	ID TDC
1	7,6	12	1,5	10	005080 ●		602414
1	9	12	1,5	10	005158 ●		602415
1 *	12	12	1,5	10	005081 ●		602416 ●
1	15	12	1,5	10	005082 ●		602417
1	20	12	1,5	10	005083 ●	602001 ●	602418
2	30	12	1,5	10	005084 ●	602002 ●	602419 ●
2	40	12	1,5	10	005085 ●	602003 ●	602420
2	50	12	1,5	10	005086 ●	602004 ●	602421 ●
2	60	12	1,5	10	005087 ●		602422

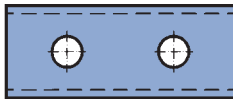
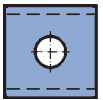
ID = 1 Stk.

* = mit 4 Schneidkanten.

Messertyp:

Typ 1

Typ 2



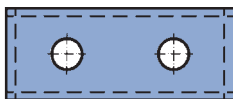
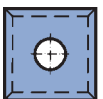
Wendemesser

Schneidstoffempfehlung	HW-05F	HW-02 UF	TDC
Weichhölzer	◆	◇	◇
Harthölzer	◆	◆	◇
Schichtverleimte Hölzer	◇	◆	◆
Spanplatte	◇	◆	◆
MDF	◇	◆	◆
Thermoplastische Werkstoffe (PE, PP, PVC, etc.)	◇	◆	◆

◆ geeignet ◇ bedingt geeignet

Schneidstoff:

HW / HW Ultra-Feinkornqualität



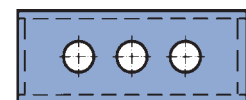
Wendemesser mit Stirnanschliff

Schneidstoffempfehlung	HW-05F	HW-02 UF
Weichhölzer	◆	◇
Harthölzer	◆	◆
Schichtverleimte Hölzer	◇	◆
Spanplatte	◇	◆
MDF	◇	◆
Thermoplastische Werkstoffe (PE, PP, PVC, etc.)	◇	◆

◆ geeignet ◇ bedingt geeignet

Schneidstoff:

HW / HW-Ultra-Feinkornqualität



Wendemesser mit Stirnanschliff und 3 Bohrungen

Messerhöhe 12 mm mit Stirnanschliff

HW-05F / HW-02UF

TM 405 0

SB mm	H mm	DIK mm	VE STK	ID HW-05F	ID HW-02UF
30	12	1,5	10	005161 ●	602005 ●
50	12	1,5	10	006506 ●	602006 ●

ID = 1 Stk.

HW-05F mit 3 Bohrungen

TM 405 0

SB mm	H mm	DIK mm	QAL	VE STK	ID
50	12	1,7	HW-05F	10	007668 ●

ID = 1 Stk.

8. Messer und Ersatzteile

8.1 Messer und Blanketts

8.1.1 Wendeplatten



Wendemesser

Werkstückstoff:

Weich- und Harthölzer

Schneidstoff:

HW

Messerhöhe 12 mm (Schlitzwerkzeuge)

HW

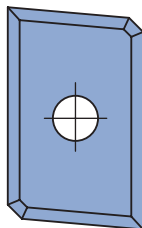
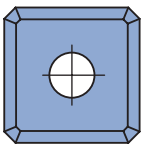
TM 405 0

SB mm	H mm	DIK mm	KBZ	QAL	ID
7,6	12	1,5	SM 1/1	HW	005120 ●
9,6	12	1,5	SM 1/2	HW	005121 ●
11,6	12	1,5	SM 1/3	HW	005122 ●

Messertyp:

Typ 1

Typ 2



Wendemesser

Werkstückstoff:

Weich- und Harthölzer

Schneidstoff:

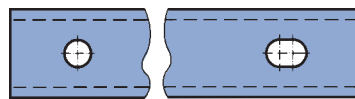
HW

Messerhöhe 12 mm mit Fase

HW

TM 405 0

Messertyp	SB mm	H mm	DIK mm	FAW °	QAL	ID
1	12	12	1,5	1x45°	HW	602009 ●
2	19,7	12	1,5	5°	HW	602010 ●



Wendemesser

Werkstückstoff:

Weich- und Harthölzer

Schneidstoff:

HW

Messerhöhe 13 mm

HW

TM 405 0

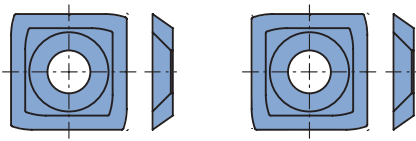
SB mm	H mm	DIK mm	QAL	VE STK	ID
80	13	2,2	HW	10	005096 ●
100	13	2,2	HW	10	005097 ●
120	13	2,2	HW	10	005098 ●

ID = 1 Stk.

8. Messer und Ersatzteile

8.1 Messer und Blanketts

8.1.1 Wendepplatten



Wendemesser mit Radius für Kalibrier-Fräsmaschinen System Rotoles

Werkstückstoff:

Weich- und Harthölzer

Schneidstoff:

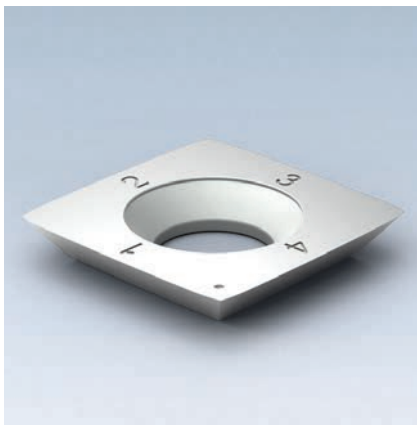
HW / HW Feinkornqualität

HW

TM 435 0

SB	H	DIK	QAL	VE	ID	ID
mm	mm	mm		STK	links	rechts
14,3	14,3	2,5	HW	10	602525 ●	602526 ●
14	14	2	HW-10F	10	602527 ●	602528 ●

ID = 1 Stk.



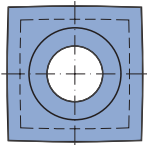
Wendepplatten für Messerkopfsystem HeliCut

HW / TDC

TM 135 0, TM 405 0, TM 435 0

BEM	SB	H	DIK	QAL	VE	ID
	mm	mm	mm		STK	
HeliCut 15	15	15	2,5	HW	10	009549 ●
HeliCut 15	15	15	2,5	HW-MF	10	009543 ●
HeliCut 15	15	15	2,5	TDC		602900 ●
HeliCut 11 (Umfangschneide)	11	11	1,5	HW	10	602515 ●
HeliCut 11 (Umfangschneide)	11	11	1,5	TDC		602904 ●
HeliCut 11 (Bohrschneide D30)	20,6	12,7	2	HW	10	602531 ●
HeliCut 11 (Bohrschneide D40)	22	12,7	2	HW		602516 ●

ID = 1 Stk.



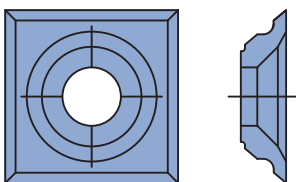
HW-Wendemesser

Werkstückstoff:

Weich- und Harthölzer

Schneidstoff:

HW / TDC



Messerhöhe 21 mm mit 4 Schneidkanten

HW

TM 410 0

SB	H	DIK	QAL	ID
mm	mm	mm		
21	21	5,5	HW	009527 ●

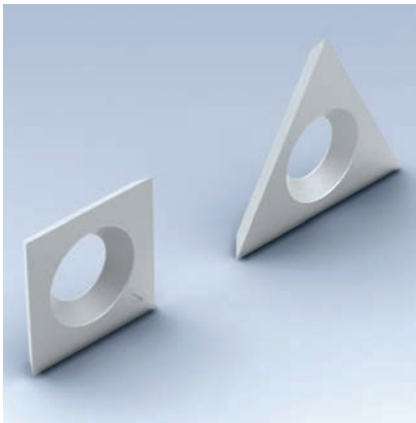
Wendepplatte mit 4 Schneidkanten

Werkstückstoff:

Weich- und Harthölzer

Schneidstoff:

HW



Vorschneider

HW / DP

TM 405 0, TM 480 0

SB	H	DIK	KBZ	QAL	VE	ID
mm	mm	mm			STK	
14	14	2	VS 1	HW-F	10	005099 ●
14	14	1,2	VS 4	HW	10	005130 ●
14	14	1,2	Holz-Her	HW	10	602500 ●
15	15	2		HW		005100 ●
19		2	VS 2	HW-F	10	005115 ●
19		2	VS 2R*	HW-F	10	006615 ●
19		2	VS 2L*	HW-F	10	006616 ●
19		2	VS 2	DP	2	006607 ●
19		2	VS 3R	HW-F		005116 ●
19		2	VS 3L	HW-F		005159 ●

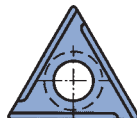
* = Vorschneider mit reduzierter Einritztiefe. Messer können alternativ in VS2 Messeraufnahme eingesetzt werden.

DP* = Diamantbeschichtung.

ID = 1 Stk.



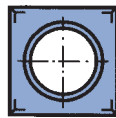
VS 1



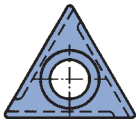
VS 3L



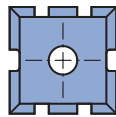
VS 2



VS 4



VS 3R



ID 005100

Werkstückstoff:

Vollhölzer, Holzwerkstoffe

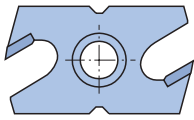
Schneidstoff:

HW Feinkornqualität / DP*

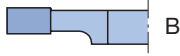
8. Messer und Ersatzteile

8.1 Messer und Blanketts

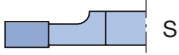
8.1.3 Nutmesser / Profilnutmesser



Nutmesser



Nutmesser Bild



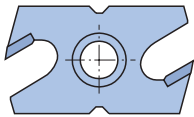
Nutmesser Spiegelbild

Werkstückstoff:

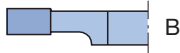
Weich- und Harthölzer

Schneidstoff:

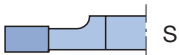
HW Feinkornqualität



Nutmesser



Nutmesser Bild



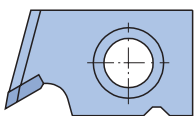
Nutmesser Spiegelbild

Werkstückstoff:

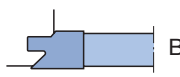
Weich- und Harthölzer

Schneidstoff:

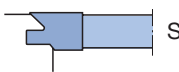
HW Feinkornqualität



Profil-Nutmesser



Profil-Nutmesser Bild



Profil-Nutmesser Spiegelbild

Werkstückstoff:

Weich- und Harthölzer

Schneidstoff:

HW Feinkornqualität

Nutmesser

Mechanischer Vorschub

TM 460 0

SB mm	KBZ	QAL	ID
3	NA 3B	HW-F	008315 ●
3	NA 3S	HW-F	008316 ●
3	NAK 3B*	HW-F	616002 ●
3	NAK 3S*	HW-F	616003 ●
4,5	NA 4,5	HW-F	008333 ●
4	NA 4	HW-F	008317 ●
5	NA 5	HW-F	008318 ●
7	NA 7	HW-F	008319 ●
8	NAN 8	HW-F	008349 ●
9	NA 9	HW-F	008320 ●

* Nutmesser mit reduzierter Nuttiefe.

Manueller Vorschub

TM 460 1

SB mm	KBZ	QAL	ID
3	NB 3B	HW-F	008321 ●
3	NB 3S	HW-F	008322 ●
3	NBK 3B*	HW-F	616000 ●
3	NBK 3S*	HW-F	616001 ●
4	NB 4	HW-F	008323 ●
5	NB 5	HW-F	008324 ●
7	NB 7	HW-F	008325 ●
8	NBN 8	HW-F	008348 ●
9	NB 9	HW-F	008326 ●

* Nutmesser mit reduzierter Nuttiefe.

Profilnutmesser

Für Überschlafdichtung

TM 160 0

SB mm	KBZ	QAL	ID
8	NC 1B	HW-F	008327 ●
8	NC 1S	HW-F	008328 ●



Lamello-Wendemeser

Schneidstoff:

HW

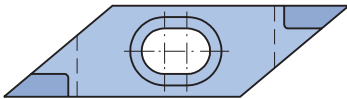
Lamello-Wendemeser

HW

TM 463 0

SB mm	H mm	DIK mm	KBZ	QAL	VE STK	ID
18	18	1,95	WP 18/1,95	HW	10	005114 ●
18	18	2,5	WP 18/2,5	HW	10	005195 ●

ID = 1 Stk.



Rhomboid-Wendemeser

Schneidstoff:

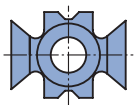
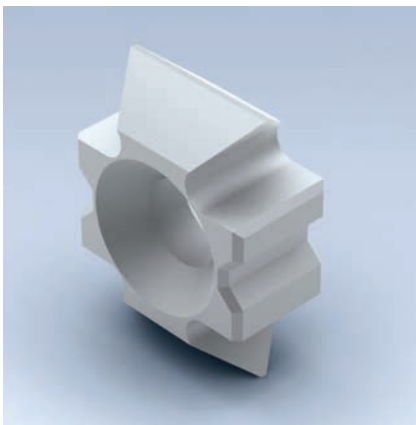
HW Feinkornqualität

Rhomboid-Wendemeser

HW-F

TM 461 0

L mm	H mm	SB mm	KBZ	QAL	ID
45,416	12	5,6	RMA 5,6	HW-F	008329 ●
45,416	12	6,6	RMA 6,6	HW-F	008330 ●



Mechanischer Vorschub

HW-F

TM 462 0

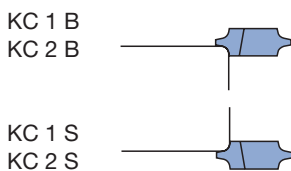
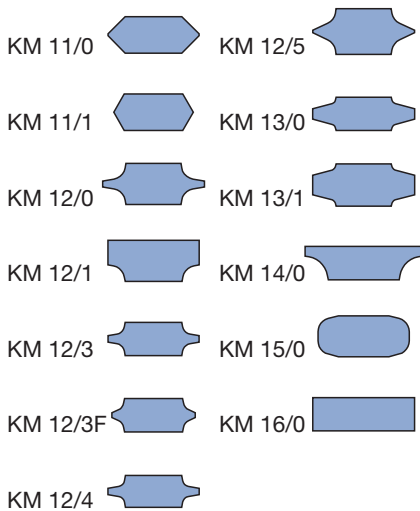
SB	H	DIK	KBZ	QAL	ID
mm	mm	mm			
20	15	8	KM 11/0 45°	HW-F	008268 ●
20	15	7	KM 12/4 R1,5	HW-F	008272 ●
20	15	7,3	KM 12/3 R2	HW-F	008307 ●
22,3	15	9	KM 12/0 R3	HW-F	008270 ●
22	15	9	KM 15/0 R3	HW-F	008275 ●
20	15	9	KM 12/1 R3	HW-F	008271 ●
17,5	15	8	KM 11/1 60°	HW-F	008269 ●
18,3	15	7,3	KM 12/3F R2F	HW-F	008308 ●
22,3	15	10	KM 12/5 R3F	HW-F	008273 ●
22,3	15	7,3	KM 13/0 N5	HW-F	008274 ●
22,3	15	9	KM 13/1 N7	HW-F	008287 ●
22,3	15	7,3	KM 16/0	HW-F	008286 ●
22,3	15	7,3	KM 14/0 R5	HW-F	008347 ●

Werkstückstoff:

Weich- und Harthölzer

Schneidstoff:

HW Feinkornqualität



Werkstückstoff:

Weich- und Harthölzer

Schneidstoff:

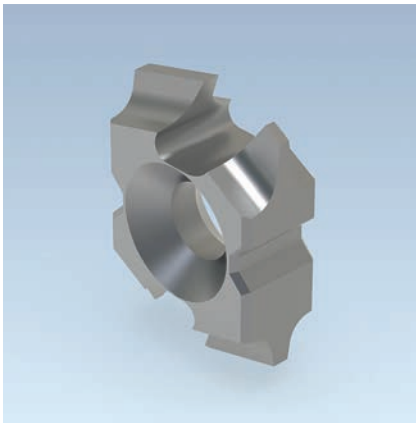
HW Feinkornqualität

Mechanischer Vorschub

HW-F, mit Spanflächenschräge

TM 462 0

SB	H	DIK	KBZ	QAL	ID
mm	mm	mm			
20	15	8,3	KC 1B (R2)	HW-F	008334 ●
20	15	10	KC 2B (R3)	HW-F	008335 ●
20	15	8,3	KC 1S (R2)	HW-F	008336 ●
20	15	10	KC 2S (R3)	HW-F	008337 ●

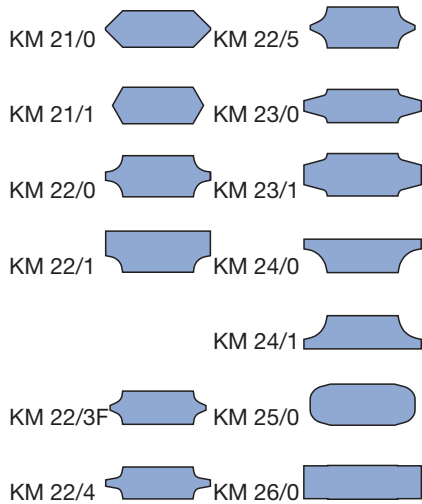
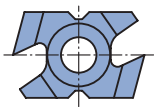


Handvorschub

HW-F

TM 462 1

SB	H	DIK	KBZ	QAL	ID
mm	mm	mm			
23	15	7,3	KM 22/3 R2	HW-F	008309 ●
23	15	8	KM 21/0 45°	HW-F	008292 ●
23	15	9	KM 22/1 R3	HW-F	008290 ●
25,7	15	7,3	KM 24/0 R5	HW-F	008305 ●
23	15	7	KM 22/4 R1,5	HW-F	008295 ●
23	15	9	KM 25/0 R3	HW-F	008291 ●
25,7	15	9,3	KM 23/1 N7	HW-F	008298 ●
25,7	15	7,3	KM 24/1 R5	HW-F	008306 ●
23	15	9	KM 22/0 R3	HW-F	008293 ●
20,5	15	8	KM 21/1 60°	HW-F	008294 ●
21	15	7,3	KM 22/3F R2F	HW-F	008310 ●
23	15	9	KM 22/5 R3F	HW-F	008296 ●
25,7	15	7,3	KM 23/0 N5	HW-F	008297 ●
25,7	15	7,3	KM 26/0	HW-F	008299 ●



Werkstückstoff:

Weich- und Harthölzer

Schneidstoff:

HW Feinkornqualität



Messerhöhe 30 mm

Für Hobelmesserkopf Druckbackensystem WM 200 2 05

TM 100 0, TM 100 0 03, TM 100 0 05

SB	H	DIK	VE	ID	ID	ID	ID
mm	mm	mm	STK	HS Classic	HS Premium	HW	MC33
60	30	3	2	605000	027101	027277	606700
80	30	3	2	605001	027102	027278	606701
100	30	3	2	605002	027103	027279	606702
110	30	3	2	605003	027104	027280	606703
120	30	3	2	605004	027105	027281	606704
130	30	3	2	605005	027106	027282	606705
150	30	3	2	605006	027107	027283	606706
160	30	3	2	605045	027163		606745
170	30	3	2	605007	027108	027284	606707
180	30	3	2	605008	027109	027285	606708
190	30	3	2	605009	027144	027322	606709
210	30	3	2	605010	027110	027286	606710
230	30	3	2	605011	027111	027287	606711
240	30	3	2	605012	027134	027323	606712
250	30	3	2	605013	027161		606713
260	30	3	2	605014	027112	027288	606714
270	30	3	2	605015	027162		606715
310	30	3	2	605016	027113	027289	606716
320	30	3	2	605046	027164		606746
360	30	3	2	605029	027114	027292	606729
400	30	3	2	605030	027115		606730
410	30	3	2	605031	027116	027293	606731
460	30	3	2	605032	027130	027295	606732
500	30	3	2	605033	027117		606733
510	30	3	2	605034	027118	027296	606734
600	30	3	2	605035	027119		606735
610	30	3	2	605036	027120	027297	606736
630	30	3	2	605037	027125	027298	606737
640	30	3	2	605038	027121	027299	606738
710	30	3	2	605039	027122	027300	606739
810	30	3	2	605040	027123	027302	606740

ID = 1 Stk.

Schneidstoffempfehlung	HS Classic / Premium	MC33	HW
Weichhölzer, trocken	◆	◆	◇
Weichhölzer, nass	◇	◆	
Harthölzer, trocken	◇	◆	◆
Harthölzer, nass	◇	◆	
Schichtverleimte Hölzer		◇	◇
Thermoplastische Werkstoffe (PE, PP, PVC, etc.)	◆	◆	◇
WPC (Wood-Plastic-Composite)	◇	◆	◇

◆ geeignet ◇ bedingt geeignet



Hobelmesser-Querschnitt (HS Classic / HS Premium / MC33)



Hobelmesser-Querschnitt (HW)

Schneidstoff:

HS Classic / HS Premium / MC33 / HW

Keilwinkel:

40° (HS Classic / HS Premium / MC33)

45° (HW)

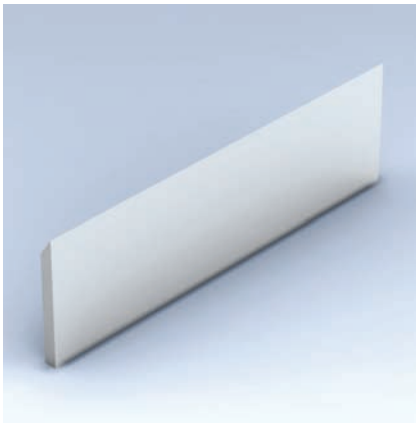
Messerhöhe 35 mm

Für Hobelmesserwellen Druckbackensystem

TM 100 0, TM 100 0 03, TM 100 0 05

SB	H	DIK	VE	ID	ID	ID	ID
mm	mm	mm	STK	HS Classic	HS Premium	HW	MC33
60	35	3	2	605119	027387		606819
100	35	3	2	605120	027388		606820
160	35	3	2	605121	027389		606821
230	35	3	2	605122	027390		606822
310	35	3	2	605100	027351	027303	606800
320	35	3	2	605101	027352	027304	606801
330	35	3	2	605102	027353	027305	606802
360	35	3	2	605103	027354	027306	606803
400	35	3	2	605104	027355	027307	606804
410	35	3	2	605105	027356	027308	606805
450	35	3	2	605106	027357	027309	606806
460	35	3	2	605107	027358	027310	606807
500	35	3	2	605108	027359	027311	606808
510	35	3	2	605109	027360	027312	606809
600	35	3	2	605110	027361	027313	606810
610	35	3	2	605111	027362	027314	606811
630	35	3	2	605112	027363	027315	606812
635	35	3	2	605113	027364	027316	606813
640	35	3	2	605114	027365	027317	606814
660	35	3	2		027371		
700	35	3	2	605115	027366	027318	606815
710	35	3	2	605116	027367	027319	606816
740	35	3	2	605117	027368	027320	606817
810	35	3	2	605118	027369	027321	606818

ID = 1 Stk.



Messer für Kassettensystem

Hobelmesser 30 mm mit Gewindebohrung
TM 105 0

SB	H	DIK	VE	ID	ID
mm	mm	mm	STK	HS	HW
130	30	3	2	006825 ●	006915 ●
150	30	3	2	006928 ●	006931 ●
180	30	3	2	006826 ●	006916 ●
190	30	3	2	006929 ●	
230	30	3	2	006827 ●	006917 ●
240	30	3	2	006926 ●	

ID = 1 Stk.

Schneidstoffempfehlung	HS	HW
Weichhölzer, trocken	◆	
Weichhölzer, nass	◇	
Harthölzer, trocken		◆
Harthölzer, nass		◆
Schichtverleimte Hölzer		◆
Spanplatte		◇
MDF		◇
Thermoplastische Werkstoffe (PE, PP, PVC, etc.)		◇
WPC (Wood-Plastic-Composite)		◇

◆ geeignet ◇ bedingt geeignet



Hobelmesser-Querschnitt
(HS Classic / HS Premium / MC33)



Hobelmesser-Querschnitt (HW)

Schneidstoff:

HS / HW



Hobelmesser mit 60° Rückenverzahnung

Für Hobelmesserkopf mit rückenverzahnter Messeraufnahme (60°)

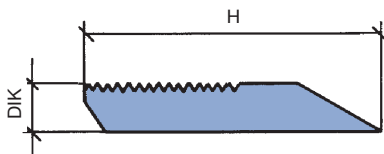
AT 103 0 29

SB	H	DIK	SET	QAL	ID
mm	mm	mm	STK		
150	30	5	2	MC33	697359 □
230	30	5	2	MC33	697360 □
310	30	5	2	MC33	697361 □
320	30	5	2	MC33	697362 □
330	30	5	2	MC33	697363 □
40	40	5	2	MC33	697300 ●
60	40	5	2	MC33	697301 ●
80	40	5	2	MC33	697302 ●
100	40	5	2	MC33	697303 ●
130	40	5	2	MC33	697304 ●
150	40	5	2	MC33	697305 ●
170	40	5	2	MC33	697306 ●
180	40	5	2	MC33	697307 ●
190	40	5	2	MC33	697308 ●
210	40	5	2	MC33	697309 ●
230	40	5	2	MC33	697310 ●
240	40	5	2	MC33	697311 ●
270	40	5	2	MC33	697312 ●
310	40	5	2	MC33	697313 ●

Schneidstoffempfehlung	MC 33
Weichhölzer, trocken	◆
Weichhölzer, nass	◆
Harthölzer, trocken	◆
Harthölzer, nass	◆
Schichtverleimte Hölzer	◇
Spanplatte	
MDF	
Thermoplastische Werkstoffe (PE, PP, PVC, etc.)	◆
WPC (Wood-Plastic-Composite)	◆

Set gewichtsgleich abgestimmt.

◆ geeignet ◇ bedingt geeignet



Schneidstoff:

MC33



Hobelmesser Powerknife System PKS®

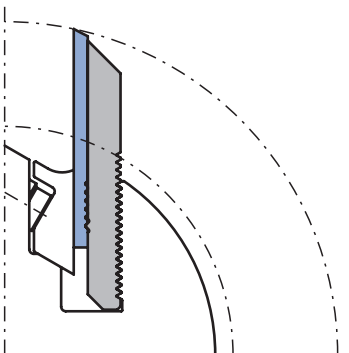
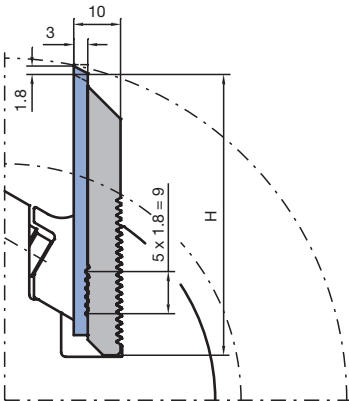
Für Hobelmesserkopf mit rückenverzahnter Messeraufnahme (60°)

AT 103 0 26, AT 107 0 26

SB mm	H mm	DIK mm	SET STK	QAL	ID Blankett Set	ID Blankett Set mit Stützplatte
40	40	10	2	HW-30F	696614 □	697814 □
60	40	10	2	HW-30F	696615 □	697815 □
80	40	10	2	HW-30F	696616 □	697816 □
100	40	10	2	HW-30F	696617 ●	697817 □
130	40	10	2	HW-30F	696618 □	697818 □
150	40	10	2	HW-30F	696619 ●	697819 ●
170	40	10	2	HW-30F	696620 ●	697820 ●
180	40	10	2	HW-30F	696621 □	697821 □
190	40	10	2	HW-30F	696622 □	697822 □
210	40	10	2	HW-30F	696623 ●	697823 ●
230	40	10	2	HW-30F	696624 □	697824 □
240	40	10	2	HW-30F	696625 ●	697825 ●
270	40	10	2	HW-30F	696626 □	697826 □
310	40	10	2	HW-30F	696627 ●	697827 ●
40	40	10	2	HW-10F	696600 □	697800 □
60	40	10	2	HW-10F	696601 □	697801 □
80	40	10	2	HW-10F	696602 □	697802 □
100	40	10	2	HW-10F	696603 □	697803 □
130	40	10	2	HW-10F	696604 □	697804 □
150	40	10	2	HW-10F	696605 ●	697805 ●
170	40	10	2	HW-10F	696606 ●	697806 ●
180	40	10	2	HW-10F	696607 □	697807 □
190	40	10	2	HW-10F	696608 □	697808 □
210	40	10	2	HW-10F	696609 ●	697809 ●
230	40	10	2	HW-10F	696610 □	697810 □
240	40	10	2	HW-10F	696611 ●	697811 ●
270	40	10	2	HW-10F	696612 □	697812 □
310	40	10	2	HW-10F	696613 ●	697813 ●

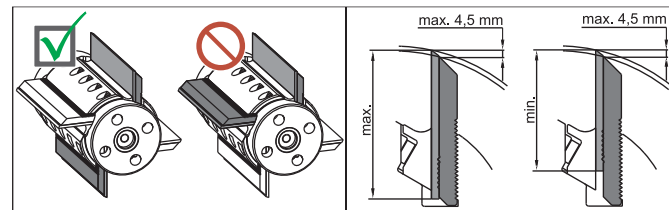
Schneidstoffempfehlung	HW-30F (jointbar)	HW-10F (nicht jointbar)
Weichhölzer, trocken	◆	
Weichhölzer, nass		
Harthölzer, trocken	◆	◆
Harthölzer, nass		◇
Schichtverleimte Hölzer	◇	◆
Spanplatte		◆
MDF	◆	◆
Thermoplastische Werkstoffe (PE, PP, PVC, etc.)	◆	◆
WPC (Wood-Plastic-Composite)	◆	◆

◆ geeignet ◇ bedingt geeignet



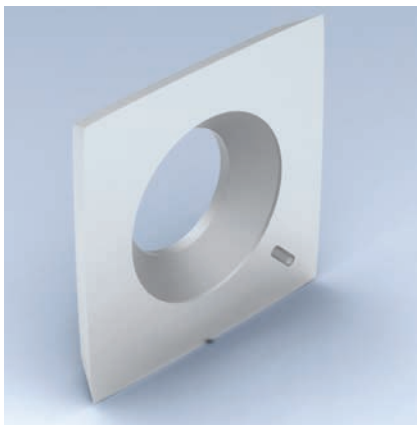
- Messer-Blanketts mit Polierschliff an der Spanfläche für höchste Schneidkantenqualität.
- Vollhartmetall - Profilmesser, nachstellbar (1,80 mm Schritte).
- Abstützung der Messer durch profilierte Stützplatten.
- Nachschärfzone 10,8 mm bei Ausnutzung der maximalen Profiltiefe.

Set gewichtsgleich abgestimmt.



Schneidstoff:
HW-30F / HW-10F

Achtung:
Maximaler Schneidenüberstand zur Stützplatte 4,5 mm. Aus Sicherheitsgründen immer gewichtsgleiche Messer und Stützplatten gegenüberliegend montieren.



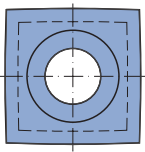
Wendehobelmesser HeliPlan

Für Messerkopfsystem HeliPlan

TM 405 0

BEZ	ABM mm	QAL	VE STK	ID
Wendemesser	15x15x2,5	HW	10	009535 ●
Wendemesser	15x15x2,5	TDC		602901 ●

ID = 1 Stk.



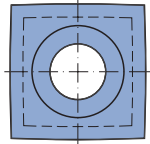
HW-Wendemesser

Werkstückstoff:

Weich- und Harthölzer

Schneidstoff:

HW / TDC



Wendehobelmesser CASTOR

Für Messerkopfsystem CASTOR-Finish

TM 405 0

BEZ	ABM mm	QAL	VE STK	ID
Wendemesser	15x15x2,5	HW	10	009540 ●

ID = 1 Stk.

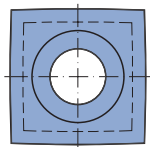
HW-Wendemesser

Werkstückstoff:

Weich- und Harthölzer

Schneidstoff:

HW



Wendehobelmesser Silent Power

Für Messerkopfsystem Silent Power

TM 405 0

BEZ	ABM mm	QAL	VE STK	ID
Wendemesser	13,8x13,8x2,5	HW	10	602534 ●

ID = 1 Stk.

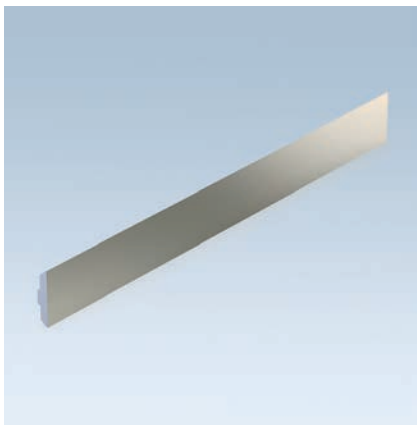
HW-Wendemesser

Werkstückstoff:

Weich- und Harthölzer

Schneidstoff:

HW



Wendehobelmesser CentroPlan

Für Messerkopfsystem CentroPlan

AT 103 0 36

SB	H	DIK	SET	QAL	ID
mm	mm	mm	STK		
100	13	2,6	2	HW	617604 □
120	13	2,6	2	HW	617605 □
130	13	2,6	2	HW	617606 ●
150	13	2,6	2	HW	617607 ●
166	13	2,6	2	HW	617671 ●
170	13	2,6	2	HW	617611 □
180	13	2,6	2	HW	617612 ●
190	13	2,6	2	HW	617614 □
210	13	2,6	2	HW	617615 ●
230	13	2,6	2	HW	617616 □
236	13	2,6	2	HW	617669 ●
240	13	2,6	2	HW	617618 □
256	13	2,6	2	HW	617672 □
270	13	2,6	2	HW	617665 ●
310	13	2,6	2	HW	617662 ●
330	13	2,6	2	HW	617624

Schneidstoffempfehlung	HW
Weichhölzer, trocken	◆
Weichhölzer, nass	◆
Harthölzer, trocken	◆
Harthölzer, nass	◆
Schichtverleimte Hölzer	◆
Spanplatte	◇
MDF	◇

◆ geeignet ◇ bedingt geeignet



Wendemesser CentroPlan

Schneidstoff:

HW



Wendehobelmesser CentroStar, CentroFix, QuickFix

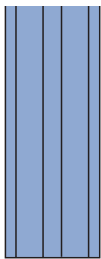
Für Messerkopfsystem CentroStar, CentroFix, QuickFix - HS

AT 103 0 02, AT 103 0 20

SB	H	DIK	SET	QAL	ID
mm	mm	mm	STK		
100	12	2,7	4	HS	610203 ●
120	12	2,7	4	HS	610204 ●
124,6	12	2,7	4	HS	610244 ●
130	12	2,7	4	HS	610205 ●
136	12	2,7	4	HS	610206 ●
150	12	2,7	4	HS	610208 ●
166	12	2,7	4	HS	610286 ●
170	12	2,7	4	HS	610210 ●
180	12	2,7	4	HS	610211 ●
186	12	2,7	3	HS	610247 ●
190	12	2,7	4	HS	610212 ●
210	12	2,7	4	HS	610213 ●
230	12	2,7	4	HS	610214 ●
236	12	2,7	4	HS	610287 ●
240	12	2,7	4	HS	610215 ●
256	12	2,7	4	HS	610288 ●
260	12	2,7	4	HS	610017 ●
310	12	2,7	4	HS	610018 ●
400	12	2,7	4	HS	610022 ●
410	12	2,7	4	HS	610023 ●
410	12	2,7	3	HS	610043 ●
420	12	2,7	4	HS	610024 ●
430	12	2,7	4	HS	610025 ●
500	12	2,7	4	HS	610028 ●
510	12	2,7	4	HS	610029 ●
520	12	2,7	4	HS	610030 ●
530	12	2,7	4	HS	610031 ●
540	12	2,7	4	HS	610032 ●
610	12	2,7	4	HS	610034 ●
630	12	2,7	4	HS	610036 ●
640	12	2,7	4	HS	610038 ●
710	12	2,7	4	HS	610040 ●
810	12	2,7	4	HS	610042 ●

Schneidstoffempfehlung	HS	MC	HW
Weichhölzer, trocken	◆	◆	
Weichhölzer, nass	◇	◆	
Harthölzer, trocken		◇	◆
Harthölzer, nass		◆	◆
Schichtverleimte Hölzer		◆	◆
Spanplatte			◇
MDF			◇

◆ geeignet ◇ bedingt geeignet



Wendemesser CentroFix

Schneidstoff:

HS

Schneidstoff:

MC

Für Messerkopfsystem CentroStar, CentroFix, QuickFix - MC

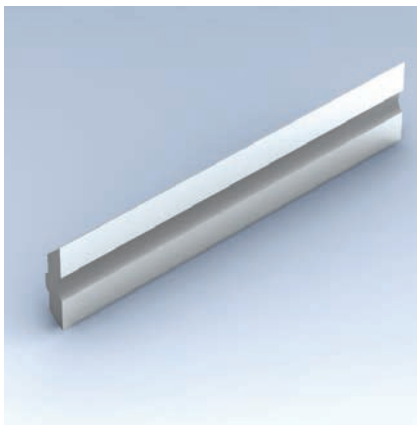
AT 103 0 20

SB	H	DIK	SET	QAL	ID
mm	mm	mm	STK		
100	12	2,7	4	MC	610278 ●
120	12	2,7	4	MC	610279 ●
130	12	2,7	4	MC	610280 ●
150	12	2,7	4	MC	610281 ●
180	12	2,7	4	MC	610282 ●
230	12	2,7	4	MC	610283 ●
240	12	2,7	4	MC	610284 ●
310	12	2,7	4	MC	610285 ●

Schneidstoff:
HW-F

Für Messerkopfsystem CentroStar, CentroFix, QuickFix - HW-F
AT 103 0 20, TM 410 0 02

SB	H	DIK	SET	QAL	ID
mm	mm	mm	STK		
100	12	2,7	2	HW-F	610606 ●
120	12	2,7	2	HW-F	610610 ●
130	12	2,7	2	HW-F	610612 ●
136	12	2,7	2	HW-F	610614 ●
150	12	2,7	2	HW-F	610616 ●
166	12	2,7	2	HW-F	610680 ●
170	12	2,7	2	HW-F	610620 ●
180	12	2,7	2	HW-F	610621 ●
190	12	2,7	2	HW-F	610625 ●
210	12	2,7	2	HW-F	610627 ●
230	12	2,7	2	HW-F	610629 ●
236	12	2,7	2	HW-F	610679 ●
240	12	2,7	2	HW-F	610631 ●
256	12	2,7	2	HW-F	610681 ●
400	12	2,7	1	HW-F	612016 ●
410	12	2,7	1	HW-F	612017 ●
420	12	2,7	1	HW-F	612018 ●
430	12	2,7	1	HW-F	612019 ●
500	12	2,7	1	HW-F	612022 ●
510	12	2,7	1	HW-F	612023 ●
520	12	2,7	1	HW-F	612024 ●
530	12	2,7	1	HW-F	612025 ●
540	12	2,7	1	HW-F	612026 ●



Schneidstoffempfehlung	HS	HW
Weichhölzer, trocken	◆	
Weichhölzer, nass	◇	
Harthölzer, trocken		◆
Harthölzer, nass		◆
Schichtverleimte Hölzer		◆
Spanplatte		◇
MDF		◇

◆ geeignet ◇ bedingt geeignet



Wendemesser VariPlan HS / HW
nachscharfbar, zum Fertighobeln von
Weich- und Hartholz

Schneidstoff:
HS / HW



Wendemesser VariPlan HW Integral
nachscharfbar, zum Vor- / Fertighobeln
von Weich- und Hartholz



Wendemesser VariPlan HW RipTec
nachscharfbar, zum Vorhobeln von
Weich- und Hartholz

Schneidstoff:
HW

Wendehobelmesser VariPlan / VariPlan Plus

Für Messerkopfsystem VariPlan / VariPlan Plus

AT 103 0 03, AT 103 0 27

SB mm	H mm	DIK mm	SET STK	ID HS	ID HW Microfinish
50	16	3,7	2	610500 □	617100 □
60	16	3,7	2	610501 □	617101 □
80	16	3,7	2	610502 □	617102 □
100	16	3,7	2	610504 ●	617104 □
120	16	3,7	2	610505 ●	617105 □
130	16	3,7	2	610506 ●	617106 ●
150	16	3,7	2	610509 ●	617109 ●
166	16	3,7	2	610571 □	617171 ●
170	16	3,7	2	610511 ●	617111 ●
180	16	3,7	2	610512 ●	617112 ●
190	16	3,7	2	610514 ●	617114 ●
210	16	3,7	2	610515 ●	617115 ●
230	16	3,7	2	610516 ●	617116 ●
236	16	3,7	2	610569 □	617169 ●
240	16	3,7	2	610518 ●	617118 ●
256	16	3,7	2	610572 □	617172 ●
270	16	3,7	2		617165 ●
310	16	3,7	2	610522 ●	617122 ●
330	16	3,7	2		617124 □
360	16	3,7	2		617125 □
400	16	3,7	2	610526 □	617126 □
410	16	3,7	2	610527 ●	617127 □
410	16	3,7	3	610528 □	
420	16	3,7	2	610529 □	617129 □
430	16	3,7	2	610530 □	617130 □
500	16	3,7	2	610533 ●	617133 □
510	16	3,7	4	610562 □	617162 □
520	16	3,7	4	610563 □	617163 □
530	16	3,7	2	610536 □	617136 □
540	16	3,7	2	610537 □	617137 □
600	16	3,7	2	610538 ●	617138 □
610	16	3,7	2	610539 □	617139 □
630	16	3,7	2	610541 ●	617141 □
640	16	3,7	4	610564 □	617164 □

Für Messerkopfsystem VariPlan Plus

AT 103 0 23, AT 103 0 24

SB mm	H mm	DIK mm	SET STK	ID HW Integral	ID HW RipTec
100	16	3,7	2	611904	611204 □
120	16	3,7	2	611905	611205 □
130	16	3,7	2	611906 ●	611206 ●
150	16	3,7	2	611909	611209 ●
166	16	3,7	2		611271 ●
170	16	3,7	2	611911 ●	611211 ●
180	16	3,7	2	611912 ●	611212 ●
190	16	3,7	2	611914	611214 ●
210	16	3,7	2	611915	611215 ●
230	16	3,7	2	611916	611216 ●
236	16	3,7	2		611269 ●
240	16	3,7	2	611918 ●	611218 ●
270	16	3,7	2	611965	611265 ●
310	16	3,7	2	611922	611222 ●



Wendehobelmesser TriTec

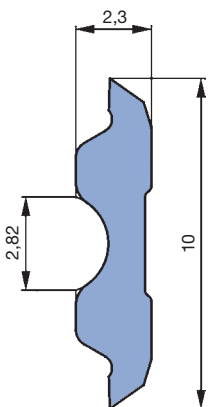
Für Messerkopfsystem Torsa, HS

AT 103 0 12

SB	H	DIK	QAL	SET	ID
mm	mm	mm		STK	
60	10	2,3	HS	4	610900 □
80	10	2,3	HS	4	610901 □
100	10	2,3	HS	4	610902 ●
110	10	2,3	HS	4	610903 ●
120	10	2,3	HS	4	610904 ●
130	10	2,3	HS	4	610905 ●
140	10	2,3	HS	4	610906 ●
150	10	2,3	HS	4	610907 ●
170	10	2,3	HS	4	610908 ●
180	10	2,3	HS	4	610909 ●
190	10	2,3	HS	4	610910 ●
200	10	2,3	HS	4	610911 ●
210	10	2,3	HS	4	610912 ●
220	10	2,3	HS	4	610913 ●
230	10	2,3	HS	4	610914 ●
240	10	2,3	HS	4	610915 ●
250	10	2,3	HS	4	610916 ●
260	10	2,3	HS	4	610917 ●
265	10	2,3	HS	4	610918 ●
270	10	2,3	HS	4	610919 ●
300	10	2,3	HS	4	610920 ●
310	10	2,3	HS	4	610921 ●
350	10	2,3	HS	4	610922 ●
360	10	2,3	HS	4	610923 □
400	10	2,3	HS	4	610924 ●
410	10	2,3	HS	4	610925 ●
420	10	2,3	HS	4	610926 □
430	10	2,3	HS	4	610927 ●
450	10	2,3	HS	4	610928 □
460	10	2,3	HS	4	610929 □
500	10	2,3	HS	4	610930 ●
510	10	2,3	HS	4	610931 ●
520	10	2,3	HS	4	610932 ●
530	10	2,3	HS	4	610933 ●
600	10	2,3	HS	4	610934 □
610	10	2,3	HS	4	610935 ●
630	10	2,3	HS	4	610936 ●
640	10	2,3	HS	4	610937 ●
660	10	2,3	HS	4	610938 ●
710	10	2,3	HS	4	610939 ●
740	10	2,3	HS	4	610940 □
810	10	2,3	HS	4	610941 ●

Schneidstoffempfehlung	HS	HW
Weichhölzer, trocken	◆	
Weichhölzer, nass	◇	
Harthölzer, trocken		◆
Harthölzer, nass		◆
Schichtverleimte Hölzer		◆
Spanplatte		◇
MDF		◇

◆ geeignet ◇ bedingt geeignet



Wendemesser MicroTec
Wendemesser TriTec

Werkstückstoff:

Weichhölzer und Harthölzer

Schneidstoff:

HS

Einsatz in:

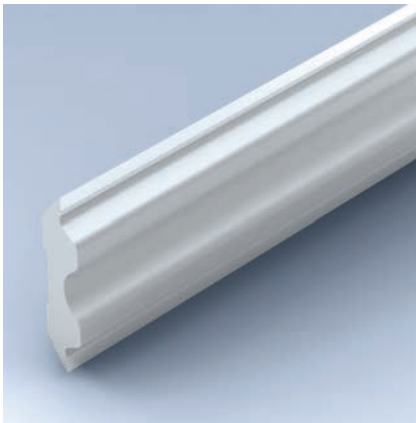
Messerwellen

auf Abricht- und Dickenhobelmaschinen mit Fliehkraft-Spannsystem (z.B. SCM, SAC, Panhans, Martin)

Messerköpfe

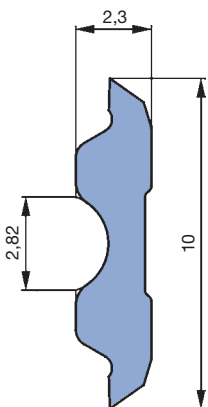
mit Fliehkraft-Spannsystem für Kehlmaschinen (z.B. Weinig, SCM, Leadermac)

Weitere Abmessungen auf Anfrage.



Schneidstoffempfehlung	HS	HW
Weichhölzer, trocken	◆	
Weichhölzer, nass	◇	
Harthölzer, trocken		◆
Harthölzer, nass		◆
Schichtverleimte Hölzer		◆
Spanplatte		◇
MDF		◇

◆ geeignet ◇ bedingt geeignet



Wendemesser MicroTec
Wendemesser TriTec

Schneidstoff:
HW

Hinweis:
Messer mit einer Länge größer 540 mm werden gestückelt

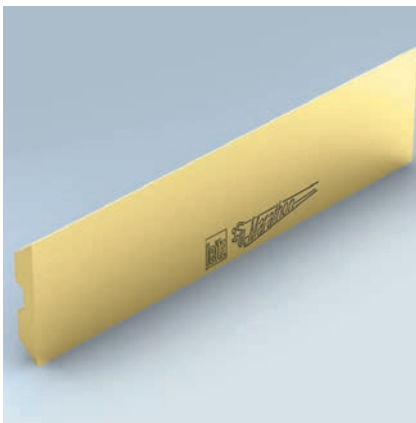
Einsatz in:
Messerwellen
auf Abricht- und Dickenhobelmaschinen mit Fliehkraft-Spannsystem (z.B. SCM, SAC, Panhans, Martin)
Messerköpfe
mit Fliehkraft-Spannsystem für Kehlmaschinen (z.B. Weinig, SCM, Leadermac)

Wendehobelmesser MicroTec

Für Messerkopfsystem Tersa, HW
AT 103 0 12

SB	H	DIK	QAL	SET	ID
mm	mm	mm		STK	
60	10	2,3	HW	2	610950 □
80	10	2,3	HW	2	610951 □
100	10	2,3	HW	2	610952 □
110	10	2,3	HW	2	610953 □
120	10	2,3	HW	2	610954 □
130	10	2,3	HW	2	610955 □
140	10	2,3	HW	2	610956 □
150	10	2,3	HW	2	610957 □
170	10	2,3	HW	2	610958 □
180	10	2,3	HW	2	610959 □
190	10	2,3	HW	2	610960 □
200	10	2,3	HW	2	610961 □
210	10	2,3	HW	2	610962 □
220	10	2,3	HW	2	610963 □
230	10	2,3	HW	2	610964 □
240	10	2,3	HW	2	610965 □
250	10	2,3	HW	2	610966 □
260	10	2,3	HW	2	610967 □
265	10	2,3	HW	2	610968 □
270	10	2,3	HW	2	610969 □
300	10	2,3	HW	2	610970 □
310	10	2,3	HW	2	610971 □
350	10	2,3	HW	2	610972 □
360	10	2,3	HW	2	610973 □
400	10	2,3	HW	2	610974 □
410	10	2,3	HW	2	610975 □
420	10	2,3	HW	2	610976 □
430	10	2,3	HW	2	610977 □
450	10	2,3	HW	2	610978 □
460	10	2,3	HW	2	610979 □
500	10	2,3	HW	2	610980 □
510	10	2,3	HW	2	610981 □
520	10	2,3	HW	2	610982 □
530	10	2,3	HW	2	610983 □

Weitere Abmessungen auf Anfrage.



Wendehobelmesser Centrolock

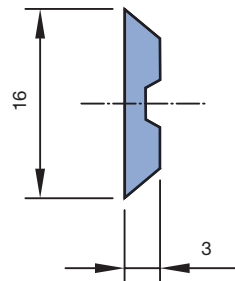
Für Messerkopfsystem Centrolock / Easylock
AT 103 0 13

SB	H	DIK	SET	ID	ID	ID
mm	mm	mm	STK	HS	HW	MC
60	16	3	2	611801 ●	611861 ●	611831 ●
80	16	3	2	611802 ●	611862 ●	611832 ●
100	16	3	2	611803 ●	611863 ●	611833 ●
130	16	3	2	611804 ●	611864 ●	611834 ●
150	16	3	2	611805 ●	611865 ●	611835 ●
170	16	3	2	611806 ●	611866 ●	611836 ●
180	16	3	2	611807 ●	611867 ●	611837 ●
190	16	3	2	611808 ●	611868 ●	611838 ●
230	16	3	2	611809 ●	611869 ●	611839 ●
240	16	3	2	611810 ●	611870 ●	611840 ●
260	16	3	2	611811 ●	611871 ●	611841 ●
270	16	3	2	611812 ●	611872 ●	611842 ●
285	16	3	2	611817 ●	611877 ●	611847 ●
310	16	3	2	611813 ●	611873 ●	611843 ●
460	16	3	2	611814 ●		

Schneidstoffempfehlung	HS	MC	HW
Weichhölzer, trocken	◆	◆	
Weichhölzer, nass	◇	◆	
Harthölzer, trocken		◇	◆
Harthölzer, nass		◆	◆
Schichtverleimte Hölzer		◆	◆
Spanplatte			◇
MDF			◇

◆ geeignet ◇ bedingt geeignet

Schneidstoff:
HS / MC / HW



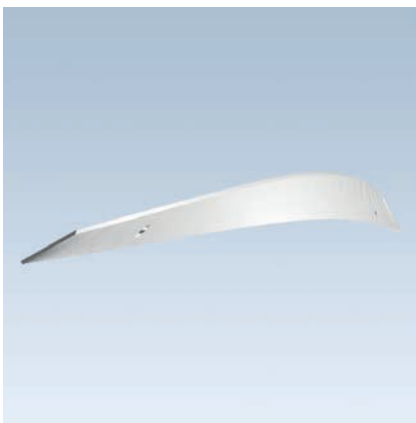
Hobelmesser Spiralform

Wechselmesser für Spiral-Hobelmesserwelle
TM 101 0

BEZ	SB	QAL	ID
	mm		
HS-Spiral-Einwegmesser	410	HS	006841 ●
HS-Spiral-Einwegmesser	420	HS	006910
HS-Spiral-Einwegmesser	510	HS	006842 ●
HS-Spiral-Einwegmesser	520	HS	006911 ●
HS-Spiral-Einwegmesser	610	HS	006843 ●
HS-Spiral-Einwegmesser	630	HS	006912 ●
HS-Spiral-Einwegmesser	640	HS	006844 ●

Nachschärfbare Messer für Spiral-Hobelmesserwelle
TM 106 0

BEZ	SB	QAL	ID
	mm		
HS-Spiralmesser, nachschärfbar	410	HS	006828 ●
HS-Spiralmesser, nachschärfbar	420	HS	006907
HS-Spiralmesser, nachschärfbar	510	HS	006829 ●
HS-Spiralmesser, nachschärfbar	520	HS	006908
HS-Spiralmesser, nachschärfbar	610	HS	006830 ●
HS-Spiralmesser, nachschärfbar	630	HS	006909 ●
HS-Spiralmesser, nachschärfbar	640	HS	006831 ●



Schneidstoff:
HS

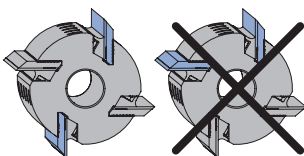
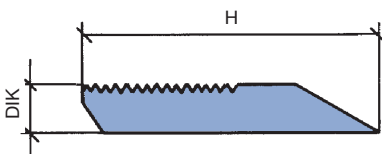


Schneidstoffempfehlung	HS	MC 33
Weichhölzer, trocken	◆	◆
Weichhölzer, nass	◇	◆
Harthölzer, trocken	◇	◆
Harthölzer, nass	◇	◆
Schichtverleimte Hölzer		◇
Thermoplastische Werkstoffe (PE, PP, PVC, etc.)	◆	◆
WPC (Wood-Plastic-Composite)	◇	◆

◆ geeignet ◇ bedingt geeignet

H	PT
mm	mm
50	15
60	20
70	30

Tabelle zur Bestimmung der maximalen Profiltiefe.
Die Angaben zur Profiltiefe sind als Richtwerte zu betrachten. Die maximale Profiltiefe ist abhängig von Werkzeugdurchmesser und Spanwinkel.



Achtung:
Aus Sicherheitsgründen immer gewichtsgleiche Messer gegenüberliegend montieren

Schneidstoff:
HS / MC33

Blanketts mit 60° Rückenverzahnung

HS und MC33 Blanketts, für Profil- und Hydro-Profilmesserköpfe
AT 103 0 28, AT 103 0 29

SB	H	DIK	PT _{max}	SET	ID	ID
mm	mm	mm	mm	STK	HS	MC33
40	50	8	15	2	697500 □	697314 ●
60	50	8	15	2	697501 □	697315 ●
80	50	8	15	2	697502 □	697316 ●
100	50	8	15	2	697503 □	697317 ●
130	50	8	15	2	697504 □	697318 ●
150	50	8	15	2	697505 □	697319 ●
170	50	8	15	2	697506 □	697320 ●
180	50	8	15	2	697507 □	697321 □
190	50	8	15	2	697508 □	697322 □
210	50	8	15	2	697509 □	697323 □
230	50	8	15	2	697510 □	697324 ●
240	50	8	15	2	697511 □	697325 ●
260	50	8	15	2	697512 □	697326 □
270	50	8	15	2	697513 □	697327 □
310	50	8	15	2	697514 □	697328 ●
40	60	8	20	2	697515 □	697329 ●
60	60	8	20	2	697516 □	697330 ●
80	60	8	20	2	697517 □	697331 ●
100	60	8	20	2	697518 □	697332 ●
130	60	8	20	2	697519 □	697333 ●
150	60	8	20	2	697520 □	697334 ●
170	60	8	20	2	697521 □	697335 ●
180	60	8	20	2	697522 □	697336 □
190	60	8	20	2	697523 □	697337 □
210	60	8	20	2	697524 □	697338 □
230	60	8	20	2	697525 □	697339 ●
240	60	8	20	2	697526 □	697340 ●
260	60	8	20	2	697527 □	697341 □
270	60	8	20	2	697528 □	697342 □
310	60	8	20	2	697529 □	697343 ●
40	70	8	30	2	697530 □	697344 ●
60	70	8	30	2	697531 □	697345 ●
80	70	8	30	2	697532 □	697346 ●
100	70	8	30	2	697533 □	697347 ●
130	70	8	30	2	697534 □	697348 ●
150	70	8	30	2	697535 □	697349 ●
170	70	8	30	2	697536 □	697350 ●
180	70	8	30	2	697537 □	697351 ●
190	70	8	30	2	697538 □	697352 □
210	70	8	30	2	697539 □	697353 □
230	70	8	30	2	697540 □	697354 □
240	70	8	30	2	697541 □	697355 ●
260	70	8	30	2	697542 □	697356 □
270	70	8	30	2	697543 □	697357 □
310	70	8	30	2	697544 □	697358 □

MC33 Blankett Set gewichtsgleich abgestimmt.

HS und MC33 Blanketts zum Ablängen auf individuelle Schnittbreiten
TC 110 0, TC 110 0 03

SB	H	DIK	PT _{max}	ID	ID
mm	mm	mm	mm	HS	MC33
650	38,1	8	5	635003 □	635206 □
650	45	8	10	635004 □	635207 □
650	50	8	15	635000 ●	635203 □
650	60	8	20	635001 ●	635204 □
650	70	8	30	635002 ●	635205 □

ID = 1 Stk.



Blanketts / Stützplatten Powerknife System PKS®

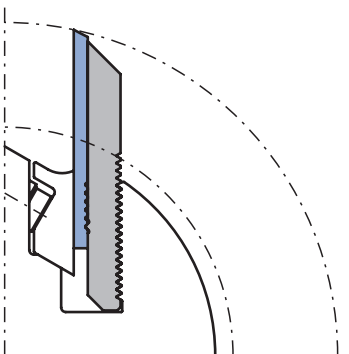
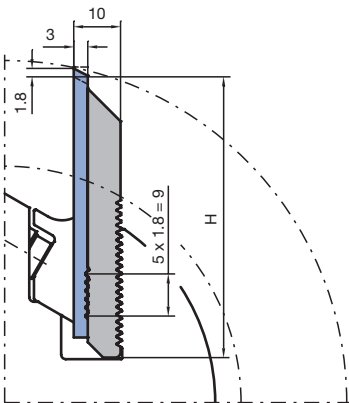
Für Profil- und Hydro-Profilmesserköpfe, PT 15 mm

AT 103 0 26, AT 107 0 26

SB mm	H mm	DIK mm	PT _{max} mm	SET STK	QAL	ID Blankett Set	ID Blankett Set mit Stützplatten
40	50	10	15	2	HW-30F	696642 ●	697842 ●
60	50	10	15	2	HW-30F	696643 ●	697843 ●
80	50	10	15	2	HW-30F	696644 ●	697844 ●
100	50	10	15	2	HW-30F	696645 ●	697845 ●
130	50	10	15	2	HW-30F	696646 ●	697846 ●
150	50	10	15	2	HW-30F	696647 ●	697847 ●
170	50	10	15	2	HW-30F	696648 □	697848 □
180	50	10	15	2	HW-30F	696649 □	697849 □
190	50	10	15	2	HW-30F	696650 □	697850 □
210	50	10	15	2	HW-30F	696651 □	697851 □
230	50	10	15	2	HW-30F	696652 □	697852 □
240	50	10	15	2	HW-30F	696653 ●	697853 ●
270	50	10	15	2	HW-30F	696654 □	697854 □
310	50	10	15	2	HW-30F	696655 ●	697855 ●
40	50	10	15	2	HW-10F	696628 ●	697828 ●
60	50	10	15	2	HW-10F	696629 ●	697829 ●
80	50	10	15	2	HW-10F	696630 ●	697830 ●
100	50	10	15	2	HW-10F	696631 ●	697831 ●
130	50	10	15	2	HW-10F	696632 ●	697832 ●
150	50	10	15	2	HW-10F	696633 ●	697833 ●
170	50	10	15	2	HW-10F	696634 □	697834 □
180	50	10	15	2	HW-10F	696635 □	697835 □
190	50	10	15	2	HW-10F	696636 □	697836 □
210	50	10	15	2	HW-10F	696637 □	697837 □
230	50	10	15	2	HW-10F	696638 □	697838 □
240	50	10	15	2	HW-10F	696639 ●	697839 ●
270	50	10	15	2	HW-10F	696640 □	697840 □
310	50	10	15	2	HW-10F	696641 ●	697841 ●

Schneidstoffempfehlung	HW-30F (jointbar)	HW-10F (nicht jointbar)
Weichhölzer, trocken	◆	
Weichhölzer, nass		
Harthölzer, trocken	◆	◆
Harthölzer, nass		◇
Schichtverleimte Hölzer	◇	◆
Spanplatte		◆
MDF	◆	◆
Thermoplastische Werkstoffe (PE, PP, PVC, etc.)	◆	◆
WPC (Wood-Plastic-Composite)	◆	◆

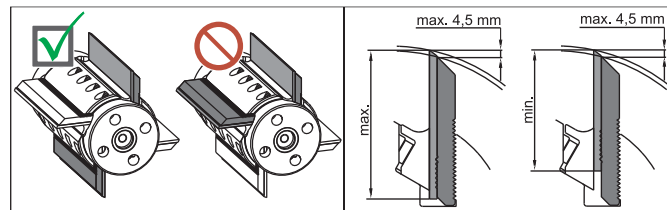
◆ geeignet ◇ bedingt geeignet



Die Angaben zur Profiltiefe sind als Richtwerte anzusehen. Die maximalen Profiltiefen sind abhängig von Werkzeugdurchmesser und Spanwinkel.

Set gewichtsgleich abgestimmt.

- Messer-Blanketts mit Polierschliff an der Spanfläche für höchste Schneidkantenqualität.
- Vollhartmetall - Profilmesser, nachstellbar (1,80 mm Schritte).
- Abstützung der Messer durch profilierte Stützplatten.
- Nachschärfzone 10,8 mm bei Ausnutzung der maximalen Profiltiefe.



Schneidstoff:
HW-30F / HW-10F

Achtung:
Maximaler Schneidenüberstand zur Stützplatte 4,5 mm. Aus Sicherheitsgründen immer gewichtsgleiche Messer und Stützplatten gegenüberliegend montieren.

● ab Lager lieferbar
□ kurzfristig lieferbar
Betriebsanleitung unter www.leitz.org

Für Profil- und Hydro-Profilmesserköpfe, PT 20 mm

AT 103 0 26, AT 107 0 26

SB mm	H mm	DIK mm	PT _{max} mm	SET STK	QAL	ID Blankett Set	ID Blankett Set mit Stützplatten
40	60	10	20	2	HW-30F	696670 ●	697870 ●
60	60	10	20	2	HW-30F	696671 ●	697871 ●
80	60	10	20	2	HW-30F	696672 ●	697872 ●
100	60	10	20	2	HW-30F	696673 ●	697873 ●
130	60	10	20	2	HW-30F	696674 ●	697874 ●
150	60	10	20	2	HW-30F	696675 ●	697875 ●
170	60	10	20	2	HW-30F	696676 □	697876 □
180	60	10	20	2	HW-30F	696677 □	697877 □
190	60	10	20	2	HW-30F	696678 □	697878 □
210	60	10	20	2	HW-30F	696679 □	697879 □
230	60	10	20	2	HW-30F	696680 □	697880 □
240	60	10	20	2	HW-30F	696681 ●	697881 ●
40	60	10	20	2	HW-10F	696656 ●	697856 ●
60	60	10	20	2	HW-10F	696657 ●	697857 ●
80	60	10	20	2	HW-10F	696658 ●	697858 ●
100	60	10	20	2	HW-10F	696659 ●	697859 ●
130	60	10	20	2	HW-10F	696660 ●	697860 ●
150	60	10	20	2	HW-10F	696661 ●	697861 ●
170	60	10	20	2	HW-10F	696662 □	697862 □
180	60	10	20	2	HW-10F	696663 □	697863 □
190	60	10	20	2	HW-10F	696664 □	697864 □
210	60	10	20	2	HW-10F	696665 □	697865 □
230	60	10	20	2	HW-10F	696666 □	697866 □
240	60	10	20	2	HW-10F	696667 ●	697867 ●

Für Profil- und Hydro-Profilmesserköpfe, PT 30 mm

AT 103 0 26, AT 107 0 26

SB mm	H mm	DIK mm	PT _{max} mm	SET STK	QAL	ID Blankett Set	ID Blankett Set mit Stützplatten
40	70	10	30	2	HW-30F	696691 ●	697891 ●
60	70	10	30	2	HW-30F	696692 ●	697892 ●
80	70	10	30	2	HW-30F	696693 ●	697893 ●
100	70	10	30	2	HW-30F	696694 ●	697894 ●
130	70	10	30	2	HW-30F	696695 ●	697895 ●
150	70	10	30	2	HW-30F	696696 ●	697896 ●
40	70	10	30	2	HW-10F	696684 ●	697884 ●
60	70	10	30	2	HW-10F	696685 ●	697885 ●
80	70	10	30	2	HW-10F	696686 ●	697886 ●
100	70	10	30	2	HW-10F	696687 ●	697887 ●
130	70	10	30	2	HW-10F	696688 ●	697888 ●
150	70	10	30	2	HW-10F	696689 ●	697889 ●



Werkstückstoff:

Weichhölzer

Schneidstoff:

SP

Für Universal-Profilmesserköpfe:

WM 502 2

WM 510 1 01

WM 510 1 02

Profile im Maßstab 1:1 finden Sie auf unserer Homepage www.leitz.org

Profilmesser für Universal-Messerköpfe

Messer

TM 135 1

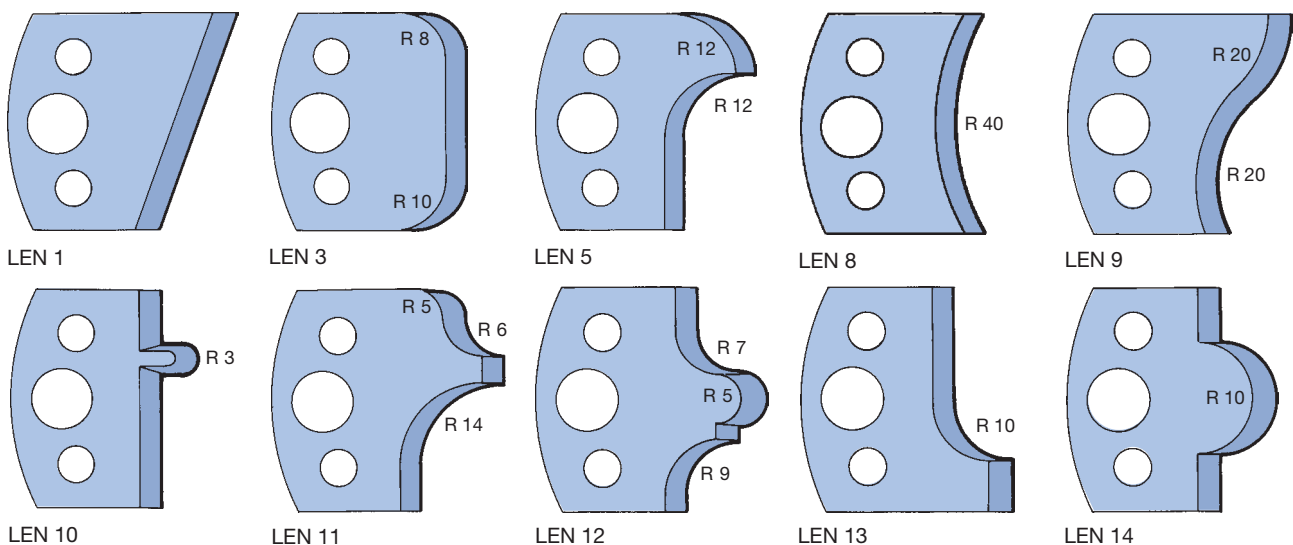
LEN-Profil	ID
1	026101 ●
3	026103 ●
5	026105 ●
8	026108 ●
9	026109 ●
10	026110 ●
11	026111 ●
12	026112 ●
13	026113 ●
14	026114 ●
15	026115 ●
16	026116 ●
17	026117 ●
18	026118 ●
19	026119 ●
20	026120 ●
21	026121 ●
22	026122 ●
31	026131 ●
34	026134 ●
35	026135 ●
36	026136 ●
39	026177 ●
41	026179 ●
45	026183 ●
47	026185 ●
48	026186 ●
50	026188 ●
55	026193 ●
57	026195 ●
58	026196 ●
66	026254 ●
68	026256 ●
75	026263 ●
76	026264 ●
83	690000 ●
84	690001 ●
91	690003 ●
97	690005 ●
127	690007 ●

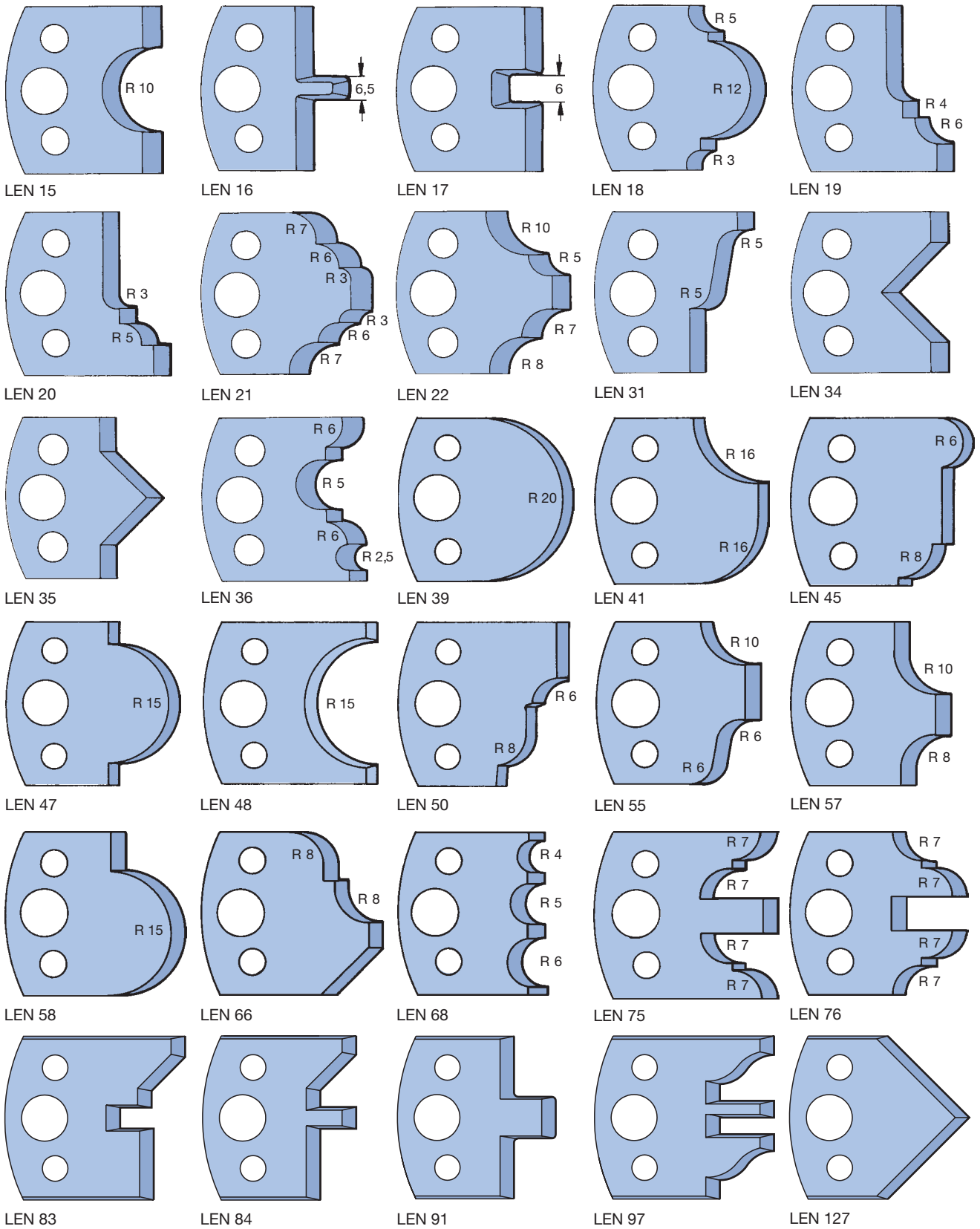
Abweiser

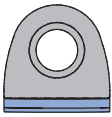
TA 300 1

LEN-Profil	ID
1	026301 ●
3	026303 ●
5	026305 ●
8	026308 ●
9	026309 ●
10	026310 ●
11	026311 ●
12	026312 ●
13	026313 ●
14	026314 ●
15	026315 ●
16	026316 ●
17	026317 ●
18	026318 ●
19	026319 ●
20	026320 ●
21	026321 ●
22	026322 ●
31	026331 ●
34	026334 ●
35	026335 ●
36	026336 ●
39	026384 ●
41	026386 ●
45	026390 ●
47	026392 ●
48	026393 ●
50	026395 ●
55	026400 ●
57	026402 ●
58	026403 ●
66	026411 ●
68	026413 ●
75	026420 ●
76	026421 ●
83	695000 ●
84	695001 ●
91	695003 ●
97	695005 ●
127	695007 ●

Abgabe nur paarweise.







WhisperCut DP-Schneiden für Hybrid-Werkzeuge

WhisperCut DP-Schneiden; geeignet für die Kombination mit den
Werkzeugsystemen ProfilCut, ProFix, Wepla oder HeliPlan

TM 160 0 02, TM 160 0 13

BEM	SB mm	R mm	FAW °	QAL	ID
Fügen	14			DP	091052 ●
Fügen Leimfuge*	14			DP	091056 ●
Radius unten	14	1,0		DP	091057
Radius oben	14	1,0		DP	091058
Radius unten	14	1,5		DP	091059
Radius oben	14	1,5		DP	091060
Radius unten	14	2,0		DP	091061
Radius oben	14	2,0		DP	091062
Fase unten	14		45	DP	091063
Fase oben	14		45	DP	091064

* = Wird das Messer mit einer Spanflächenschräge von 0° eingebaut, ist es aufgrund der Bombierung **vorzugsweise für Leimfugen** einsetzbar.

Blockmesser für Minizinken-Messerköpfe

Blockmesser für Minizinken-Messerköpfe

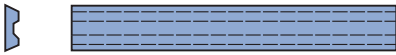
AT 103 0 16, AT 103 0 17, AT 103 0 18

QAL	Ablängen	Grundspiel	Profilschn.	ZL mm	TG mm	ZA STK	SET STK	ID
HW	ohne	standard	rechts	10/10	3,8	4	2	611300 □
HW	ohne	standard	links	10/10	3,8	4	2	611302 □
MC	mit	standard	rechts	10/11	3,8	4	2	611450 □
MC	mit	standard	links	20/22	6,2	3	2	611451 □
MC	mit	standard	links	10/11	3,8	4	2	611458 □
MC	mit	standard	rechts	20/22	6,2	3	2	611461 □
MC	mit	standard	rechts	10/11	3,8	4	3	611550 □
MC	mit	standard	links	10/11	3,8	4	3	611558 □
MC	mit	standard	rechts	15/16,5	3,8	4	3	611559 □
MC	mit	standard	links	15/16,5	3,8	4	3	611560 □

8. Messer und Ersatzteile

8.1 Messer und Blanketts

8.1.8 Messer für Handhobel- und halbstationäre Maschinen



Wendemesser

Werkstückstoff:

Weich- und Harthölzer, Span- und Faserwerkstoffe, Schichthölzer

Schneidstoff:

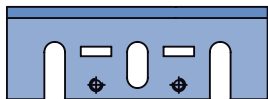
HW

Hobelmesser für Handhobelmaschinen

Wendehobelmesser HW

TM 410 0

Maschine	SB mm	H mm	DIK mm	QAL	ID
AEG, Bosch, Festool, Haffner, Holz-Her, Mafell, Metabo, Scheer	75,5	5,5	1,1	HW	005064 ●
Elu	80,5	5,9	1,2	HW	005131 ●
AEG, Black & Decker, DeWalt, Elu, Mafell, Makita, Metabo	82	5,5	1,1	HW	005066 ●



Makita

Werkstückstoff:

Weich- und Harthölzer, Span- und Faserwerkstoffe, Schichthölzer

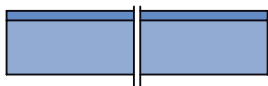
Schneidstoff:

HS / HW

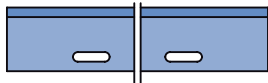
Hobelmesser HS / HW

TM 105 0

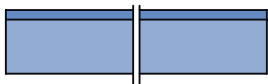
Maschine	SB mm	H mm	DIK mm	ID HS	ID HW
Makita	82	29	3	027530 ●	027598 ●



Kity



Metabo



Scheppach

Werkstückstoff:

Weich- und Harthölzer, Span- und Faserwerkstoffe, Schichthölzer

Schneidstoff:

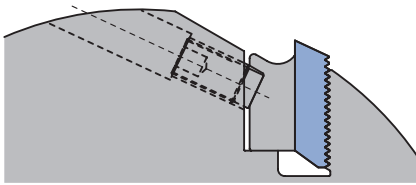
HS

Hobelmesser für halbstationäre Maschinen

HS

TM 100 0, TM 105 0

Maschine	SB mm	H mm	DIK mm	QAL	ID
Kity	260	20	2,5	HS	027154 ●
Metabo	263	20	3	HS	027157 ●
Scheppach	260	18	3	HS	027158 ●

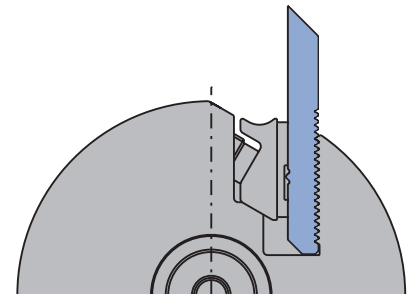


Profilmesserköpfe mit Rückenverzahnung

Blindstücke für Messerdicke 8 - 10 mm

TD 510 0 05

BEZ	für SB mm	ID
Blindstück	40	005305 ●
Blindstück	60	005306 ●
Blindstück	80	005307 ●
Blindstück	100	005308 ●
Blindstück	130	005310 ●
Blindstück	150	005311 ●
Blindstück	170	620770 ●
Blindstück	180	005312 ●
Blindstück	190	620772 ●
Blindstück	210	620773 ●
Blindstück	230	005313 ●
Blindstück	240	620771 ●
Blindstück	270	620774 ●
Blindstück	310	620775 ●



Blindstücke zum Profilieren der PKS-System Stützplatten

TF 200 0

BEZ	für SB mm	ID
Füllstück	40	008355 □
Füllstück	80	008356 □
Füllstück	130	008357 □
Füllstück	240	008221 ●

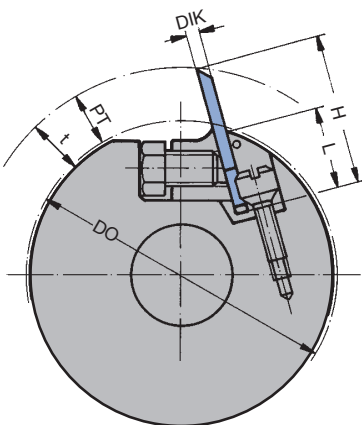
Profilmesserkopf
PKS-System

Profilmesserkopf WM 502 2

Profilmesserkopf WM 502 2

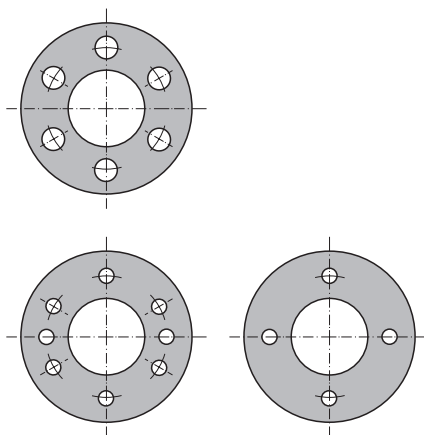
TC 105 0

BEZ	SB mm	QAL	ID
Profilmesserblankett	40	HS	007284 ●
Profilmesserblankett	50	HS	007285 ●
Profilmesserblankett	60	HS	007286 ●



Werkstückstoff:
Weich- und Harthölzer

Schneidstoff:
SP / HS



Zwischenringe mit 6+4 Nebenlochbohrungen

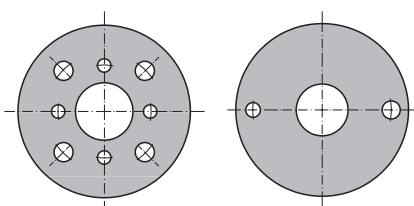
Zwischenringe mit 4 Nebenlochbohrungen

Mit Nebenlochbohrungen

Zwischenringe mit 1 Teilkreis TR 100 0

D mm	B mm	BO mm	NLA mm	ID
45	3	20	4/5,5/32	028088 ●
45	5	20	4/5,5/32	028089 ●
45	10	20	4/5,5/32	028090 ●
45	20	20	4/5,5/32	028639 ●
45	0,1	20	4/5,5/32	029208 ●
45	0,3	20	4/5,5/32	029209 ●
45	0,5	20	4/5,5/32	029210 ●
45	1	20	4/5,5/32	029211 ●
60	0,1	30	4/7/48	029237 ●
60	0,3	30	6/7/48	029238 ●
60	0,5	30	6/7/48	029239 ●
60	1	30	4/7/48	029240 ●
60	3	30	6/7/48	028580 ●
60	4	30	6/7/48	028581 ●
60	5	30	6/7/48	028582 ●
60	6	30	6/7/48	028583 ●
60	7	30	6/7/48	028584 ●
60	8	30	6/7/48	028585 ●
60	10	30	6/7/48	028586 ●
60	11	30	6/7/48	028587 ●
60	12	30	6/7/48	028588 ●
60	15	30	6/7/48	028589 ●
60	20	30	6/7/48	028591 ●
70	0,1	30	6/7/58	027952 ●
70	0,3	30	6/7/58	027953 ●
70	0,5	30	6/7/58	027954 ●
70	1	30	6/7/58	027955 ●
70	3	30	6/7/58	028599 ●
70	4	30	6/7/58	028600 ●
70	5	30	6/7/58	028601 ●
70	10	30	6/7/58	028605 ●
70	20	30	6/7/58	028608 ●
60	0,1	35	6/7/48	027930 ●
60	0,3	35	6/7/48	027931 ●
60	0,5	35	6/7/48	027932 ●
60	1	35	6/7/48	027933 ●
60	3	35	6/7/48	028592 ●
60	5	35	6/7/48	028594 ●
60	10	35	6/7/48	028598 ●
62	0,1	35	4/7/52	028667 ●
62	0,3	35	4/7/52	028668 ●
62	0,5	35	4/7/52	028669 ●
62	1	35	4/7/52	028670 ●
64	3	35	4/7/52	028671 ●
64	4	35	4/7/52	028672 ●
64	5	35	4/7/52	028673 ●
70	0,1	35	6/7/58	027966 ●
70	0,3	35	6/7/58	027967 ●
70	0,5	35	6/7/58	027968 ●
70	1	35	6/7/58	027969 ●
70	3	35	6/7/58	028609 ●
70	5	35	6/7/58	028611 ●
70	10	35	6/7/58	028615 ●
70	20	35	6/7/58	028616 ●
70	0,1	40	6/7/58	027978 ●
70	0,3	40	6/7/58	027979 ●
70	0,5	40	6/7/58	027980 ●
70	1	40	6/7/58	027981 ●
70	3	40	6/7/58	028617 ●
70	4	40	6/7/58	028618 ●
70	5	40	6/7/58	028619 ●
70	6	40	6/7/58	028620 ●

D	B	BO	NLA	ID
mm	mm	mm	mm	
70	7	40	6/7/58	028621 ●
70	8	40	6/7/58	028622 ●
70	10	40	6/7/58	028623 ●
70	12	40	6/7/58	028624 ●
70	15	40	6/7/58	028625 ●
70	20	40	6/7/58	028626 ●
76,5	0,1	50	6/7/65	028005 ●
76,5	0,3	50	6/7/65	028006 ●
76,5	0,5	50	6/7/65	028007 ●
76,5	1	50	6/7/65	028008 ●
77	3	50	6/7/65	028627 ●
77	4	50	6/7/65	028628 ●
77	5	50	6/7/65	028629 ●
77	6	50	6/7/65	028630 ●
77	8	50	6/7/65	028631 ●
77	10	50	6/7/65	028632 ●
77	20	50	6/7/65	028633 ●
90	0,1	60	6/9/75	028020 ●
90	0,3	60	6/9/75	028021 ●
90	0,5	60	6/9/75	028022 ●
90	1	60	6/9/75	028023 ●
90	3	60	6/9/75	028634 ●
90	4	60	6/9/75	028635 ●
90	5	60	6/9/75	028636 ●
90	10	60	6/9/75	028637 ●
90	20	60	6/9/75	028638 ●

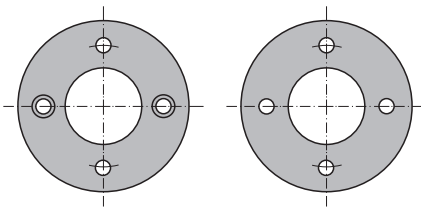
Zwischenringe mit
4+4 Nebenloch-
bohrungenZwischenringe mit
2 Nebenloch-
bohrungen

Mit Nebenlochbohrungen

Zwischenringe mit verschiedenen Teilkreisen

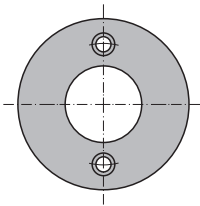
TR 100 0

D	B	BO	NLA	ID
mm	mm	mm	mm	
90	0,1	30	4/7/48	028422 ●
90	0,3	30	4/10/60	028423 ●
90	0,5	30	4/7/48	028424 ●
90	1	30	4/10/60	028425 ●
90	3	30	4/7/48	028426 ●
90	5	30	4/7/48	028427 ●
90	10	30	4/7/48	028428 ●
90	20	30	4/7/48	028429 ●
100	0,1	30	1/8,5/80	028029 ●
100	0,3	30	1/10,5/80	028030 ●
100	0,5	30	1/8,5/80	028031 ●
100	1	30	1/10,5/80	028032 ●



Zwischenringe mit 4 Nebenlochbohrungen (zwei mit zylindrischer Ansenkung)

Zwischenringe mit 4 Nebenlochbohrungen



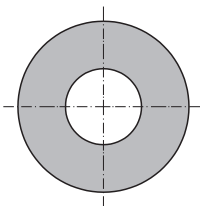
Zwischenringe mit 2 Nebenlochbohrungen mit zylindrischer Ansenkung

Mit Nebenlochbohrungen, gefertigt aus Aluminium

Zwischenringe gefertigt aus Aluminium

TR 100 0

D mm	B mm	BO mm	NLA mm	BEM	ID
60	10	30	2/7/48 2/7/48	2 Nebenlochbohrungen zylindrisch angesenkt	029244 ●
64	5	35	4/7/52		029246 ●
64	10	35	4/7/52		029247 ●
64	10	35	2/7/52	Nebenlochbohrungen zylindrisch angesenkt	029248 ●
64	20	35	4/7/52		029249 ●



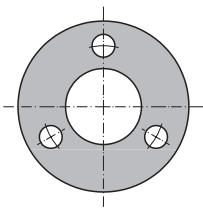
Ohne Nebenlochbohrungen

Ohne Nebenlochbohrungen

TR 100 0

D mm	B mm	BO mm	ID
34	0,1	20	028400 ●
34	0,3	20	028401 ●
34	0,5	20	028402 ●
34	1	20	028403 ●
34	3	20	028404 ●
34	4	20	028405 ●
34	5	20	028406 ●
50	0,1	30	027901 ●
50	0,3	30	027902 ●
50	0,5	30	027903 ●
50	1	30	027904 ●
50	3	30	027905 ●
50	4	30	027906 ●
50	5	30	027907 ●
50	6	30	027908 ●
50	7	30	027909 ●
50	8	30	027910 ●
50	10	30	027911 ●
50	14	30	027912 ●
50	20	30	027913 ●
60	3	30	027918 ●
60	4	30	027919 ●
60	5	30	027920 ●
60	6	30	027921 ●
60	7	30	027922 ●
60	8	30	027923 ●
60	10	30	027924 ●
60	11	30	027925 ●
60	12	30	027926 ●
60	15	30	027927 ●
60	17,5	30	027928 ●
60	20	30	027929 ●
60	3	35	027934 ●
60	5	35	027936 ●
60	6	35	027937 ●
60	7	35	027938 ●
60	8	35	027939 ●
60	10	35	027940 ●

D	B	BO	ID
mm	mm	mm	
60	0,1	40	027941 ●
60	0,3	40	027942 ●
60	0,5	40	027943 ●
60	1	40	027944 ●
60	3	40	027945 ●
60	4	40	027946 ●
60	5	40	027947 ●
60	6	40	027948 ●
60	7	40	027949 ●
60	8	40	027950 ●
60	9	40	028449 ●
60	10	40	027951 ●
70	3	30	027956 ●
70	4	30	027957 ●
70	5	30	027958 ●
70	6	30	027959 ●
70	7	30	027960 ●
70	8	30	027961 ●
70	10	30	027962 ●
70	12	30	027963 ●
70	15	30	027964 ●
70	20	30	027965 ●
70	3	35	027970 ●
70	4	35	027971 ●
70	5	35	027972 ●
70	6	35	027973 ●
70	7	35	027974 ●
70	8	35	027975 ●
70	10	35	027976 ●
70	20	35	027977 ●
70	3	40	027982 ●
70	4	40	027983 ●
70	5	40	027984 ●
70	6	40	027985 ●
70	7	40	027986 ●
70	8	40	027987 ●
70	10	40	027988 ●
70	12	40	027989 ●
70	15	40	027990 ●
70	20	40	027991 ●
70	0,1	50	027992 ●
70	0,3	50	027993 ●
70	0,5	50	027994 ●
70	1	50	027995 ●
70	3	50	027996 ●
70	4	50	027997 ●
70	5	50	027998 ●
70	6	50	027999 ●
70	7	50	028000 ●
70	8	50	028001 ●
70	10	50	028002 ●
70	15	50	028003 ●
70	20	50	028004 ●
77	3	50	028009 ●
77	4	50	028010 ●
77	5	50	028011 ●
77	6	50	028012 ●
77	8	50	028013 ●
77	10	50	028014 ●
77	20	50	028015 ●
90	3	60	028024 ●
90	4	60	028025 ●
90	5	60	028026 ●
90	10	60	028027 ●
90	20	60	028028 ●
100	4	30	028033 ●



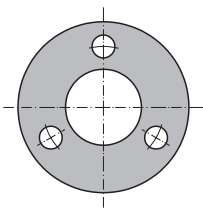
Zwischenringe gehärtet und hochgenau für Hydro- und Hydro-Duo-Spannelemente zum Auffüllen der Spannlänge

Zwischenringe, gehärtet und hochgenau für Hydro- und Hydro-Duo-Spannelemente

Zwischenringe, gehärtet und hochgenau für Hydro- und Hydro-Duo-Spannelemente

TR 100 0

D	B	BO	NLA	ID
mm	mm	mm	mm	
90	10	60	3/9/75	030684 ●
90	15	60	3/9/75	030685 ●
90	20	60	3/9/75	030686 ●



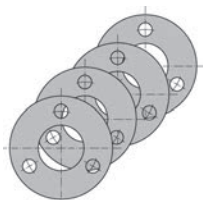
Zwischenringe gehärtet und hochgenau für Hydro- und Hydro-Duo-Spannelemente zum Auffüllen der Spannlänge

Zwischenringe, hochgenau zum Einstellen von NF-Sätzen

Zwischenringe, hochgenau zum Einstellen von NF-Sätzen

TR 100 0

D	B	BO	NLA	ID
mm	mm	mm	mm	
90	3,1	60	3/9/75	030687 ●
90	3,3	60	3/9/75	030688 ●
90	3,5	60	3/9/75	030689 ●
90	3,7	60	3/9/75	030690 ●
90	3,9	60	3/9/75	030691 ●
90	4,1	60	3/9/75	030692 ●
90	4,3	60	3/9/75	030693 ●
90	4,5	60	3/9/75	030694 ●
90	4,7	60	3/9/75	030695 ●
90	4,9	60	3/9/75	030696 ●
90	5	60	3/9/75	030697 ●
90	5,1	60	3/9/75	030698 ●



AT 100 0 01

Ringsatz 8-teilig für Gesamtspannlänge 125 mm, Fläche planparallel geschliffen, Ringe brüniert, nach DIN 8837

Satz bestehend aus:

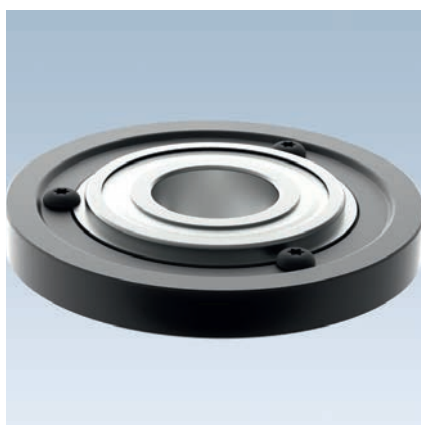
- 2 Stück: B 5,0 mm
- 2 Stück: B 16,0 mm
- 1 Stück: B 8,0 mm
- 1 Stück: B 10,0 mm
- 1 Stück: B 25,0 mm
- 1 Stück: B 40,0 mm

Ringsätze

Standardfrässpindelringsatz

AT 100 0 01

D	BO	ID
mm	mm	
50	30	028381 ●
60	40	028382 ●

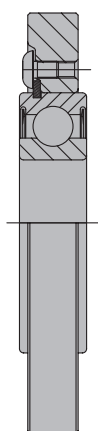


Kugellager-Laufbüchsen

Kugellager-Laufbüchsen

TL 510 0

BEZ	Typ	D mm	D Ring mm	B mm	BO mm	ID
Kugellager-Laufbüchse	A	62	min. 85	16	30	008114 ●
Kugellager-Laufbüchse	A	62	min. 90	16	31,75	008142
Kugellager-Laufbüchse	B	80	min. 102	18	40	008116 ●
Kugellager-Laufbüchse	C	90	min. 112	20	50	008117 ●
Kugellager-Laufbüchse	D	110	min. 132	22	60	008118



Anlaufringe

Anlaufringe

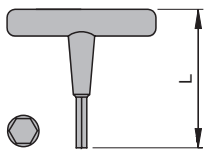
TR 500 0

BEZ	Typ	D mm	ID
Anlaufring	A	85	027826 ●
Anlaufring	A	90	027799 □
Anlaufring	A	100	027800 ●
Anlaufring	A	105	027801 □
Anlaufring	A	110	027802 ●
Anlaufring	A	120	027803
Anlaufring	A	125	027804 ●
Anlaufring	A	130	027805 ●
Anlaufring	A	140	027806 ●
Anlaufring	A	150	027807 ●
Anlaufring	B	105	027808
Anlaufring	B	110	027809
Anlaufring	B	120	027810
Anlaufring	B	125	027811
Anlaufring	B	130	027812
Anlaufring	B	140	027813
Anlaufring	B	150	027814
Anlaufring	C	112	027815
Anlaufring	C	120	027816
Anlaufring	C	125	027817
Anlaufring	C	130	027818
Anlaufring	C	140	027819
Anlaufring	C	150	027820
Anlaufring	C	160	027821
Anlaufring	D	140	027822
Anlaufring	D	150	027823
Anlaufring	D	160	027824
Anlaufring	D	170	027825

● ab Lager lieferbar

□ kurzfristig lieferbar

Betriebsanleitung unter www.leitz.org



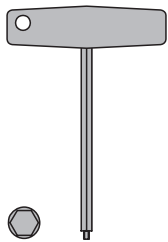
Schraubendreher 6-Kant

Schraubendreher 6-Kant

Quergriff ohne Zapfen

TH 500 0

ABM mm	L mm	ID
SW 2.5	100	005472 ●
SW 3	75	005444 ●
SW 4	75	005445 ●
SW 6	100	005447 ●

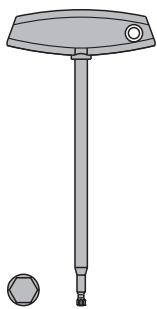


Schraubendreher 6-Kant, mit Zapfen

Quergriff mit Zapfen

TH 500 0

ABM mm	ID
SW 5	005452 ●

Schraubendreher 6-Kant,
für Schnellwechselfutter

Für Schnellwechselfutter

TH 505 0

ABM mm	L mm	ID
SW 6	240	117516 ●

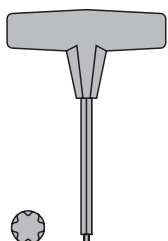


Schraubendreher 6-Kant, abgewinkelt

Abgewinkelt 90°

TH 500 0

ABM mm	L mm	ID
SW 5	154	117509 ●
SW 6	172	117543 ●



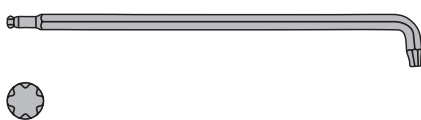
Schraubendreher Torx® mit Quergriff

Schraubendreher Torx®

Quergriff

TH 500 0

ABM mm	L mm	ID
Torx® 8	40	006092 ●
Torx® 9	40	005463 ●
Torx® 15	130	117507 ●
Torx® 20	130	117503 ●
Torx® 25	130	117504 ●



Schraubendreher Torx® abgewinkelt

Abgewinkelt 90°

TH 500 0

ABM mm	L mm	ID
Torx® 20	149	117511 ●



Drehmomentwerkzeugsatz

TorqueVario®-STplus Quergriff-Drehmomentwerkzeugsatz, 11-tlg.
AT 199 0

BEZ	BEM	ID
TorqueVario-STplus 5-14 NM	Bithalter 1/4 Zoll für Bits mit Antrieb E 6,3 und C 6,3; Bits der Serie 7045 Torx und 7043 Sechskant in den Längen 70 mm; Torx T 15 - T 20 - T 25; Sechskant SW 4 - SW 5 - SW 6 - SW 8	009103 •

Anwendung:

Zum kontrollierten Verschrauben mit vorgegebenem Drehmoment bei Wechselmesser-Werkzeugsystemen

Ausführung:

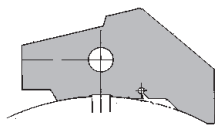
Modell 5-14 Nm. Numerische Drehmomentwert-Anzeige in Fensterskala. Drehmoment stufenlos einstellbar mit Einstellwerkzeug Torque-Setter (im Lieferumfang enthalten). Komfortabler Quergriff mit Weichzonen für optimale Drehmomentübertragung.

Genauigkeit:

±6%, rückführbar auf nationale Normale

Extra:

Lieferung in stabiler Metallbox, inkl. Werksprüfprotokoll



Einstellbügel für Hydro-Hobelmesserköpfe / Hobelmesserkopf Druckbackensystem

VN 265 0

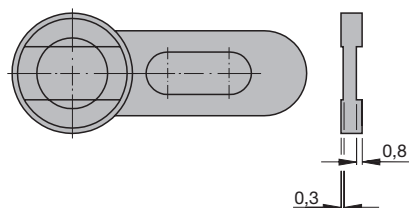
ABM mm	ID
D163	007989 ●
D203	008002 ●



Einstelllehre 0,3/0,8 mm



Einstelllehre 1 mm



Magnet-Einstelllehre 0,3/0,8 mm

Einstelllehren für Wepla

VN 230 0

BEZ	ABM mm	ID
Messer-Einstelllehre	0,3/0,8	005374 ●
Messer-Einstelllehre	43x12x6	005350 ●
Magnet-Einstelllehre	0,3/0,8	005376 ●

Montagevorrichtung



VN 799 0

BEZ	ID
Montage-Vorrichtung für SK30/BT30 mit Nuten und Kerben	079000 ●
Montage-Vorrichtung für SK40	079001
Montage-Vorrichtung für HSK-F50	079002 ●
Montage-Vorrichtung für HSK-E63 und HSK-F63	079044 ●
Montage-Vorrichtung für SCM/Morbidelli ISO30	079004 ●
Montage-Vorrichtung für CMS ISO30	079005
Montage-Vorrichtung für Alberti HSK-E40	079006

Anwendung:

Zur Montage von Schaftwerkzeugen in Spannfutter oder Werkzeugen mit Bohrung auf Fräsdorne mit Schnittstellen für automatischen Werkzeugwechsel.

- Verringerte Verletzungsgefahr bei der Werkzeugmontage
- Schnellspannhebel und Fixierstifte sichern den eingespannten Kegel sowohl in axialer Richtung, als auch gegen Verdrehen



Montagevorrichtung

Montagevorrichtung für Werkzeuge mit HSK 85 / HSK-F 63 Schnittstelle
VN 799 0

BEZ	Maschine	l mm	d mm	ID
Montagevorrichtung EASY-Hold HSK 85 WS	Weinig	30 - 310	20 - 50	079010 •
Montagevorrichtung EASY-Hold HSK-F 63 / HSK-E 63				079009 •

Zur schnellen und einfachen Montage von Messern oder Werkzeugen auf Fräsdor-
nen.

Anwendung:

Zur Montage von Sägen,
Fräsworkzeugen, Fräsworkzeugsätzen
und Messerköpfen



Montagevorrichtung

Klemmvorrichtung für Bohrer mit Schaft 10 mm und Spannfläche
VN 799 0

BEZ	ID
Klemmvorrichtung für Bohrer Schaft 10 mm	079020 •

Anwendung:

Zum Klemmen von Bohrern (Schaft 10
mm mit Spannfläche) bei der Montage
der Längeneinstellschraube

Vorteile:

- verringerte Verletzungsgefahr bei der
Werkzeugmontage
- einfache und stabile Werkzeug-
spannung während der Montage



Hebehilfe für große Kreissägeblätter

MagneticGrip Hebehilfe

VZ 999 0

BEZ	BEM	ID
Hebehilfe	10 kg Tragkraft	119900 •
Hebehilfe	22,5 kg Tragkraft	119901 •

Für eine optimale Hebewirkung werden 2 Stk. empfohlen.

Anwendung:

Zum erleichterten Heben von großen Kreissägeblättern mithilfe Magnetkraft

Joint-Steine für Leitz Marathon-Streifenhobelmesser

FS 100 0, FS 199 0

BEZ	Maschine	BEM	ABM mm	ID
Jointstein (eckig)	WACO	Farbe: braun	20x15x60	008238 ●
Jointstein (rund)	Weinig, Leadermac	Farbe: grau	12x32	008237 ●

Schleifscheibe zum Schleifen von Marathon-Streifenhobelmessern auf Anfrage lieferbar.



RFID Lesegerät

RFID Lesegerät

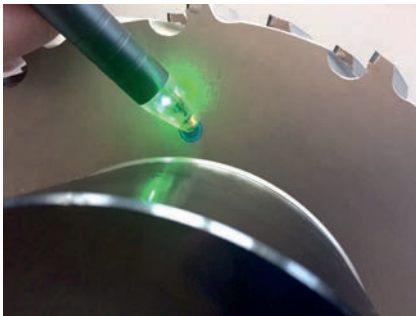
FZ 999 0

BEZ	ABM	ID
RFID Reader	130x12	081550 •

Anwendung:

Zum Lesen der Daten von Werkzeugen mit RFID-Chip.

- Frequenz 13,56 MHz
- Norm ISO 15693 und ISO 14443
- Lesebereich 0-40 mm
- HOST Interface USB 2.0
- Kabellänge 1,5 m



Erläuterung der Piktogramme

	Sägen mehrfach		Sägen voll Kunststoff transparent		Kopieren		Langloch- fräsen		Profilieren		Mechan. Schneiden- spannung nachstell- bar		nach- schärfbar Span- fläche
	Sägen Dünnschnitt		Sägen hohl Metall		Falzen		Spiral- förmiges Einbohren		Profilieren Ver- bindung		Mechan. Schneiden- spannung einstellbar		nach- schärfbar Freifläche
	Sägen horizontal		Sägen quer Metall		Fasen		Nicht axial einbohren		Stemmen		Constant Mechan. Schneiden- spannung, nachscharf- bar u. durch- messerkon- stant		Low Noise Lärm- gemindert
	Sägen längs		Ritzen oben, unten		Abplatten		Zapfen- bohren		MEC Mechanischer Vorschub		Glattspindel ohne Verdreh- sicherung		DFC Span- fluss- optimiert
	Sägen quer		Ritzen Zerspanen		Profilieren		Ausspitzen/ Abzeilen		MAN Hand- vorschub		Spindel mit Verdreh- sicherung Keilnut		SP Legierter Werkzeug- stahl
	Sägen universal		Zerspanen		Profilieren Ver- bindung		Nuten Formatieren		Massiv- werkzeug		Spindel mit Verdreh- sicherung Sechskant		HL Hoch- legierter Werkzeug- stahl
	Ritzen Sägen		Zerspanen Zerspanen		Profilieren Nut-Feder		Fräsen außen Schichten		Verbund- werkzeug		Hydro- spannung offenes System		HS Schnell- arbeits- stahl
	Ritzen Sägen paket- weise		Zerspanen Folding		Hobeln		Nuten horizontal, vertikal		Heavy Tragkörper Spezial- legierung		Hydro- spannung geschlos- senes System		ST Stellit
	Sägen hohl		Kappen		Hobeln Profilieren		Fügen		Light Tragkörper Leicht- metall		Hydro-Duo Spannung		HW Hart- metall
	Sägen Waben- platte		Kanten- nachbear- beitung		Bohren Sackloch		Kopieren		Wechsel- messer		Hydro- Dehn- spanndorn		DP Poly- kristalliner Diamant (PKD)
	Sägen einzeln Kunststoff		Nuten horizontal, vertikal		Bohren Durchgangsloch		Falzen		Mechan. Schneiden- spannung wendbar		Hydro- Spannung		DM Mono- kristalliner Diamant (MKD)
	Sägen paketweise Kunststoff		Nuten Waben- platte		Stufen- bohren		Fasen		Fliehkraft- Schneiden- spannung wendbar		Schrumpf- spannung		Marathon Hartstoff- beschich- tung
	Sägen hohl Kunststoff transparent		Fügen		Senken		Abplattung		Mechan. Schneiden- spannung nicht nach- stellbar		Quick Schnell- spann- System		Diamond Diamant- beschich- tung

