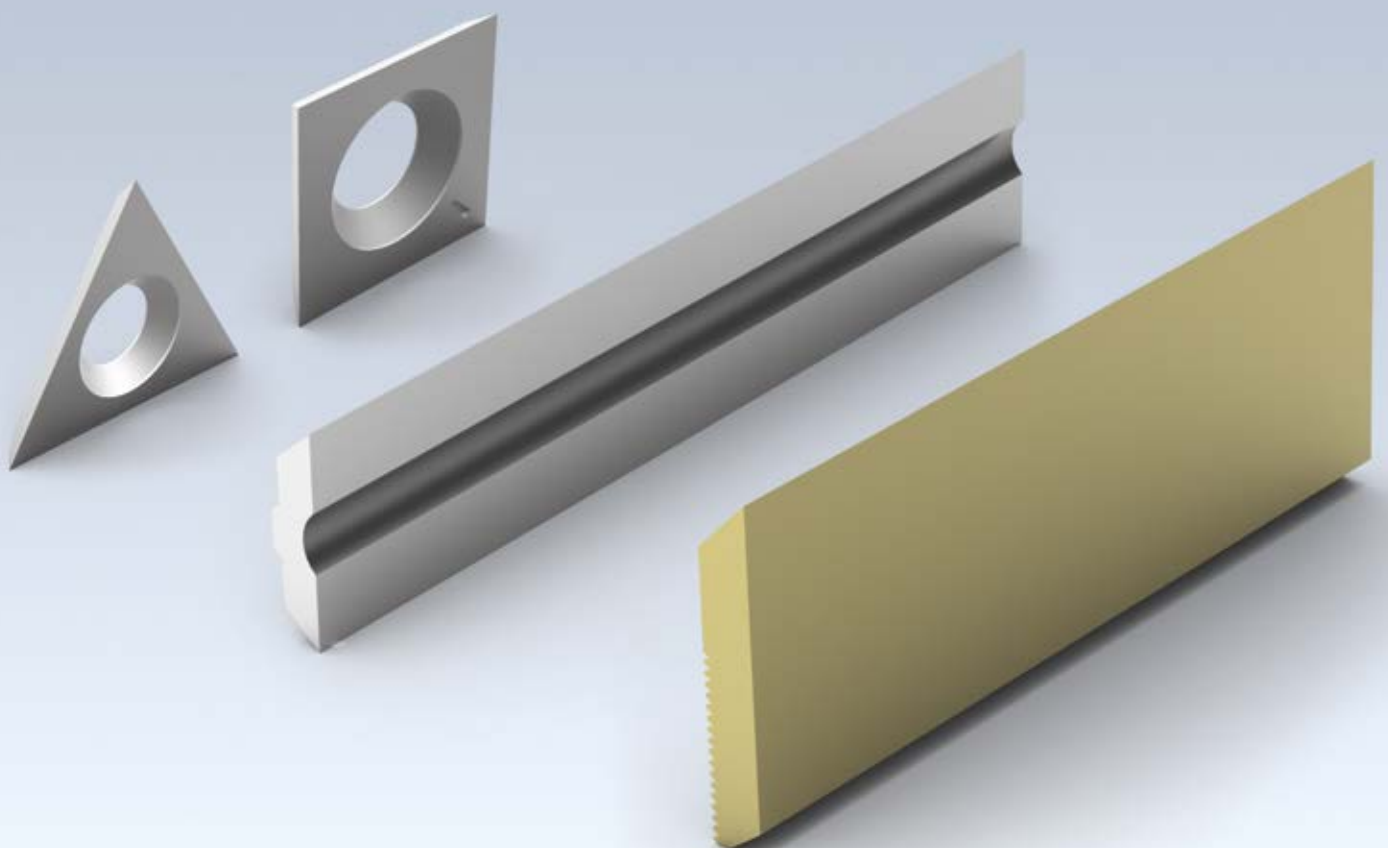


Couteaux et pièces de rechange

Encyclopédie Leitz Edition 7

Version 2

01/2025

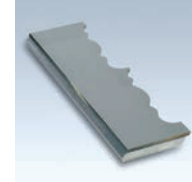


Signification des abréviations

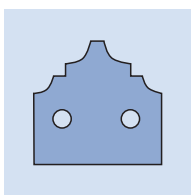
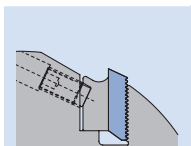
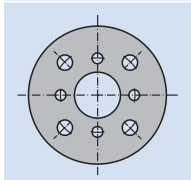
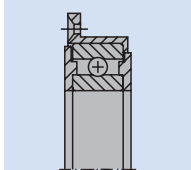
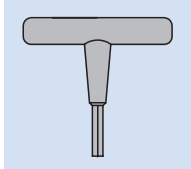
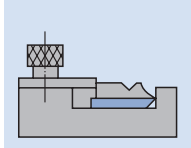
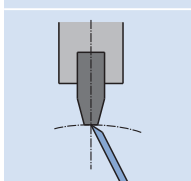
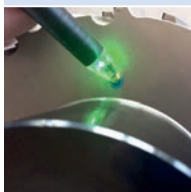
A	= Cote A	LEN	= Norme Leitz
a_e	= Epaisseur de coupe (radiale)	LL	= Rotation à gauche
a_p	= Epaisseur de coupe (axiale)		
ABM	= Dimension	M	= Filetage métrique
APL	= Longueur de plate bande	MBM	= Quantité mini à commander
APT	= Profondeur de plate bande	MC	= Revêtement Marathon
AL	= Longueur de travail	MD	= Epaisseur de couteau
AM	= Nombre de couteaux	min^{-1}	= Tours par minute
AS	= Anti bruit (réduction des émissions sonores)	MK	= Cône Morse
		m min^{-1}	= Mètres par minute
		m s^{-1}	= Mètres par seconde
b	= Porte à faux		
B	= Largeur	n	= Plage de vitesse de rotation autorisée
BDD	= Epaisseur du rebord	n_{max}	= Vitesse de rotation maxi
BEM	= Remarque	NAL	= Position du moyeu
BEZ	= Description	ND	= Epaisseur du moyeu
BH	= Hauteur de mise rapportée	NH	= Hauteur de base
BO	= Diamètre de l'alésage	NL	= Longueur utile
		NLA	= Dimensions des perçages
CNC	= Computer Numerical Control	NT	= Profondeur de rainure
d	= Diamètre		
D	= Diamètre du cercle de coupe	P	= Profil
D0	= Diamètre de base	POS	= Position de la fraise
DA	= Diamètre extérieur	PT	= Profondeur de profil
DB	= Diamètre du rebord	PG	= Profil groupe
DFC	= Dust Flow Control (Optimisation de l'évacuation des copeaux)		
DGL	= Nombre de maillons	QAL	= Qualité du matériau de coupe
DIK	= Epaisseur		
DKN	= Double rainure de clavette	R	= Rayon
DP	= Diamant polycristalin	RD	= Hélice positive
DRI	= Sens de rotation	RL	= Rotation à droite
		RP	= Rayon de coupe
FAB	= Largeur de feuillure		
FAT	= Profondeur de feuillure	S	= Dimensions de queue
FAW	= Angle de chanfrein	SB	= Largeur de coupe
FLD	= Diamètre de flasque	SET	= Set
f_z	= Avance par dent	SLB	= Largeur de mortaise
$f_{z \text{ eff}}$	= Avance par dent effective	SLL	= Longueur de mortaise
		SLLT	= Profondeur de mortaise
GEW	= Filetage	SP	= Acier spécial
GL	= Longueur totale	ST	= Stellite ou tantung
GS	= Coupe en bout	STO	= Tolérances de queue
		SW	= Angle d'attaque
H	= Hauteur		
HC	= Carbure de tungstène revêtu	TD	= Diamètre du corps
HD	= Epaisseur de bois (Epaisseur de la pièce)	TDI	= Epaisseur du corps
HL	= Acier fortement allié pour outil	TG	= Pas
HS	= Acier rapide (HS)	TK	= Diamètre de l'entraxe
HW	= Carbure de tungstène		
		UT	= Coupes à pas aléatoire
ID	= Référence		
IV	= Vitrage isolant	V	= Nombre d'araseurs
		v_c	= Vitesse de coupe
KBZ	= Abréviation	v_f	= Vitesse d'avance
KLH	= Hauteur de serrage	VE	= Conditionnement
KM	= Couteau brise arête	VSB	= Plage de réglage
KN	= Rainure de clavette		
KNL	= Combinaison de perçages composée de : 2/7/42 2/9/46,35 2/10/60	WSS	= Matériau usiné
L	= Longueur	Z	= Nombre de coupes
I	= Longueur de serrage	ZA	= Nombre d'entures
LD	= Hélice négative	ZF	= Forme de denture (forme des coupes)
		ZL	= Longueur d'enture

Instructions dans le catalogue par rapport à la relativité des diagrammes et des tableaux

Les indications contenues dans les tableaux et graphiques sont tributaires des conditions de chaque cas et représentent des valeurs indicatives provenant d'essais prescrits sous certaines conditions précises. Lors d'applications concrètes d'outils et face à un environnement particulier, des déviations des valeurs peuvent survenir dans des cas individuels. Nos conseillers fourniront bien entendu les informations nécessaires et détaillées.

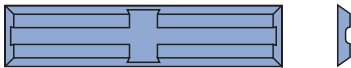


8. Couteaux et pièces de rechange

	8.1. Couteaux et couteaux bruts	2
	8.1.1 Plaquettes réversibles	2
	8.1.2 Araseurs	9
	8.1.3 Couteaux à rainer / Couteaux à rainer profil	10
	8.1.4 Couteaux brise-arêtes	12
	8.1.5 Couteaux à raboter	14
	8.1.6 Couteaux bruts	26
	8.1.7 Couteaux profil	29
	8.1.8 Ctx pour raboteuses portatives et semi-stationnaires	32
	8.2. Pièces de serrage et de rechange	33
	8.2.1 Pour porte-outils de profilage et de rabotage	33
<hr/>		
	8.3. Bagues intercalaires	34
<hr/>		
	8.4. Roulements à billes et bagues de roulement	39
<hr/>		
	8.5. Tournevis	40
<hr/>		
	8.6. Dispositifs de réglage et de montage	42
<hr/>		
	8.7. Pierres à jointer	45
<hr/>		
	8.8. Accessoires pour outils avec support de données	46
<hr/>		
	Index alphabétique des produits	47
<hr/>		
	Références - Nomenclature	48

8. Couteaux et pièces de rechange

8.1 Couteaux et couteaux bruts 8.1.1 Plaquettes réversibles



Plaquette réversible pour mèche à défoncer WL 100 1

Matériaux:

Bois tendes et durs

Matériau de coupe:

HW

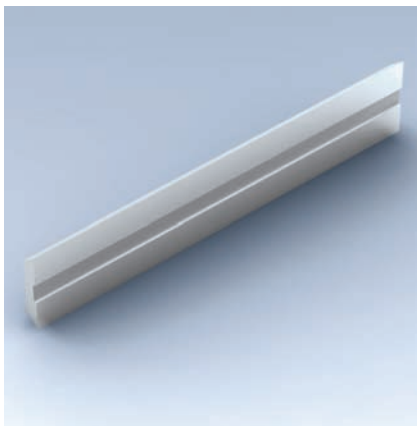
Hauteur de couteau jusqu'à 5,5 mm

HW-05

TM 410 0

SB mm	H mm	DIK mm	KBZ	QAL	VE PCS	ID
20	4,1	1,1	WL 100-1	HW-05	10	005186 ●
20	5,5	1,1	WL 100-1	HW-05	10	005187 ●
25	5,5	1,1	WL 100-1	HW-05	10	005188 ●
30	5,5	1,1	WL 100-1	HW-05	10	005189 ●
40	5,5	1,1	WL 100-1	HW-05	10	005190 ●
50	5,5	1,1	WL 100-1	HW-05	10	005191 ●

ID = 1 pièce



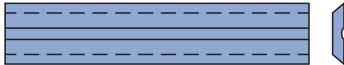
Hauteur de couteau 8 mm

HW-30F / HW-05

TM 410 0

SB mm	H mm	DIK mm	VE PCS	ID HW-05	ID HW-30F
7,7	8	1,5	10	005053 ●	005068 ●
9,7	8	1,5	10	005054 ●	005197 ●
11,7	8	1,5	10	005055 ●	005069 ●
14,7	8	1,5	10	005056 ●	005070 ●
19,7	8	1,5	10	005057 ●	005071 ●
25	8	1,5	10	005058 ●	005198 ●
30	8	1,5	10	005059 ●	005072 ●
35	8	1,5	10	005400 ●	005073 ●
40	8	1,5	10	005401 ●	005074 ●
45	8	1,5		007681 ●	007679 □
50	8	1,5	10	005402 ●	005075 ●
60	8	1,5	10	005403 ●	005076 ●
70	8	1,5		007682 ●	007680 □
80	8	1,5	10		005077 ●
80	8	1,5		005404 ●	
100	8	1,5		005405 ●	005184 ●
120	8	1,5		005406 ●	005185 ●

ID = 1 pièce



Plaquette réversible HW

Matériaux de coupe recommandés	HW-30F	HW-05
Bois tendre	◆	◇
Bois dur	◇	◆
Bois contrecollés	◇	◆
Panneau de particules	◇	◆
MDF	◇	◆
Thermoplastiques (PE, PP, PVC, etc.)	◇	◆

◆ approprié ◇ particulièrement approprié

Matériau de coupe:

HW qualité micrograins / HW

8. Couteaux et pièces de rechange

8.1 Couteaux et couteaux bruts 8.1.1 Plaquettes réversibles



Plaquette réversible HW

Matériaux de coupe recommandés	HW-30F MC	HW-30F MC Micro
	Bois tendres	◆
Bois dur	◇	◆
Bois contrecollés	◇	◇
Panneau de particules		
MDF		
Thermoplastiques (PE, PP, PVC, etc.)	◇	◇
	HW-05 MC	TDC
Bois tendres	◇	◇
Bois dur	◆	◇
Bois contrecollés	◆	◆
Panneau de particules	◆	◆
MDF	◆	◆
Thermoplastiques (PE, PP, PVC, etc.)	◆	◆

◆ approprié ◇ particulièrement approprié

Revêtement:

Marathon MC (Multi Coating) / Marathon TDC (Tungsten Diamond Coating)

Attention:

Éléments de coupe HW-30F MC Micro-finish pour répondre à des impératifs élevés en terme de qualité et de tenue de coupe.

Hauteur de plaquette Marathon 8 mm

HW-30F MC / HW-30F MC Micro / HW-05 MC / HW TDC

TM 410 0, TM 410 0 50, TM 410 0 70

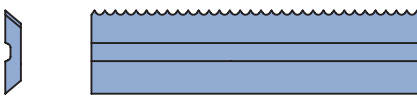
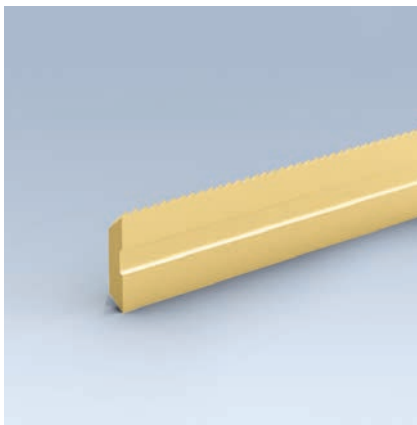
SB mm	H mm	DIK mm	VE PCS	ID HW TDC	ID HW-05 MC	ID HW-30F MC	ID HW-30F MC Micro
7,7	8	1,5	10	601416	601628 ●	601600 ●	601704 ●
9,7	8	1,5	10	601417	601629 ●	601601 ●	601705 ●
11,7	8	1,5	10	601418	601630 ●	601602 ●	601706 ●
14,7	8	1,5	10	601419	601631 ●	601603 ●	601707 ●
19,7	8	1,5	10	601420	601632 ●	601604 ●	601708 ●
25	8	1,5	10	601421	601633 ●	601605 ●	601709 ●
30	8	1,5	10	601422	601634 ●	601606 ●	601710 ●
35	8	1,5	10	601423	601635 ●	601607 ●	601711 ●
40	8	1,5	10	601424	601636 ●	601608 ●	601712 ●
45	8	1,5	1	601425	601637 ●	601609 □	601713 □
50	8	1,5	1				601714 ●
50	8	1,5	10	601426	601638 ●	601610 ●	
60	8	1,5	1				601715 ●
60	8	1,5	10	601427	601639 ●	601611 ●	
70	8	1,5	1	601428	601640 ●	601612 □	601716 □
80	8	1,5	1		601641 ●		601717 ●
80	8	1,5	10	601429		601613 ●	
100	8	1,5	1	601430	601642 ●	601614 ●	601718 ●
120	8	1,5	1	601431	601643 ●	601615 ●	601719 ●

ID = 1 pièce

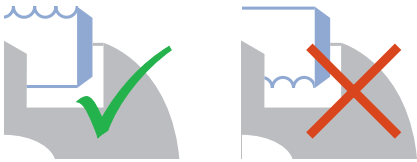
8. Couteaux et pièces de rechange

8.1 Couteaux et couteaux bruts

8.1.1 Plaquettes réversibles



Plaquette jetable HW



Matériaux:

Bois tendes et durs

Matériau de coupe:

HW qualité micrograins (HW-30F)

HW (HW-05)

Revêtement:

Marathon MC (Multi Coating)

RipTec:

Arêtes de coupe en profil RipTec pour des impératifs élevés en terme de qualité et de tenue de coupe.

Couteau 8 mm Marathon RipTec pour porte-outils à couteaux réversibles Integral

HW-30F MC RipTec

TM 140 0 08

SB	H	DIK	KBZ	QAL	VE	ID
mm	mm	mm			PCS	
8	8	1,5	EPR 8/8-MC	HW-30F MC	2	601744
10	8	1,5	EPR 8/10-MC	HW-30F MC	2	601745
12	8	1,5	EPR 8/12-MC	HW-30F MC	2	601746
14	8	1,5	EPR 8/15-MC	HW-30F MC	2	601747
20	8	1,5	EPR 8/20-MC	HW-30F MC	2	601748
24	8	1,5	EPR 8/25-MC	HW-30F MC	2	601749
29	8	1,5	EPR 8/30-MC	HW-30F MC	2	601750
34	8	1,5	EPR 8/35-MC	HW-30F MC	2	601751
39	8	1,5	EPR 8/40-MC	HW-30F MC	2	601752
44	8	1,5	EPR 8/45-MC	HW-30F MC	2	601753
49	8	1,5	EPR 8/50-MC	HW-30F MC	2	601754
59	8	1,5	EPR 8/60-MC	HW-30F MC	2	601755
69	8	1,5	EPR 8/70-MC	HW-30F MC	2	601756
78	8	1,5	EPR 8/80-MC	HW-30F MC	2	601757
98	8	1,5	EPR 8/100-MC	HW-30F MC	2	601758
118	8	1,5	EPR 8/120-MC	HW-30F MC	2	601759

ID = 1 pièce

HW-05 MC RipTec

TM 140 0 08

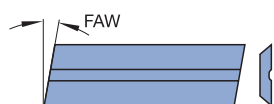
SB	H	DIK	KBZ	QAL	VE	ID
mm	mm	mm			PCS	
8	8	1,5	EPR 8/8B-MC	HW-05 MC	2	601760
10	8	1,5	EPR 8/10B-MC	HW-05 MC	2	601761
12	8	1,5	EPR 8/12B-MC	HW-05 MC	2	601762
14	8	1,5	EPR 8/15B-MC	HW-05 MC	2	601763
20	8	1,5	EPR 8/20B-MC	HW-05 MC	2	601764
24	8	1,5	EPR 8/25B-MC	HW-05 MC	2	601765
29	8	1,5	EPR 8/30B-MC	HW-05 MC	2	601766
34	8	1,5	EPR 8/35B-MC	HW-05 MC	2	601767
39	8	1,5	EPR 8/40B-MC	HW-05 MC	2	601768
44	8	1,5	EPR 8/45B-MC	HW-05 MC	2	601769
49	8	1,5	EPR 8/50B-MC	HW-05 MC	2	601770
59	8	1,5	EPR 8/60B-MC	HW-05 MC	2	601771
69	8	1,5	EPR 8/70B-MC	HW-05 MC	2	601772
78	8	1,5	EPR 8/80B-MC	HW-05 MC	2	601773
98	8	1,5	EPR 8/100B-MC	HW-05 MC	2	601774
118	8	1,5	EPR 8/120B-MC	HW-05 MC	2	601775

ID = 1 pièce

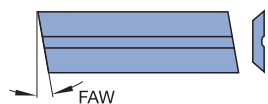
8. Couteaux et pièces de rechange

8.1 Couteaux et couteaux bruts

8.1.1 Plaquettes réversibles



Plaquette réversible ZM 10/x



Plaquette réversible ZM 11/x

Matériaux:

Bois tendes et durs

Matériau de coupe:

HW qualité micrograins

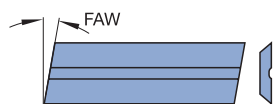
Hauteur de plaquette 8 mm (Chanfrein / outils de tenonnage)

HW-30F

TM 410 0

SB	H	DIK	FAW	KBZ	QAL	ID
mm	mm	mm	°			
15	8	1,5	14°	ZM 10/4	HW-30F	005050 ●
15	8	1,5	14°	ZM 11/4	HW-30F	005051 ●
21	8	1,5	10°	ZM 10/1	HW-30F	005004 ●
21	8	1,5	10°	ZM 11/1	HW-30F	005006 ●

ID = 1 pièce



Plaquette réversible ZM 10/x



Plaquette réversible ZM 11/x

Hauteur de plaquette Marathon 8 mm (Chanfrein/outils de tenonnage)

HW-30F MC / HW-05 MC

TM 410 0 50

SB	H	DIK	FAW	KBZ	ID	ID
mm	mm	mm	°		HW-05 MC	HW-30F MC
15	8	1,5	8°	ZM 10/5	601645 ●	601617 ●
15	8	1,5	8°	ZM 11/5	601644 ●	601616 ●
15	8	1,5	14°	ZM 10/4	601647 ●	601619 ●
15	8	1,5	14°	ZM 11/4	601646 ●	601618 ●
21	8	1,5	10°	ZM 10/1	601649 ●	601621 ●
21	8	1,5	10°	ZM 11/1	601648 ●	601620 ●

ID = 1 pièce

Matériaux de coupe recommandés	HW-30F MC	HW-05 MC
Bois tendre	◆	◇
Bois dur	◇	◆
Bois contrecollés	◇	◆
Panneau de particules		◆
MDF		◆
Thermoplastiques (PE, PP, PVC, etc.)	◇	◆

◆ approprié ◇ particulièrement approprié

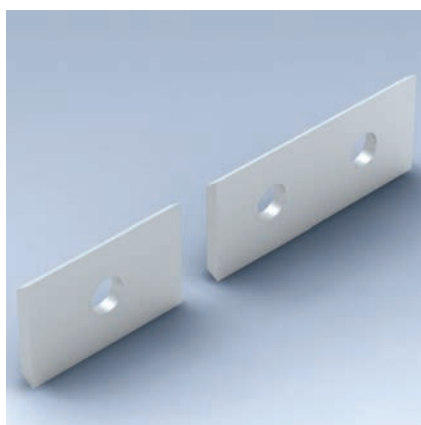
Revêtement:

Marathon MC (Multi Coating)

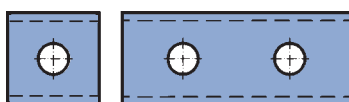
8. Couteaux et pièces de rechange

8.1 Couteaux et couteaux bruts

8.1.1 Plaquettes réversibles



Type de couteau
Type 1 Type 2



Plaquette réversible

Matériaux de coupe recommandés	HW-05F	HW-02UF	TDC
Bois tendre	◆	◇	◇
Bois dur	◆	◆	◇
Bois contrecollés	◇	◆	◆
Panneau de particules	◇	◆	◆
MDF	◇	◆	◆
Thermoplastiques (PE, PP, PVC, etc.)	◇	◆	◆

◆ approprié ◇ particulièrement approprié

Hauteur de couteau 12 mm

HW-05F / HW-02UF / TDC

TM 405 0

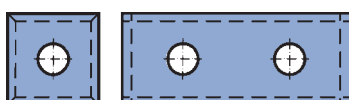
Couteau	SB mm	H mm	DIK mm	VE PCS	ID HW-02UF	ID HW-05F	ID TDC
1	7,6	12	1,5	10		005080 ●	602414
1	9	12	1,5	10		005158 ●	602415
1 *	12	12	1,5	10		005081 ●	602416 ●
1	15	12	1,5	10		005082 ●	602417
1	20	12	1,5	10	602001 ●	005083 ●	602418
2	30	12	1,5	10	602002 ●	005084 ●	602419 ●
2	40	12	1,5	10	602003 ●	005085 ●	602420
2	50	12	1,5	10	602004 ●	005086 ●	602421 ●
2	60	12	1,5	10		005087 ●	602422

ID = 1 pièce

* = avec 4 arêtes de coupe.

Matériau de coupe:

HW / HW qualité ultra-micrograins



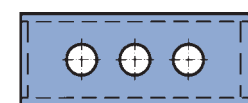
Plaquette réversible dégressée en bout

Matériaux de coupe recommandés	HW-05F	HW-02UF
Bois tendre	◆	◇
Bois dur	◆	◆
Bois contrecollés	◇	◆
Panneau de particules	◇	◆
MDF	◇	◆
Thermoplastiques (PE, PP, PVC, etc.)	◇	◆

◆ approprié ◇ particulièrement approprié

Matériau de coupe:

HW / HW qualité ultra-micrograins



Plaquette réversible à 3 trous dégressée en bout

Hauteur de plaquette 12 mm avec coupe en bout

HW-05F / HW-02UF

TM 405 0

SB mm	H mm	DIK mm	VE PCS	ID HW-02UF	ID HW-05F
30	12	1,5	10	602005 ●	005161 ●
50	12	1,5	10	602006 ●	006506 ●

ID = 1 pièce

Hauteur de plaquette 12 mm avec coupe en bout

HW-05F avec 3 trous

TM 405 0

SB mm	H mm	DIK mm	QAL	VE PCS	ID
50	12	1,7	HW-05F	10	007668 ●

ID = 1 pièce

8. Couteaux et pièces de rechange

8.1 Couteaux et couteaux bruts

8.1.1 Plaquettes réversibles



Plaquette réversible

Matériaux:

Bois tendes et durs

Matériau de coupe:

HW

Hauteur de plaquette 12 mm (Outils à enfourcher)

HW

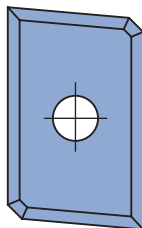
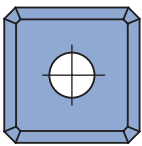
TM 405 0

SB mm	H mm	DIK mm	KBZ	QAL	ID
7,6	12	1,5	SM 1/1	HW	005120 ●
9,6	12	1,5	SM 1/2	HW	005121 ●
11,6	12	1,5	SM 1/3	HW	005122 ●

Type de couteau

Type 1

Type 2



Plaquette réversible

Matériaux:

Bois tendes et durs

Matériau de coupe:

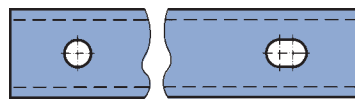
HW

Hauteur de plaquette 12 mm avec chanfrein

HW

TM 405 0

Couteau	SB mm	H mm	DIK mm	FAW °	QAL	ID
1	12	12	1,5	1x45°	HW	602009 ●
2	19,7	12	1,5	5°	HW	602010 ●



Plaquette réversible

Matériaux:

Bois tendes et durs

Matériau de coupe:

HW

Hauteur de plaquette 13 mm

HW

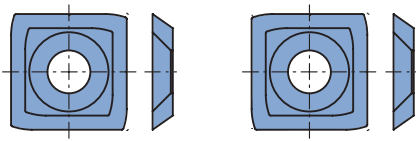
TM 405 0

SB mm	H mm	DIK mm	QAL	VE PCS	ID
80	13	2,2	HW	10	005096 ●
100	13	2,2	HW	10	005097 ●
120	13	2,2	HW	10	005098 ●

ID = 1 pièce

8. Couteaux et pièces de rechange

8.1 Couteaux et couteaux bruts 8.1.1 Plaquettes réversibles



Plaquette réversible avec rayon pour calibreuses système Rotoles

Matériaux:

Bois tendes et durs

Matériau de coupe:

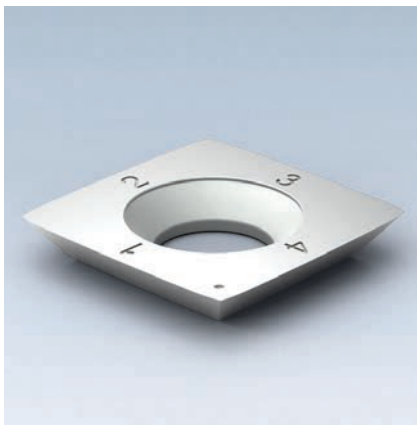
HW / HW micrograins

HW

TM 435 0

SB	H	DIK	QAL	VE	ID	ID
mm	mm	mm		PCS	droite	gauche
14,3	14,3	2,5	HW	10	602526 ●	602525 ●
14	14	2	HW-10F	10	602528 ●	602527 ●

ID = 1 pièce



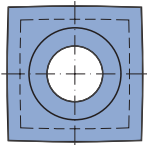
Plaquette réversible pour porte-outil système HeliCut

HW / TDC

TM 135 0, TM 405 0, TM 435 0

BEM	SB	H	DIK	QAL	VE	ID
	mm	mm	mm		PCS	
HeliCut 15	15	15	2,5	HW	10	009549 ●
HeliCut 15	15	15	2,5	HW-MF	10	009543 ●
HeliCut 15	15	15	2,5	TDC		602900 ●
HeliCut 11 (coupe dégageante)	11	11	1,5	HW	10	602515 ●
HeliCut 11 (coupe dégageante)	11	11	1,5	TDC		602904 ●
HeliCut 11 (coupe en bout D30)	20,6	12,7	2	HW	10	602531 ●
HeliCut 11 (coupe en bout D40)	22	12,7	2	HW		602516 ●

ID = 1 pièce



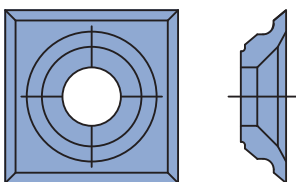
Plaquette réversible HW

Matériaux:

Bois tendes et durs

Matériau de coupe:

HW / TDC



Hauteur de plaquette 21 mm avec 4 arêtes de coupe

HW

TM 410 0

SB	H	DIK	QAL	ID
mm	mm	mm		
21	21	5,5	HW	009527 ●

Plaquette réversible 4 coupes

Matériaux:

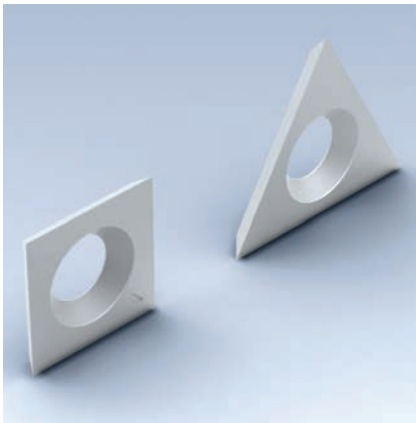
Bois tendes et durs

Matériau de coupe:

HW

8. Couteaux et pièces de rechange

8.1 Couteaux et couteaux bruts 8.1.2 Araseurs



Araseurs

HW / DP

TM 405 0, TM 480 0

SB	H	DIK	KBZ	QAL	VE	ID
mm	mm	mm			PCS	
14	14	2	VS 1	HW-F	10	005099 ●
14	14	1,2	VS 4	HW	10	005130 ●
14	14	1,2	Holz-Her	HW	10	602500 ●
15	15	2		HW		005100 ●
19		2	VS 2	HW-F	10	005115 ●
19		2	VS 2R*	HW-F	10	006615 ●
19		2	VS 2L*	HW-F	10	006616 ●
19		2	VS 2	DP	2	006607 ●
19		2	VS 3R	HW-F		005116 ●
19		2	VS 3L	HW-F		005159 ●

*=Inciseur à profondeur d'incision réduite. Les araseurs peuvent également être utilisés dans les logements VS2.

DP*= revêtement Diamant.

ID = 1 pièce



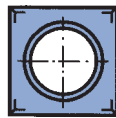
VS 1



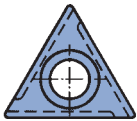
VS 3L



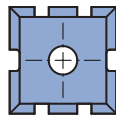
VS 2



VS 4



VS 3R



ID 005100

Matériaux:

Bois massifs et matériaux dérivés du bois

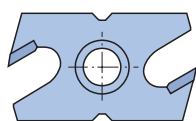
Matériau de coupe:

HW qualité micrograins / DP*

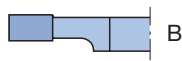
8. Couteaux et pièces de rechange

8.1 Couteaux et couteaux bruts

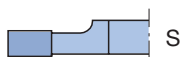
8.1.3 Couteaux à rainer / Couteaux à rainer profil



Couteau à rainer



Couteau à rainer



Couteau à rainer miroir

Matériaux:

Bois tendes et durs

Matériau de coupe:

HW Qualité micrograins

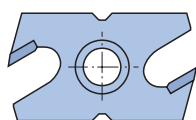
Couteau à rainer

Avance mécanique

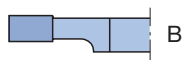
TM 460 0

SB mm	KBZ	QAL	ID
3	NA 3B	HW-F	008315 ●
3	NA 3S	HW-F	008316 ●
3	NAK 3B*	HW-F	616002 ●
3	NAK 3S*	HW-F	616003 ●
4,5	NA 4,5	HW-F	008333 ●
4	NA 4	HW-F	008317 ●
5	NA 5	HW-F	008318 ●
7	NA 7	HW-F	008319 ●
8	NAN 8	HW-F	008349 ●
9	NA 9	HW-F	008320 ●

*Couteau à rainer pour profondeur de rainure réduite.



Couteau à rainer



Couteau à rainer



Couteau à rainer miroir

Matériaux:

Bois tendes et durs

Matériau de coupe:

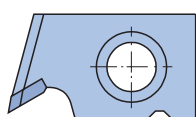
HW Qualité micrograins

Avance manuelle

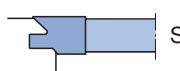
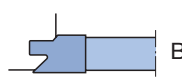
TM 460 1

SB mm	KBZ	QAL	ID
3	NB 3B	HW-F	008321 ●
3	NB 3S	HW-F	008322 ●
3	NBK 3B*	HW-F	616000 ●
3	NBK 3S*	HW-F	616001 ●
4	NB 4	HW-F	008323 ●
5	NB 5	HW-F	008324 ●
7	NB 7	HW-F	008325 ●
8	NBN 8	HW-F	008348 ●
9	NB 9	HW-F	008326 ●

*Couteau à rainer pour profondeur de rainure réduite.



Couteau à rainer profil Couteau à rainer



Couteau à rainer profil. Miroir

Matériaux:

Bois tendes et durs

Matériau de coupe:

HW Qualité micrograins

Couteau profil à rainer

Pour joint de recouvrement

TM 160 0

SB mm	KBZ	QAL	ID
8	NC 1B	HW-F	008327 ●
8	NC 1S	HW-F	008328 ●

8. Couteaux et pièces de rechange

8.1 Couteaux et couteaux bruts

8.1.3 Couteaux à rainer / Couteaux à rainer profil



Plaquette réversible Lamello

Matériau de coupe:

HW

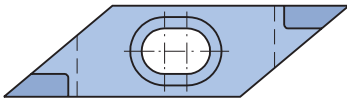
Plaquette réversible Lamello

HW

TM 463 0

SB mm	H mm	DIK mm	KBZ	QAL	VE PCS	ID
18	18	1,95	WP 18/1,95	HW	10	005114 ●
18	18	2,5	WP 18/2,5	HW	10	005195 ●

ID = 1 pièce



Couteau réversible Rhomboid

Matériau de coupe:

HW Qualité micrograins

Couteau réversible Rhomboid

HW-F

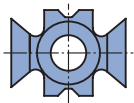
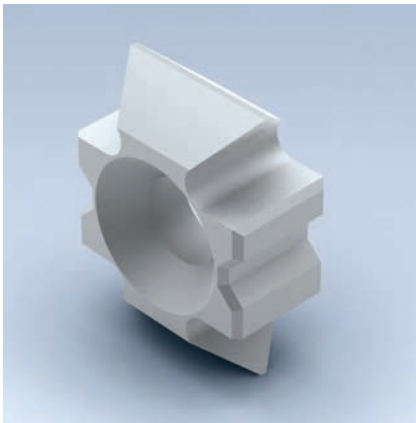
TM 461 0

L mm	H mm	SB mm	KBZ	QAL	ID
45,416	12	5,6	RMA 5,6	HW-F	008329 ●
45,416	12	6,6	RMA 6,6	HW-F	008330 ●

8. Couteaux et pièces de rechange

8.1 Couteaux et couteaux bruts

8.1.4 Couteaux brise-arêtes



Avance mécanique

HW-F

TM 462 0

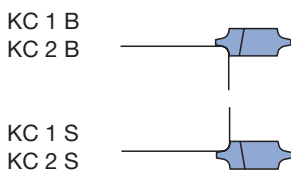
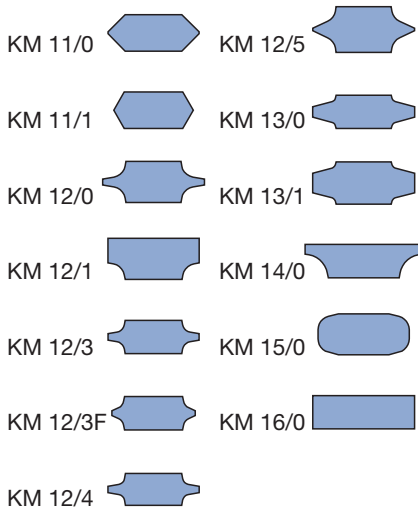
SB mm	H mm	DIK mm	KBZ	QAL	ID
20	15	8	KM 11/0 45°	HW-F	008268 ●
20	15	7	KM 12/4 R1,5	HW-F	008272 ●
20	15	7,3	KM 12/3 R2	HW-F	008307 ●
22,3	15	9	KM 12/0 R3	HW-F	008270 ●
22	15	9	KM 15/0 R3	HW-F	008275 ●
20	15	9	KM 12/1 R3	HW-F	008271 ●
17,5	15	8	KM 11/1 60°	HW-F	008269 ●
18,3	15	7,3	KM 12/3F R2F	HW-F	008308 ●
22,3	15	10	KM 12/5 R3F	HW-F	008273 ●
22,3	15	7,3	KM 13/0 N5	HW-F	008274 ●
22,3	15	9	KM 13/1 N7	HW-F	008287 ●
22,3	15	7,3	KM 16/0	HW-F	008286 ●
22,3	15	7,3	KM 14/0 R5	HW-F	008347 ●

Matériaux:

Bois tendes et durs

Matériau de coupe:

HW Qualité micrograins



Matériaux:

Bois tendes et durs

Matériau de coupe:

HW Qualité micrograins

Avance mécanique

HW-F, avec angles d'axe

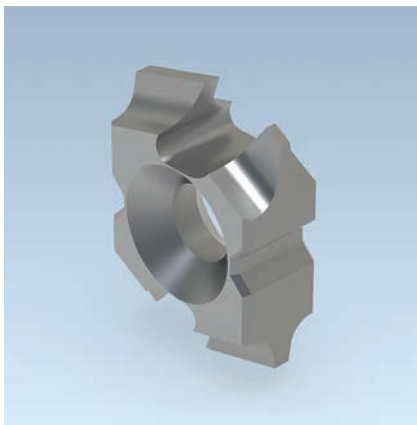
TM 462 0

SB mm	H mm	DIK mm	KBZ	QAL	ID
20	15	8,3	KC 1B (R2)	HW-F	008334 ●
20	15	10	KC 2B (R3)	HW-F	008335 ●
20	15	8,3	KC 1S (R2)	HW-F	008336 ●
20	15	10	KC 2S (R3)	HW-F	008337 ●

8. Couteaux et pièces de rechange

8.1 Couteaux et couteaux bruts

8.1.4 Couteaux brise-arêtes

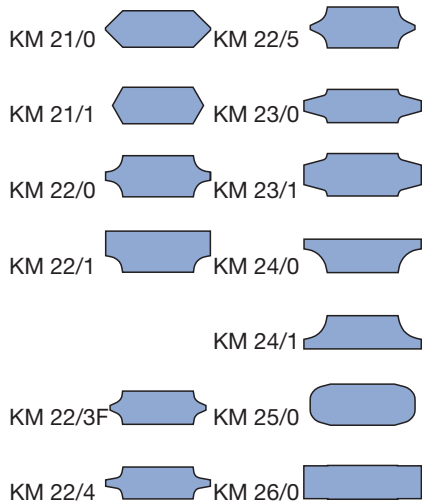
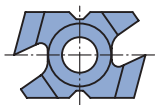


Avance manuelle

HW-F

TM 462 1

SB	H	DIK	KBZ	QAL	ID
mm	mm	mm			
23	15	7,3	KM 22/3 R2	HW-F	008309 ●
23	15	8	KM 21/0 45°	HW-F	008292 ●
23	15	9	KM 22/1 R3	HW-F	008290 ●
25,7	15	7,3	KM 24/0 R5	HW-F	008305 ●
23	15	7	KM 22/4 R1,5	HW-F	008295 ●
23	15	9	KM 25/0 R3	HW-F	008291 ●
25,7	15	9,3	KM 23/1 N7	HW-F	008298 ●
25,7	15	7,3	KM 24/1 R5	HW-F	008306 ●
23	15	9	KM 22/0 R3	HW-F	008293 ●
20,5	15	8	KM 21/1 60°	HW-F	008294 ●
21	15	7,3	KM 22/3F R2F	HW-F	008310 ●
23	15	9	KM 22/5 R3F	HW-F	008296 ●
25,7	15	7,3	KM 23/0 N5	HW-F	008297 ●
25,7	15	7,3	KM 26/0	HW-F	008299 ●



Matériaux:

Bois tendes et durs

Matériau de coupe:

HW Qualité micrograins



Matériaux de coupe recommandés	HS Classic / HS Premium	MC33	HW
Bois tendre, sec	◆	◆	◇
Bois tendre, humide	◇	◆	
Bois dur, sec	◇	◆	◆
Bois dur, humide	◇	◆	
Bois contrecollés		◇	◇
Thermoplastiques (PE, PP, PVC, etc.)	◆	◆	◇
WPC (Wood Plastic-Compounds)	◇	◆	◇

◆ approprié ◇ particulièrement approprié



Coupe d'un couteau rabot
(HS Classic / HS Premium / MC33)



Coupe d'un couteau rabot (HW)

Matériau de coupe:

HS Classic / HS Premium / MC33 / HW

Angle de bec:

40° (HS Classic / HS Premium / MC33)

45° (HW)

Hauteur de couteau 30 mm

Pour porte-outil à raboter classique WM 200-2-05

TM 100 0, TM 100 0 03, TM 100 0 05

SB	H	DIK	VE	ID	ID	ID	ID
mm	mm	mm	PCS	HS Classic	HS Premium	HW	MC33
60	30	3	2	605000	027101 ●	027277 ●	606700 ●
80	30	3	2	605001	027102 ●	027278 ●	606701 ●
100	30	3	2	605002 ●	027103 ●	027279 ●	606702 ●
110	30	3	2	605003	027104 ●	027280 ●	606703 ●
120	30	3	2	605004	027105 ●	027281 ●	606704 ●
130	30	3	2	605005 ●	027106 ●	027282 ●	606705 ●
150	30	3	2	605006 ●	027107 ●	027283 ●	606706 ●
160	30	3	2	605045 ●	027163 ●		606745 ●
170	30	3	2	605007 ●	027108 ●	027284 ●	606707 ●
180	30	3	2	605008 ●	027109 ●	027285 ●	606708 ●
190	30	3	2	605009	027144 ●	027322 ●	606709 ●
210	30	3	2	605010	027110	027286 ●	606710 ●
230	30	3	2	605011 ●	027111 ●	027287 ●	606711 ●
240	30	3	2	605012 ●	027134 ●	027323 ●	606712 ●
250	30	3	2	605013	027161 ●		606713 ●
260	30	3	2	605014 ●	027112 ●	027288 ●	606714 ●
270	30	3	2	605015	027162 ●		606715 ●
310	30	3	2	605016 ●	027113 ●	027289 ●	606716 ●
320	30	3	2	605046	027164 ●		606746 ●
360	30	3	2	605029	027114 ●	027292 ●	606729 ●
400	30	3	2	605030	027115 ●		606730 ●
410	30	3	2	605031 ●	027116 ●	027293 ●	606731 ●
460	30	3	2	605032	027130 ●	027295 ●	606732 □
500	30	3	2	605033	027117 ●		606733 □
510	30	3	2	605034 ●	027118 ●	027296 ●	606734 □
600	30	3	2	605035	027119 ●		606735 □
610	30	3	2	605036 ●	027120 ●	027297 ●	606736 □
630	30	3	2	605037	027125 ●	027298 ●	606737 □
640	30	3	2	605038 ●	027121 ●	027299 ●	606738 □
710	30	3	2	605039	027122 ●	027300 ●	606739 □
810	30	3	2	605040 ●	027123 ●	027302 ●	606740 □

ID = 1 pièce

Hauteur de couteau 35 mm

Pour porte-outil à raboter classique

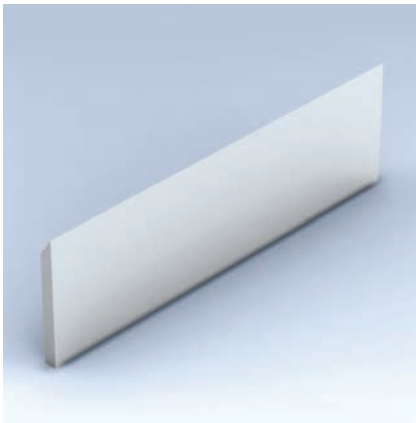
TM 100 0, TM 100 0 03, TM 100 0 05

SB	H	DIK	VE	ID	ID	ID	ID
mm	mm	mm	PCS	HS Classic	HS Premium	HW	MC33
60	35	3	2	605119	027387 ●		606819 ●
100	35	3	2	605120	027388 ●		606820 ●
160	35	3	2	605121	027389 ●		606821 ●
230	35	3	2	605122	027390 ●		606822 ●
310	35	3	2	605100	027351 ●	027303 ●	606800 ●
320	35	3	2	605101	027352 ●	027304 □	606801 ●
330	35	3	2	605102	027353 ●	027305 □	606802 ●
360	35	3	2	605103	027354 ●	027306 □	606803 ●
400	35	3	2	605104	027355 ●	027307 □	606804 ●
410	35	3	2	605105 ●	027356 ●	027308 ●	606805 ●
450	35	3	2	605106	027357 ●	027309 □	606806 □
460	35	3	2	605107	027358 ●	027310 □	606807 □
500	35	3	2	605108 ●	027359 ●	027311 □	606808 □
510	35	3	2	605109 ●	027360 ●	027312 ●	606809 □
600	35	3	2	605110	027361 ●	027313 □	606810 □
610	35	3	2	605111 ●	027362 ●	027314 □	606811 □
630	35	3	2	605112	027363 ●	027315 ●	606812 □
635	35	3	2	605113	027364 ●	027316 ●	606813 □
640	35	3	2	605114 ●	027365 ●	027317 ●	606814 □
660	35	3	2		027371 ●		
700	35	3	2	605115	027366 ●	027318 □	606815 □
710	35	3	2	605116	027367 ●	027319 □	606816 □
740	35	3	2	605117	027368 ●	027320 □	606817 □
810	35	3	2	605118 ●	027369 ●	027321 ●	606818 □

ID = 1 pièce

8. Couteaux et pièces de rechange

8.1 Couteaux et couteaux bruts 8.1.5 Couteaux à raboter



Couteau pour système à cassettes

Couteau rabot 30 mm avec taraudage

TM 105 0

SB	H	DIK	VE	ID	ID
mm	mm	mm	PCS	HS	HW
130	30	3	2	006825 ●	006915 ●
150	30	3	2	006928 ●	006931 ●
180	30	3	2	006826 ●	006916 ●
190	30	3	2	006929 ●	
230	30	3	2	006827 ●	006917 ●
240	30	3	2	006926 ●	

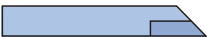
ID = 1 pièce

Matériaux de coupe recommandés	HS	ST	HW
Bois tendre, sec	◆	◆	
Bois tendre, humide	◇		
Bois dur, sec		◇	◆
Bois dur, humide		◆	◆
Bois contrecollés			◆
Panneau de particules			◇
MDF			◇
Thermoplastiques (PE, PP, PVC, etc.)			◇
WPC (Wood-Plastic-Composite)			◇

◆ approprié ◇ particulièrement approprié



Coupe d'un couteau rabot
(HS Classic / HS Premium / MC33)



Coupe d'un couteau rabot (HW)

Matériau de coupe:

HS / HW

8. Couteaux et pièces de rechange

8.1 Couteaux et couteaux bruts 8.1.5 Couteaux à raboter



Couteau rabot avec crantage à 60°

Pour porte-outil à raboter cranté (60°)

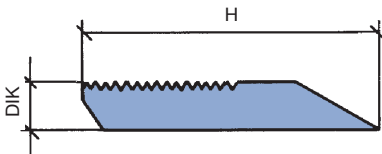
AT 103 0 29

SB	H	DIK	SET	QAL	ID
mm	mm	mm	PCS		
150	30	5	2	MC33	697359 □
230	30	5	2	MC33	697360 □
310	30	5	2	MC33	697361 □
320	30	5	2	MC33	697362 □
330	30	5	2	MC33	697363 □
40	40	5	2	MC33	697300 ●
60	40	5	2	MC33	697301 ●
80	40	5	2	MC33	697302 ●
100	40	5	2	MC33	697303 ●
130	40	5	2	MC33	697304 ●
150	40	5	2	MC33	697305 ●
170	40	5	2	MC33	697306 ●
180	40	5	2	MC33	697307 ●
190	40	5	2	MC33	697308 ●
210	40	5	2	MC33	697309 ●
230	40	5	2	MC33	697310 ●
240	40	5	2	MC33	697311 ●
270	40	5	2	MC33	697312 ●
310	40	5	2	MC33	697313 ●

Matériaux de coupe recommandés	MC 33
Bois tendre, sec	◆
Bois tendre, humide	◆
Bois dur, sec	◆
Bois dur, humide	◆
Bois contrecollés	◇
Panneau de particules	
MDF	
Thermoplastiques (PE, PP, PVC, etc.)	◆
WPC (Wood-Plastic-Composite)	◆

Jeu apparié de même masse.

◆ approprié ◇ particulièrement approprié



Matériaux de coupe:
MC33

8. Couteaux et pièces de rechange

8.1 Couteaux et couteaux bruts

8.1.5 Couteaux à raboter



Couteau rabot Powerknife System PKS®

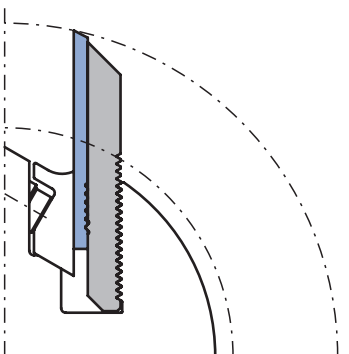
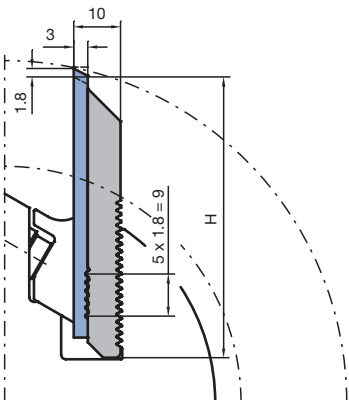
Pour porte-outil à raboter cranté (60°)

AT 103 0 26, AT 107 0 26

SB mm	H mm	DIK mm	SET PCS	QAL	ID Jeu de couteaux bruts	ID Jeu de couteaux bruts avec plaquettes d'appui
40	40	10	2	HW-30F	696614 □	697814 □
60	40	10	2	HW-30F	696615 □	697815 □
80	40	10	2	HW-30F	696616 □	697816 □
100	40	10	2	HW-30F	696617 □	697817 □
130	40	10	2	HW-30F	696618 □	697818 □
150	40	10	2	HW-30F	696619 ●	697819 ●
170	40	10	2	HW-30F	696620 ●	697820 ●
180	40	10	2	HW-30F	696621 □	697821 □
190	40	10	2	HW-30F	696622 □	697822 □
210	40	10	2	HW-30F	696623 ●	697823 ●
230	40	10	2	HW-30F	696624 ●	697824 □
240	40	10	2	HW-30F	696625 ●	697825 ●
270	40	10	2	HW-30F	696626 □	697826 □
310	40	10	2	HW-30F	696627 ●	697827 ●
40	40	10	2	HW-10F	696600 □	697800 □
60	40	10	2	HW-10F	696601 □	697801 □
80	40	10	2	HW-10F	696602 □	697802 □
100	40	10	2	HW-10F	696603 □	697803 □
130	40	10	2	HW-10F	696604 □	697804 □
150	40	10	2	HW-10F	696605 ●	697805 ●
170	40	10	2	HW-10F	696606 ●	697806 ●
180	40	10	2	HW-10F	696607 □	697807 □
190	40	10	2	HW-10F	696608 □	697808 □
210	40	10	2	HW-10F	696609 ●	697809 ●
230	40	10	2	HW-10F	696610 □	697810 □
240	40	10	2	HW-10F	696611 ●	697811 ●
270	40	10	2	HW-10F	696612 □	697812 □
310	40	10	2	HW-10F	696613 ●	697813 ●

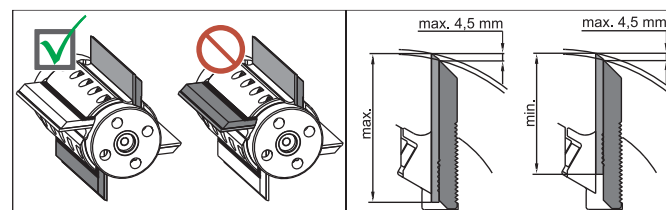
Matériaux de coupe recommandés	HW-30F (jointable)	HW-10F (non jointable)
Bois tendre, sec	◆	
Bois tendre, humide		
Bois dur, sec	◆	◆
Bois dur, humide		◇
Bois contrecollés	◇	◆
Panneau de particules		◆
MDF	◆	◆
Thermoplastiques (PE, PP, PVC, etc.)	◆	◆
WPC (Wood-Plastic-Composite)	◆	◆

◆ approprié ◇ particulièrement approprié



- Couteaux bruts avec surface d'attaque polie pour une qualité de coupe optimale.
- Couteaux profil carbure massif réglables, (pas de 1,80 mm).
- Soutien des couteaux par pièces d'appui profilées.
- Zone de réaffûtage avec utilisation de la profondeur de profil max: 10,8 mm.

Set de couteaux de même masse.



Matériau de coupe:
HW-30F / HW-10F

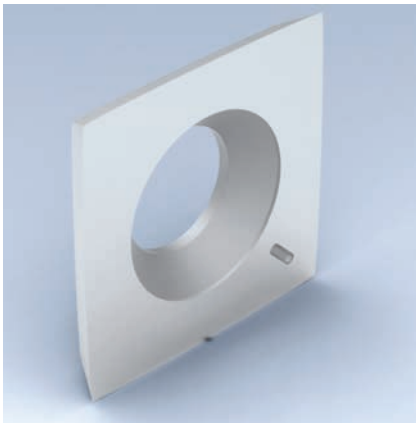
Attention:

Dépassement maxi du couteau par rapport à la pièce d'appui: 4,5 mm. Par mesure de sécurité, toujours monter les couteaux et pièces d'appui d'un même set en opposition.

- livrable sur stock
 - livrable rapidement
- Notice d'utilisation sous www.leitz.org

8. Couteaux et pièces de rechange

8.1 Couteaux et couteaux bruts 8.1.5 Couteaux à raboter



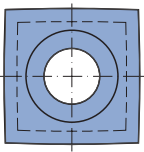
Couteau rabot réversible HeliPlan

Pour porte-outil système HeliPlan

TM 405 0

BEZ	ABM mm	QAL	VE PCS	ID
Plaquettes réversibles	15x15x2,5	HW	10	009535 •
Plaquettes réversibles	15x15x2,5	TDC		602901 •

ID = 1 pièce



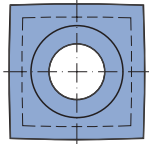
Plaquette réversible HW

Matériaux:

Bois tendes et durs

Matériau de coupe:

HW / TDC



Couteau rabot réversible CASTOR

Pour porte-outil système CASTOR-Finish

TM 405 0

BEZ	ABM mm	QAL	VE PCS	ID
Plaquettes réversibles	15x15x2,5	HW	10	009540 •

ID = 1 pièce

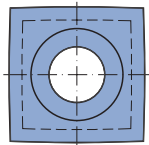
Plaquette réversible HW

Matériaux:

Bois tendes et durs

Matériau de coupe:

HW



Couteau rabot réversible

Pour porte-outil système

TM 405 0

BEZ	ABM mm	QAL	VE PCS	ID
Plaquettes réversibles	13,8x13,8x2,5	HW	10	602534 •

ID = 1 pièce

Plaquette réversible HW

Matériaux:

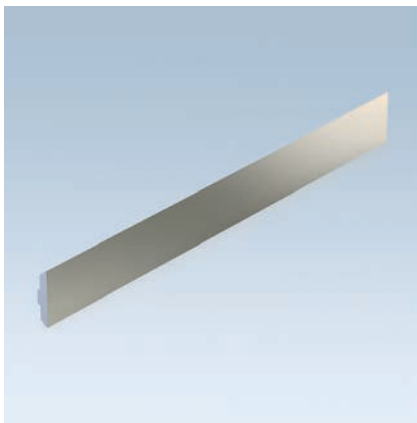
Bois tendes et durs

Matériau de coupe:

HW

8. Couteaux et pièces de rechange

8.1 Couteaux et couteaux bruts 8.1.5 Couteaux à raboter



Couteau rabot réversible CentroPlan

Pour porte-outil système CentroPlan
AT 103 0 36

SB mm	H mm	DIK mm	SET PCS	QAL	ID
100	13	2,6	2	HW	617604 □
120	13	2,6	2	HW	617605 □
130	13	2,6	2	HW	617606 ●
150	13	2,6	2	HW	617607 ●
166	13	2,6	2	HW	617671 ●
170	13	2,6	2	HW	617611 □
180	13	2,6	2	HW	617612 ●
190	13	2,6	2	HW	617614 □
210	13	2,6	2	HW	617615 ●
230	13	2,6	2	HW	617616 □
236	13	2,6	2	HW	617669 ●
240	13	2,6	2	HW	617618 □
256	13	2,6	2	HW	617672 □
270	13	2,6	2	HW	617665 ●
310	13	2,6	2	HW	617662 ●
330	13	2,6	2	HW	617624

Matériaux de coupe recommandés	HW
Bois tendre, sec	◆
Bois tendre, humide	◆
Bois dur, sec	◆
Bois dur, humide	◆
Bois contrecollés	◆
Panneau de particules	◇
MDF	◇

◆ approprié ◇ particulièrement approprié



Couteau réversible CentroPlan

Matériau de coupe:
HW

8. Couteaux et pièces de rechange

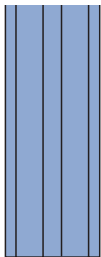
8.1 Couteaux et couteaux bruts

8.1.5 Couteaux à raboter



Matériaux de coupe recommandés	HS	MC	HW
Bois tendre, sec	◆	◆	
Bois tendre, humide	◇	◆	
Bois dur, sec		◇	◆
Bois dur, humide		◆	◆
Bois contrecollés		◆	◆
Panneau de particules			◇
MDF			◇

◆ approprié ◇ particulièrement approprié



Couteau réversible CentroFix

Matériau de coupe:
HS

Matériau de coupe:
MC

Couteau rabot réversible CentroStar, CentroFix, QuickFix

Pour porte-outil système CentroStar, CentroFix, QuickFix - HS

AT 103 0 02, AT 103 0 20

SB	H	DIK	SET	QAL	ID
mm	mm	mm	PCS		
100	12	2,7	4	HS	610203 ●
120	12	2,7	4	HS	610204 ●
124,6	12	2,7	4	HS	610244 ●
130	12	2,7	4	HS	610205 ●
136	12	2,7	4	HS	610206 ●
150	12	2,7	4	HS	610208 ●
166	12	2,7	4	HS	610286 ●
170	12	2,7	4	HS	610210 ●
180	12	2,7	4	HS	610211 ●
186	12	2,7	3	HS	610247 ●
190	12	2,7	4	HS	610212 ●
210	12	2,7	4	HS	610213 ●
230	12	2,7	4	HS	610214 ●
236	12	2,7	4	HS	610287 ●
240	12	2,7	4	HS	610215 ●
256	12	2,7	4	HS	610288 ●
260	12	2,7	4	HS	610017 ●
310	12	2,7	4	HS	610018 ●
400	12	2,7	4	HS	610022 ●
410	12	2,7	4	HS	610023 ●
410	12	2,7	3	HS	610043 ●
420	12	2,7	4	HS	610024 ●
430	12	2,7	4	HS	610025 ●
500	12	2,7	4	HS	610028 ●
510	12	2,7	4	HS	610029 ●
520	12	2,7	4	HS	610030 ●
530	12	2,7	4	HS	610031 ●
540	12	2,7	4	HS	610032 ●
610	12	2,7	4	HS	610034 ●
630	12	2,7	4	HS	610036 ●
640	12	2,7	4	HS	610038 ●
710	12	2,7	4	HS	610040 ●
810	12	2,7	4	HS	610042 ●

Pour porte-outil système CentroStar, CentroFix, QuickFix - MC

AT 103 0 20

SB	H	DIK	SET	QAL	ID
mm	mm	mm	PCS		
100	12	2,7	4	MC	610278 ●
120	12	2,7	4	MC	610279 ●
130	12	2,7	4	MC	610280 ●
150	12	2,7	4	MC	610281 ●
180	12	2,7	4	MC	610282 ●
230	12	2,7	4	MC	610283 ●
240	12	2,7	4	MC	610284 ●
310	12	2,7	4	MC	610285 ●

8. Couteaux et pièces de rechange

8.1 Couteaux et couteaux bruts 8.1.5 Couteaux à raboter

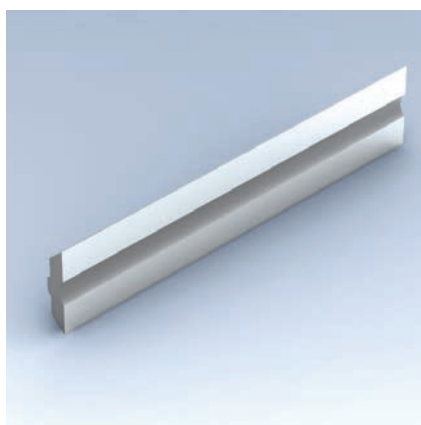
Matériau de coupe:
HW-F

Pour porte-outils système CentroStar, CentroFix, QuickFix - HW-F
AT 103 0 20, TM 410 0 02

SB	H	DIK	SET	QAL	ID
mm	mm	mm	PCS		
100	12	2,7	2	HW-F	610606 ●
120	12	2,7	2	HW-F	610610 ●
130	12	2,7	2	HW-F	610612 ●
136	12	2,7	2	HW-F	610614 ●
150	12	2,7	2	HW-F	610616 ●
166	12	2,7	2	HW-F	610680 ●
170	12	2,7	2	HW-F	610620 ●
180	12	2,7	2	HW-F	610621 ●
190	12	2,7	2	HW-F	610625 ●
210	12	2,7	2	HW-F	610627 ●
230	12	2,7	2	HW-F	610629 ●
236	12	2,7	2	HW-F	610679 ●
240	12	2,7	2	HW-F	610631 ●
256	12	2,7	2	HW-F	610681 ●
400	12	2,7	1	HW-F	612016 ●
410	12	2,7	1	HW-F	612017 ●
420	12	2,7	1	HW-F	612018 ●
430	12	2,7	1	HW-F	612019 ●
500	12	2,7	1	HW-F	612022 ●
510	12	2,7	1	HW-F	612023 ●
520	12	2,7	1	HW-F	612024 ●
530	12	2,7	1	HW-F	612025 ●
540	12	2,7	1	HW-F	612026 ●

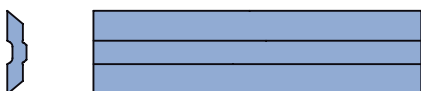
8. Couteaux et pièces de rechange

8.1 Couteaux et couteaux bruts 8.1.5 Couteaux à raboter



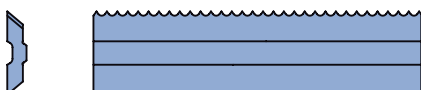
Matériaux de coupe recommandés	HS	HW
Bois tendre, sec	◆	
Bois tendre, humide	◇	
Bois dur, sec		◆
Bois dur, humide		◆
Bois contrecollés		◆
Panneau de particules		◇
MDF		◇

◆ approprié ◇ particulièrement approprié

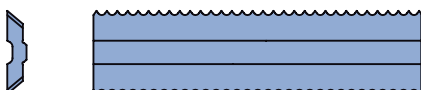


Couteau réversible VariPlan HS/HW réaffûtable, pour le rabotage de finition de bois tendres et durs

Matériau de coupe:
HS / HW



Couteau réversible VariPlan Intégral réaffûtable, pour le rabotage de finition et d'ébauche de bois tendres et durs



Couteau réversible VariPlan HW RipTec réaffûtable, pour le rabotage d'ébauche de bois tendres et durs

Matériau de coupe:
HW

Couteau rabot réversible VariPlan / VariPlan Plus

Pour porte-outil système VariPlan / VariPlan Plus
AT 103 0 03, AT 103 0 27

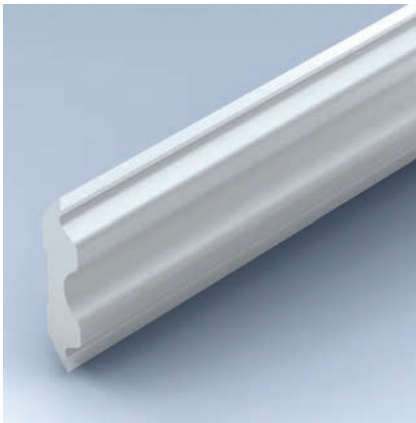
SB mm	H mm	DIK mm	SET PCS	ID HS	ID HW Microfinish
50	16	3,7	2	610500 □	617100 □
60	16	3,7	2	610501 □	617101 □
80	16	3,7	2	610502 □	617102 □
100	16	3,7	2	610504 ●	617104 □
120	16	3,7	2	610505 ●	617105 □
130	16	3,7	2	610506 ●	617106 ●
150	16	3,7	2	610509 ●	617109 ●
166	16	3,7	2	610571 □	617171 ●
170	16	3,7	2	610511 ●	617111 ●
180	16	3,7	2	610512 ●	617112 ●
190	16	3,7	2	610514 ●	617114 ●
210	16	3,7	2	610515 ●	617115 ●
230	16	3,7	2	610516 ●	617116 ●
236	16	3,7	2	610569 □	617169 ●
240	16	3,7	2	610518 ●	617118 ●
256	16	3,7	2	610572 □	617172 ●
270	16	3,7	2		617165 ●
310	16	3,7	2	610522 ●	617122 ●
330	16	3,7	2		617124 □
360	16	3,7	2		617125 □
400	16	3,7	2	610526 □	617126 □
410	16	3,7	2	610527 ●	617127 □
410	16	3,7	3	610528 □	
420	16	3,7	2	610529 □	617129 □
430	16	3,7	2	610530 □	617130 □
500	16	3,7	2	610533 ●	617133 □
510	16	3,7	4	610562 ●	617162 □
520	16	3,7	4	610563 □	617163 □
530	16	3,7	2	610536 □	617136 □
540	16	3,7	2	610537 □	617137 □
600	16	3,7	2	610538 ●	617138 □
610	16	3,7	2	610539 □	617139 □
630	16	3,7	2	610541 ●	617141 □
640	16	3,7	4	610564 □	617164 □

Pour porte-outil système VariPlan Plus
AT 103 0 23, AT 103 0 24

SB mm	H mm	DIK mm	SET PCS	ID HW Integral	ID HW RipTec
100	16	3,7	2	611904	611204 □
120	16	3,7	2	611905	611205 □
130	16	3,7	2	611906 ●	611206 ●
150	16	3,7	2	611909	611209 ●
166	16	3,7	2		611271 ●
170	16	3,7	2	611911 ●	611211 ●
180	16	3,7	2	611912 ●	611212 ●
190	16	3,7	2	611914	611214 ●
210	16	3,7	2	611915	611215 ●
230	16	3,7	2	611916	611216 ●
236	16	3,7	2		611269 ●
240	16	3,7	2	611918 ●	611218 ●
270	16	3,7	2	611965	611265 ●
310	16	3,7	2	611922	611222 ●

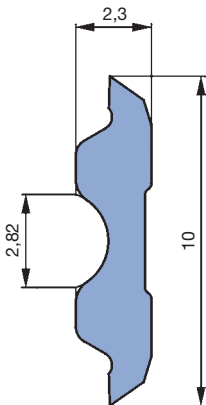
8. Couteaux et pièces de rechange

8.1 Couteaux et couteaux bruts 8.1.5 Couteaux à raboter



Matériaux de coupe recommandés	HS	HW
Bois tendre, sec	◆	
Bois tendre, humide	◇	
Bois dur, sec		◆
Bois dur, humide		◆
Bois contrecollés		◆
Panneau de particules		◇
MDF		◇

◆ approprié ◇ particulièrement approprié



Couteau réversible MicroTec
Couteau réversible TriTec

Matériaux:

Bois tendres et durs

Matériau de coupe:

HS

Utilisation sur:

Arbres à raboter

Sur dégauchisseuses et raboteuses avec système de serrage par force centrifuge (ex: SCM, SAC, Panhans, Martin)

Porte-outils

4-faces avec système de serrage par force centrifuge (ex: Weinig, SCM, Leadermac de Taiwan)

Couteau rabot réversible TriTec

Pour porte-outil système Tersa, HS

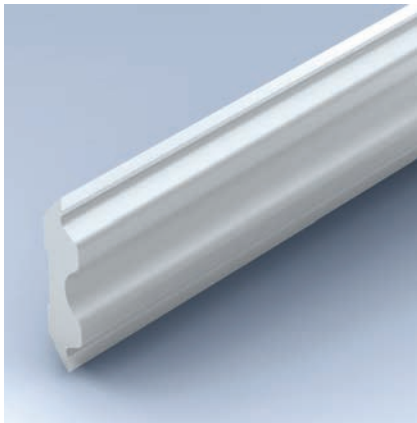
AT 103 0 12

SB	H	DIK	QAL	SET	ID
mm	mm	mm		PCS	
60	10	2,3	HS	4	610900 □
80	10	2,3	HS	4	610901 □
100	10	2,3	HS	4	610902 ●
110	10	2,3	HS	4	610903 ●
120	10	2,3	HS	4	610904 ●
130	10	2,3	HS	4	610905 ●
140	10	2,3	HS	4	610906 ●
150	10	2,3	HS	4	610907 ●
170	10	2,3	HS	4	610908 ●
180	10	2,3	HS	4	610909 ●
190	10	2,3	HS	4	610910 ●
200	10	2,3	HS	4	610911 ●
210	10	2,3	HS	4	610912 ●
220	10	2,3	HS	4	610913 ●
230	10	2,3	HS	4	610914 ●
240	10	2,3	HS	4	610915 ●
250	10	2,3	HS	4	610916 ●
260	10	2,3	HS	4	610917 ●
265	10	2,3	HS	4	610918 ●
270	10	2,3	HS	4	610919 ●
300	10	2,3	HS	4	610920 ●
310	10	2,3	HS	4	610921 ●
350	10	2,3	HS	4	610922 ●
360	10	2,3	HS	4	610923 □
400	10	2,3	HS	4	610924 ●
410	10	2,3	HS	4	610925 ●
420	10	2,3	HS	4	610926 □
430	10	2,3	HS	4	610927 ●
450	10	2,3	HS	4	610928 □
460	10	2,3	HS	4	610929 □
500	10	2,3	HS	4	610930 ●
510	10	2,3	HS	4	610931 ●
520	10	2,3	HS	4	610932 ●
530	10	2,3	HS	4	610933 ●
600	10	2,3	HS	4	610934 □
610	10	2,3	HS	4	610935 ●
630	10	2,3	HS	4	610936 ●
640	10	2,3	HS	4	610937 ●
660	10	2,3	HS	4	610938 ●
710	10	2,3	HS	4	610939 ●
740	10	2,3	HS	4	610940 □
810	10	2,3	HS	4	610941 ●

Autres dimensions sur demande.

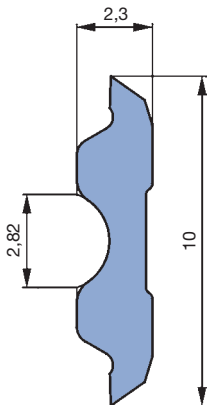
8. Couteaux et pièces de rechange

8.1 Couteaux et couteaux bruts 8.1.5 Couteaux à raboter



Matériaux de coupe recommandés	HS	HW
Bois tendre, sec	◆	
Bois tendre, humide	◇	
Bois dur, sec		◆
Bois dur, humide		◆
Bois contrecollés		◆
Panneau de particules		◇
MDF		◇

◆ approprié ◇ particulièrement approprié



Couteau réversible MicroTec
Couteau réversible TriTec

Matériau de coupe:
HW

Remarque:
Pour des SB > à 540 mm les couteaux sont mis bord à bord

Utilisation sur:

Arbres à raboter

Sur dégauchisseuses et raboteuses avec système de serrage par force centrifuge (ex: SCM, SAC, Panhans, Martin)

Porte-outils

4-faces avec système de serrage par force centrifuge (ex: Weinig, SCM, Leadermac)

Couteau rabot réversible - MicroTec

Pour porte-outil système Tersa, HW
AT 103 0 12

SB	H	DIK	QAL	SET	ID
mm	mm	mm		PCS	
60	10	2,3	HW	2	610950 □
80	10	2,3	HW	2	610951 □
100	10	2,3	HW	2	610952 □
110	10	2,3	HW	2	610953 □
120	10	2,3	HW	2	610954 □
130	10	2,3	HW	2	610955 □
140	10	2,3	HW	2	610956 □
150	10	2,3	HW	2	610957 □
170	10	2,3	HW	2	610958 □
180	10	2,3	HW	2	610959 □
190	10	2,3	HW	2	610960 □
200	10	2,3	HW	2	610961 □
210	10	2,3	HW	2	610962 □
220	10	2,3	HW	2	610963 □
230	10	2,3	HW	2	610964 □
240	10	2,3	HW	2	610965 □
250	10	2,3	HW	2	610966 □
260	10	2,3	HW	2	610967 □
265	10	2,3	HW	2	610968 □
270	10	2,3	HW	2	610969 □
300	10	2,3	HW	2	610970 □
310	10	2,3	HW	2	610971 □
350	10	2,3	HW	2	610972 □
360	10	2,3	HW	2	610973 □
400	10	2,3	HW	2	610974 □
410	10	2,3	HW	2	610975 □
420	10	2,3	HW	2	610976 □
430	10	2,3	HW	2	610977 □
450	10	2,3	HW	2	610978 □
460	10	2,3	HW	2	610979 □
500	10	2,3	HW	2	610980 □
510	10	2,3	HW	2	610981 □
520	10	2,3	HW	2	610982 □
530	10	2,3	HW	2	610983 □

Autres dimensions sur demande.

8. Couteaux et pièces de rechange

8.1 Couteaux et couteaux bruts 8.1.5 Couteaux à raboter



Couteau rabot réversible Centrolock

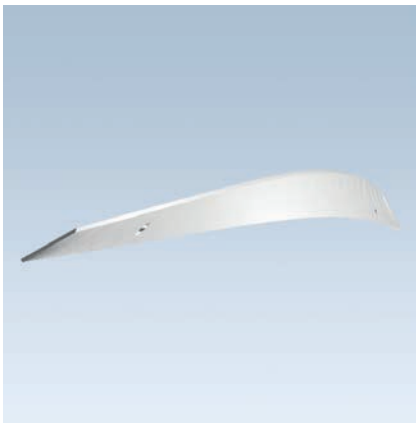
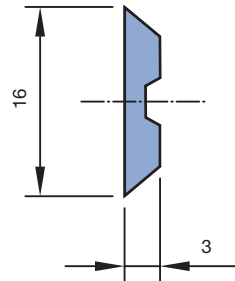
Pour porte-outil système Centrolock / Easylock
AT 103 0 13

SB	H	DIK	SET	ID	ID	ID
mm	mm	mm	PCS	HS	HW	MC
60	16	3	2	611801 ●	611861 ●	611831 ●
80	16	3	2	611802 ●	611862 ●	611832 ●
100	16	3	2	611803 ●	611863 ●	611833 ●
130	16	3	2	611804 ●	611864 ●	611834 ●
150	16	3	2	611805 ●	611865 ●	611835 ●
170	16	3	2	611806 ●	611866 ●	611836 ●
180	16	3	2	611807 ●	611867 ●	611837 ●
190	16	3	2	611808 ●	611868 ●	611838 ●
230	16	3	2	611809 ●	611869 ●	611839 ●
240	16	3	2	611810 ●	611870 ●	611840 ●
260	16	3	2	611811 ●	611871 ●	611841 ●
270	16	3	2	611812 ●	611872 ●	611842 ●
285	16	3	2	611817 ●	611877 ●	611847 ●
310	16	3	2	611813 ●	611873 ●	611843 ●
460	16	3	2	611814 ●		

Matériaux de coupe recommandés	HS	MC	HW
Bois tendre, sec	◆	◆	
Bois tendre, humide	◇	◆	
Bois dur, sec		◇	◆
Bois dur, humide		◆	◆
Bois contrecollés		◆	◆
Panneau de particules			◇
MDF			◇

◆ approprié ◇ particulièrement approprié

Matériau de coupe:
HS / MC / HW



Couteau rabot hélicoïdal

Couteau jetable pour arbre de rabotage hélicoïdal
TM 101 0

BEZ	SB	QAL	ID
	mm		
Couteau hélicoïdal jetable HS	410	HS	006841 ●
Couteau hélicoïdal jetable HS	420	HS	006910
Couteau hélicoïdal jetable HS	510	HS	006842 ●
Couteau hélicoïdal jetable HS	520	HS	006911 ●
Couteau hélicoïdal jetable HS	610	HS	006843 ●
Couteau hélicoïdal jetable HS	630	HS	006912 ●
Couteau hélicoïdal jetable HS	640	HS	006844 ●

Couteau affûtable pour arbre de rabotage hélicoïdal
TM 106 0

BEZ	SB	QAL	ID
	mm		
Couteau HS hélicoïdal réaffûtable	410	HS	006828 ●
Couteau HS hélicoïdal réaffûtable	420	HS	006907
Couteau HS hélicoïdal réaffûtable	510	HS	006829 ●
Couteau HS hélicoïdal réaffûtable	520	HS	006908
Couteau HS hélicoïdal réaffûtable	610	HS	006830 ●
Couteau HS hélicoïdal réaffûtable	630	HS	006909 ●
Couteau HS hélicoïdal réaffûtable	640	HS	006831 ●

Matériau de coupe:
HS

8. Couteaux et pièces de rechange

8.1 Couteaux et couteaux bruts

8.1.6 Couteaux bruts



Couteau brut avec crantage à 60°

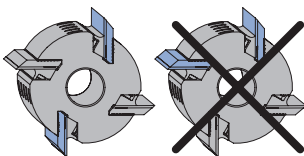
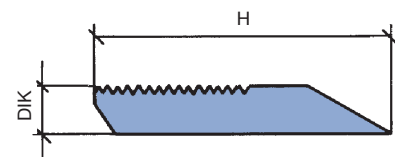
Couteaux bruts HS et MC33 pour porte-outils profil et porte-outils profil Hydro
AT 103 0 28, AT 103 0 29

Matériaux de coupe recommandés	HS	MC 33
Bois tendre, sec	◆	◆
Bois tendre, humide	◇	◆
Bois dur, sec	◇	◆
Bois dur, humide	◇	◆
Bois contrecollés		◇
Thermoplastiques (PE, PP, PVC, etc.)	◆	◆
WPC (Wood Plastic-Compounds)	◇	◆

◆ approprié ◇ particulièrement approprié

H	PT
mm	mm
50	15
60	20
70	30

Tableau pour la détermination de la profondeur de profil maximale. Les indications concernant les profondeurs de profil sont des valeurs indicatives. Les profondeurs de profil max. dépendent du Ø d'outil et de l'angle d'attaque.



Attention:

Pour des raisons de sécurité, toujours monter des couteaux de masse égale à l'opposé l'un de l'autre

Matériau de coupe:

HS / MC33

SB	H	DIK	PT _{max}	SET	ID	ID
mm	mm	mm	mm	PCS	HS	MC33
40	50	8	15	2	697500 □	697314 ●
60	50	8	15	2	697501 □	697315 ●
80	50	8	15	2	697502 □	697316 ●
100	50	8	15	2	697503 □	697317 ●
130	50	8	15	2	697504 □	697318 ●
150	50	8	15	2	697505 □	697319 ●
170	50	8	15	2	697506 □	697320 ●
180	50	8	15	2	697507 □	697321 □
190	50	8	15	2	697508 □	697322 □
210	50	8	15	2	697509 □	697323 □
230	50	8	15	2	697510 □	697324 ●
240	50	8	15	2	697511 □	697325 ●
260	50	8	15	2	697512 □	697326 □
270	50	8	15	2	697513 □	697327 □
310	50	8	15	2	697514 □	697328 ●
40	60	8	20	2	697515 □	697329 ●
60	60	8	20	2	697516 □	697330 ●
80	60	8	20	2	697517 □	697331 ●
100	60	8	20	2	697518 □	697332 ●
130	60	8	20	2	697519 □	697333 ●
150	60	8	20	2	697520 □	697334 ●
170	60	8	20	2	697521 □	697335 ●
180	60	8	20	2	697522 □	697336 □
190	60	8	20	2	697523 □	697337 □
210	60	8	20	2	697524 □	697338 □
230	60	8	20	2	697525 □	697339 ●
240	60	8	20	2	697526 □	697340 ●
260	60	8	20	2	697527 □	697341 □
270	60	8	20	2	697528 □	697342 □
310	60	8	20	2	697529 □	697343 ●
40	70	8	30	2	697530 □	697344 ●
60	70	8	30	2	697531 □	697345 ●
80	70	8	30	2	697532 □	697346 ●
100	70	8	30	2	697533 □	697347 ●
130	70	8	30	2	697534 □	697348 ●
150	70	8	30	2	697535 □	697349 ●
170	70	8	30	2	697536 □	697350 ●
180	70	8	30	2	697537 □	697351 ●
190	70	8	30	2	697538 □	697352 □
210	70	8	30	2	697539 □	697353 □
230	70	8	30	2	697540 □	697354 □
240	70	8	30	2	697541 □	697355 ●
260	70	8	30	2	697542 □	697356 □
270	70	8	30	2	697543 □	697357 □
310	70	8	30	2	697544 □	697358 □

Couteaux bruts MC33 jeu appairé de même masse.

Couteaux bruts HS et MC33 à recouper à différentes largeurs

TC 110 0, TC 110 0 03

SB	H	DIK	PT _{max}	ID	ID
mm	mm	mm	mm	HS	MC33
650	38,1	8	5	635003 □	635206 □
650	45	8	10	635004 □	635207 □
650	50	8	15	635000 ●	635203 □
650	60	8	20	635001 ●	635204 □
650	70	8	30	635002 ●	635205 □

ID = 1 pièce

8. Couteaux et pièces de rechange

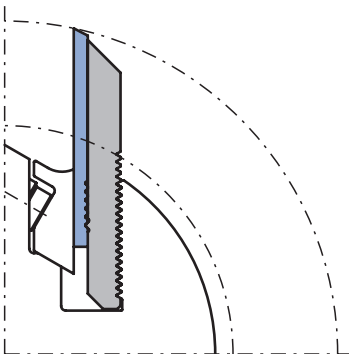
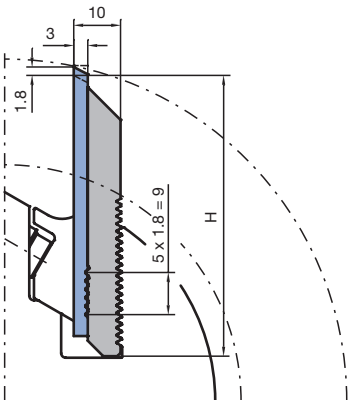
8.1 Couteaux et couteaux bruts

8.1.6 Couteaux bruts



Matériaux de coupe recommandés	HW-30F (jointable)	HW-10F (non jointable)
Bois tendre, sec	◆	
Bois tendre, humide		
Bois dur, sec	◆	◆
Bois dur, humide		◇
Bois contrecollés	◇	◆
Panneau de particules		◆
MDF	◆	◆
Thermoplastiques (PE, PP, PVC, etc.)	◆	◆
WPC (Wood-Plastic-Composite)	◆	◆

◆ approprié ◇ particulièrement approprié



Couteau brut/pièce d'appui Powerknife System PKS®

Pour porte-outils profil et porte-outils profil Hydro PT 15 mm

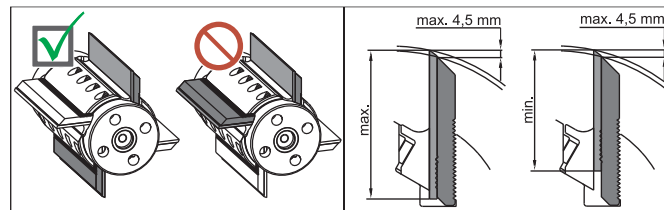
AT 103 0 26, AT 107 0 26

SB mm	H mm	DIK mm	PT _{max} mm	SET PCS	QAL	ID Jeu de couteaux bruts	ID Jeu de couteaux bruts avec plaquettes d'appui
40	50	10	15	2	HW-30F	696642 ●	697842 ●
60	50	10	15	2	HW-30F	696643 ●	697843 ●
80	50	10	15	2	HW-30F	696644 ●	697844 ●
100	50	10	15	2	HW-30F	696645 ●	697845 ●
130	50	10	15	2	HW-30F	696646 ●	697846 ●
150	50	10	15	2	HW-30F	696647 ●	697847 ●
170	50	10	15	2	HW-30F	696648 □	697848 □
180	50	10	15	2	HW-30F	696649 □	697849 □
190	50	10	15	2	HW-30F	696650 □	697850 □
210	50	10	15	2	HW-30F	696651 □	697851 □
230	50	10	15	2	HW-30F	696652 □	697852 □
240	50	10	15	2	HW-30F	696653 ●	697853 ●
270	50	10	15	2	HW-30F	696654 □	697854 □
310	50	10	15	2	HW-30F	696655 ●	697855 ●
40	50	10	15	2	HW-10F	696628 ●	697828 ●
60	50	10	15	2	HW-10F	696629 ●	697829 ●
80	50	10	15	2	HW-10F	696630 ●	697830 ●
100	50	10	15	2	HW-10F	696631 ●	697831 ●
130	50	10	15	2	HW-10F	696632 ●	697832 ●
150	50	10	15	2	HW-10F	696633 ●	697833 ●
170	50	10	15	2	HW-10F	696634 □	697834 □
180	50	10	15	2	HW-10F	696635 □	697835 □
190	50	10	15	2	HW-10F	696636 □	697836 □
210	50	10	15	2	HW-10F	696637 □	697837 □
230	50	10	15	2	HW-10F	696638 □	697838 □
240	50	10	15	2	HW-10F	696639 ●	697839 ●
270	50	10	15	2	HW-10F	696640 □	697840 □
310	50	10	15	2	HW-10F	696641 ●	697841 ●

Les indications concernant les profondeurs de profil sont des valeurs indicatives. Les profondeurs de profil max. dépendent du Ø d'outil et de l'angle d'attaque.

Set de couteaux de même masse.

- Couteaux bruts avec surface d'attaque polie pour une qualité de coupe optimale.
- Couteaux profil carbure massif réglables, (pas de 1,80 mm).
- Soutien des couteaux par pièces d'appui profilées.
- Zone de réaffûtage avec utilisation de la profondeur de profil max: 10,8 mm.



Matériau de coupe:
HW-30F / HW-10F

Attention:

Dépassement maxi du couteau par rapport à la pièce d'appui: 4,5 mm. Par mesure de sécurité, toujours monter les couteaux et pièces d'appui d'un même set en opposition.

- livrable sur stock
 - livrable rapidement
- Notice d'utilisation sous www.leitz.org

8.1 Couteaux et couteaux bruts
8.1.6 Couteaux bruts

Pour porte-outils profil et porte-outils profil Hydro PT 20 mm

AT 103 0 26, AT 107 0 26

SB mm	H mm	DIK mm	PT _{max} mm	SET PCS	QAL	ID Jeu de couteaux bruts	ID Jeu de couteaux bruts avec plaquettes d'appui
40	60	10	20	2	HW-30F	696670 ●	697870 ●
60	60	10	20	2	HW-30F	696671 ●	697871 ●
80	60	10	20	2	HW-30F	696672 ●	697872 ●
100	60	10	20	2	HW-30F	696673 ●	697873 ●
130	60	10	20	2	HW-30F	696674 ●	697874 ●
150	60	10	20	2	HW-30F	696675 ●	697875 ●
170	60	10	20	2	HW-30F	696676 □	697876 □
180	60	10	20	2	HW-30F	696677 □	697877 □
190	60	10	20	2	HW-30F	696678 □	697878 □
210	60	10	20	2	HW-30F	696679 □	697879 □
230	60	10	20	2	HW-30F	696680 □	697880 □
240	60	10	20	2	HW-30F	696681 ●	697881 ●
40	60	10	20	2	HW-10F	696656 ●	697856 ●
60	60	10	20	2	HW-10F	696657 ●	697857 ●
80	60	10	20	2	HW-10F	696658 ●	697858 ●
100	60	10	20	2	HW-10F	696659 ●	697859 ●
130	60	10	20	2	HW-10F	696660 ●	697860 ●
150	60	10	20	2	HW-10F	696661 ●	697861 ●
170	60	10	20	2	HW-10F	696662 □	697862 □
180	60	10	20	2	HW-10F	696663 □	697863 □
190	60	10	20	2	HW-10F	696664 □	697864 □
210	60	10	20	2	HW-10F	696665 □	697865 □
230	60	10	20	2	HW-10F	696666 □	697866 □
240	60	10	20	2	HW-10F	696667 ●	697867 ●

Pour porte-outils profil et porte-outils profil Hydro PT 30 mm

AT 103 0 26, AT 107 0 26

SB mm	H mm	DIK mm	PT _{max} mm	SET PCS	QAL	ID Jeu de couteaux bruts	ID Jeu de couteaux bruts avec plaquettes d'appui
40	70	10	30	2	HW-30F	696691 ●	697891 ●
60	70	10	30	2	HW-30F	696692 ●	697892 ●
80	70	10	30	2	HW-30F	696693 ●	697893 ●
100	70	10	30	2	HW-30F	696694 ●	697894 ●
130	70	10	30	2	HW-30F	696695 ●	697895 ●
150	70	10	30	2	HW-30F	696696 ●	697896 ●
40	70	10	30	2	HW-10F	696684 ●	697884 ●
60	70	10	30	2	HW-10F	696685 ●	697885 ●
80	70	10	30	2	HW-10F	696686 ●	697886 ●
100	70	10	30	2	HW-10F	696687 ●	697887 ●
130	70	10	30	2	HW-10F	696688 ●	697888 ●
150	70	10	30	2	HW-10F	696689 ●	697889 ●

8. Couteaux et pièces de rechange

8.1 Couteaux et couteaux bruts 8.1.7 Couteaux profil



Matériaux:
Bois tendres

Matériau de coupe:
SP

Pour porte-outils universels:
WM 502-2
WM 510-1-01
WM 510-1-02
Profil à l'échelle 1:1 disponible sur notre
Homepage www.leitz.org

Couteau profil pour porte-outils universels

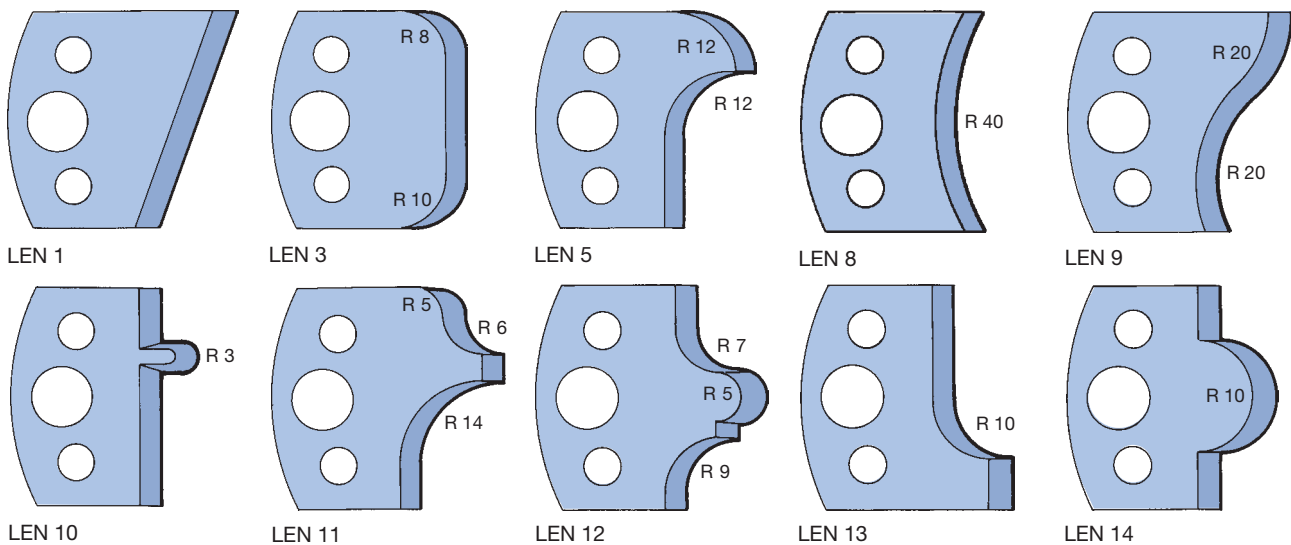
Couteau
TM 135 1

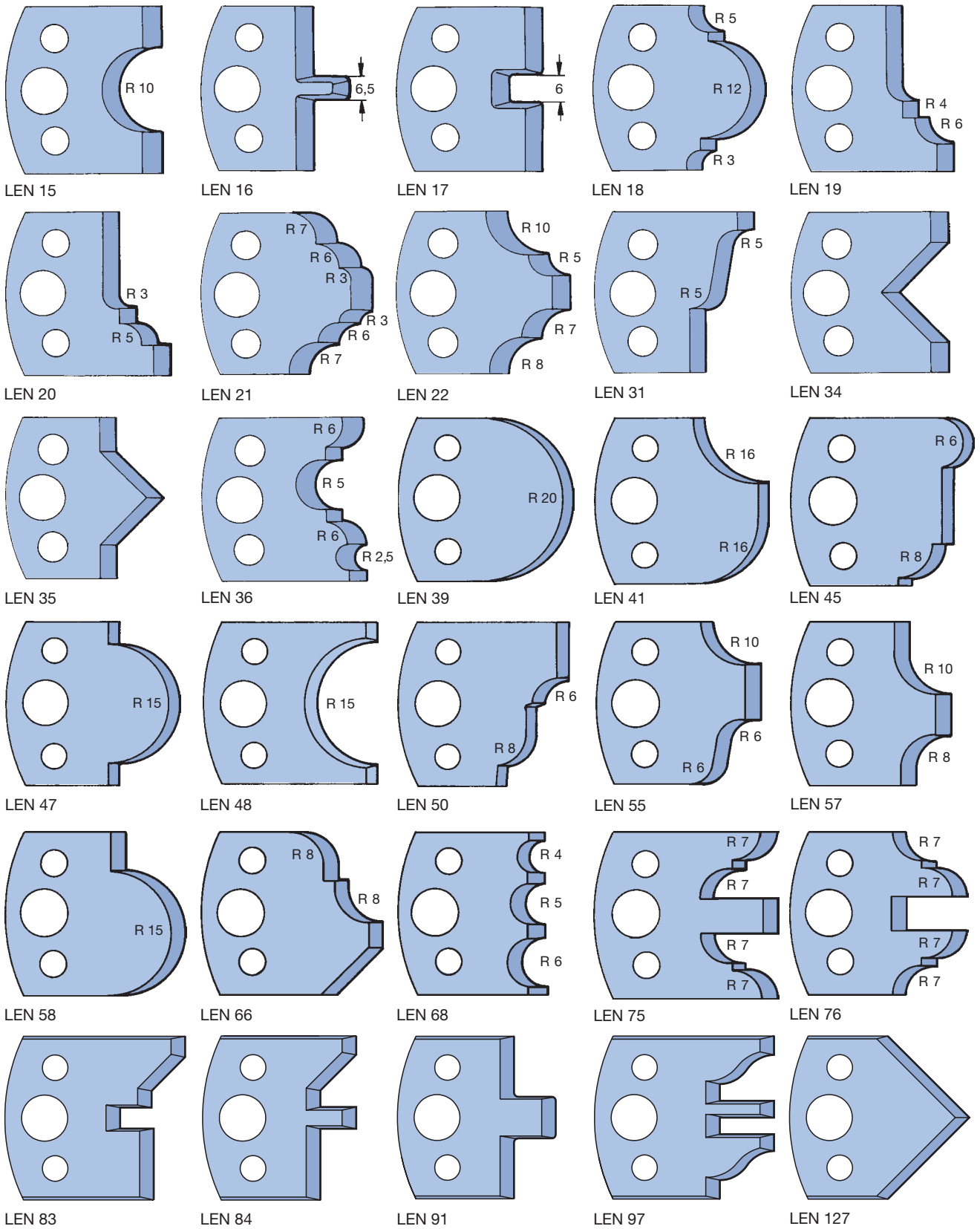
LEN Profil	ID
1	026101 ●
3	026103 ●
5	026105 ●
8	026108 ●
9	026109 ●
10	026110 ●
11	026111 ●
12	026112 ●
13	026113 ●
14	026114 ●
15	026115 ●
16	026116 ●
17	026117 ●
18	026118 ●
19	026119 ●
20	026120 ●
21	026121 ●
22	026122 ●
31	026131 ●
34	026134 ●
35	026135 ●
36	026136 ●
39	026177 ●
41	026179 ●
45	026183 ●
47	026185 ●
48	026186 ●
50	026188 ●
55	026193 ●
57	026195 ●
58	026196 ●
66	026254 ●
68	026256 ●
75	026263 ●
76	026264 ●
83	690000 ●
84	690001 ●
91	690003 ●
97	690005 ●
127	690007 ●

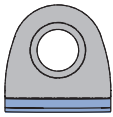
Refouleur
TA 300 1

LEN Profil	ID
1	026301 ●
3	026303 ●
5	026305 ●
8	026308 ●
9	026309 ●
10	026310 ●
11	026311 ●
12	026312 ●
13	026313 ●
14	026314 ●
15	026315 ●
16	026316 ●
17	026317 ●
18	026318 ●
19	026319 ●
20	026320 ●
21	026321 ●
22	026322 ●
31	026331 ●
34	026334 ●
35	026335 ●
36	026336 ●
39	026384 ●
41	026386 ●
45	026390 ●
47	026392 ●
48	026393 ●
50	026395 ●
55	026400 ●
57	026402 ●
58	026403 ●
66	026411 ●
68	026413 ●
75	026420 ●
76	026421 ●
83	695000 ●
84	695001 ●
91	695003 ●
97	695005 ●
127	695007 ●

Distribution uniquement par paire.







Coupes DP WhisperCut pour outils hybrides

Coupes DP WhisperCut; en combinaison avec les systèmes d'outils ProfilCut, ProFix, WP ou HeliPlan

TM 160 0 02, TM 160 0 13

BEM	SB mm	R mm	FAW °	QAL	ID
Dresser	14			DP	091052 ●
Dresser joints de colle*	14			DP	091056 ●
Rayon dessous	14	1,0		DP	091057
Rayon dessus	14	1,0		DP	091058
Rayon dessous	14	1,5		DP	091059
Rayon dessus	14	1,5		DP	091060
Rayon dessous	14	2,0		DP	091061
Rayon dessus	14	2,0		DP	091062
Chanfrein dessous	14		45	DP	091063
Chanfrein dessus	14		45	DP	091064

* = Lorsqu'on met en place un couteau à angle d'axe de 0°, c'est pour obtenir une forme bombée, notamment pour les **joints de colle**.

Couteaux interchangeables pour porte-outil mini-languettes

Couteaux interchangeables pour porte-outil mini-languettes

AT 103 0 16, AT 103 0 17, AT 103 0 18

QAL	Mise à longueur	Jeu de fonds	Lame de prof.	ZL mm	TG mm	ZA PCS	SET PCS	ID
HW	sans	standard	droite	10/10	3,8	4	2	611300 □
HW	sans	standard	gauche	10/10	3,8	4	2	611302 □
MC	avec	standard	droite	10/11	3,8	4	2	611450 □
MC	avec	standard	gauche	20/22	6,2	3	2	611451 □
MC	avec	standard	gauche	10/11	3,8	4	2	611458 □
MC	avec	standard	droite	20/22	6,2	3	2	611461 □
MC	avec	standard	droite	10/11	3,8	4	3	611550 □
MC	avec	standard	gauche	10/11	3,8	4	3	611558 □
MC	avec	standard	droite	15/16,5	3,8	4	3	611559 □
MC	avec	standard	gauche	15/16,5	3,8	4	3	611560 □

8. Couteaux et pièces de rechange

8.1 Couteaux et couteaux bruts

8.1.8 Ctx pour raboteuses portatives et semi-stationnaires



Plaquette réversible

Matériaux:

Bois tendres et durs, panneaux de particules et de fibres, multiplis

Matériau de coupe:

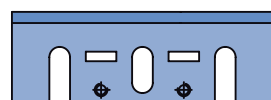
HW

Couteau rabot pour raboteuses portatives

Couteau rabot réversible HW

TM 410 0

Machine	SB mm	H mm	DIK mm	QAL	ID
AEG, Bosch, Festool, Haffner, Holz-Her, Mafell, Metabo, Scheer	75,5	5,5	1,1	HW	005064 ●
Elu	80,5	5,9	1,2	HW	005131 ●
AEG, Black & Decker, DeWalt, Elu, Mafell, Makita, Metabo	82	5,5	1,1	HW	005066 ●



Makita

Matériaux:

Bois tendres et durs, panneaux de particules et de fibres, multiplis

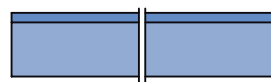
Matériau de coupe:

HS / HW

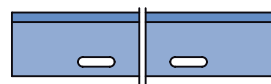
Couteau rabot HS/HW

TM 105 0

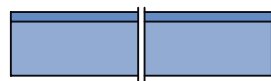
Machine	SB mm	H mm	DIK mm	ID HS	ID HW
Makita	82	29	3	027530 ●	027598 ●



Kity



Metabo



Scheppach

Matériaux:

Bois tendres et durs, panneaux de particules et de fibres, multiplis

Matériau de coupe:

HS

Couteau rabot pour machines semi-stationnaires

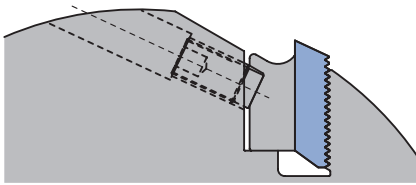
HS

TM 100 0, TM 105 0

Machine	SB mm	H mm	DIK mm	QAL	ID
Kity	260	20	2,5	HS	027154 ●
Metabo	263	20	3	HS	027157 ●
Scheppach	260	18	3	HS	027158 ●

8. Couteaux et pièces de rechange

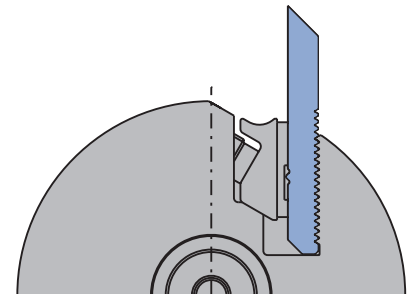
8.2 Pièces de serrage et de rechange 8.2.1 Pour porte-outils de profilage et de rabotage



Porte-outil profil avec couteaux crantés

Pièces neutres pour épaisseur de couteaux 8 - 10 mm
TD 510 0 05

BEZ	pour SB mm	ID
Pièce neutre	40	005305 ●
Pièce neutre	60	005306 ●
Pièce neutre	80	005307 ●
Pièce neutre	100	005308 ●
Pièce neutre	130	005310 ●
Pièce neutre	150	005311 ●
Pièce neutre	170	620770 ●
Pièce neutre	180	005312 ●
Pièce neutre	190	620772 ●
Pièce neutre	210	620773 ●
Pièce neutre	230	005313 ●
Pièce neutre	240	620771 ●
Pièce neutre	270	620774 ●
Pièce neutre	310	620775 ●



Pièces neutres pour le profilage des pièces d'appui système PKS
TF 200 0

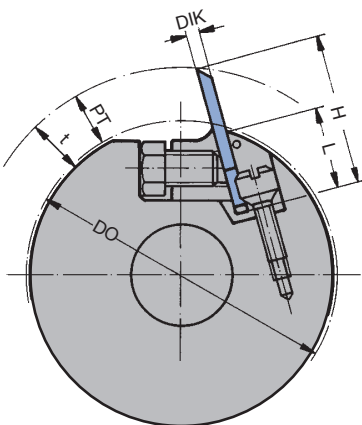
BEZ	pour SB mm	ID
Pièce neutre	40	008355 □
Pièce neutre	80	008356 □
Pièce neutre	130	008357 □
Pièce neutre	240	008221 ●

Porte-outil profil
Système PKS

Porte-outil profil WM 502-2

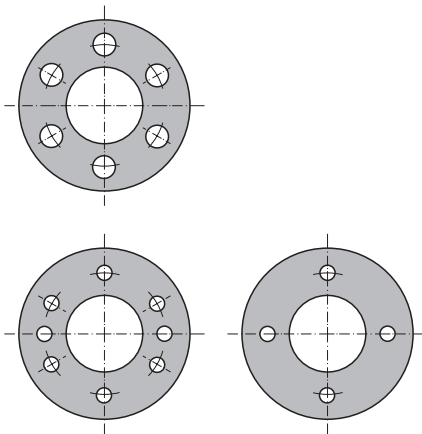
Porte-outil profil WM 502-2
TC 105 0

BEZ	SB mm	QAL	ID
Couteau profil brut	40	HS	007284 ●
Couteau profil brut	50	HS	007285 ●
Couteau profil brut	60	HS	007286 ●



Matériaux:
Bois tendes et durs

Matériau de coupe:
SP / HS



Bagues intercalaires avec 6+4 perçages

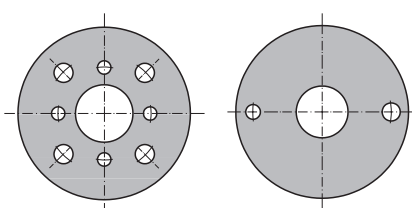
Bagues intercalaires avec 4 perçages

Avec trous d'ergot

Bagues intercalaires avec 1 entraxe TR 100 0

D mm	B mm	BO mm	NLA mm	ID
45	3	20	4/5,5/32	028088 ●
45	5	20	4/5,5/32	028089 ●
45	10	20	4/5,5/32	028090 ●
45	20	20	4/5,5/32	028639 ●
45	0,1	20	4/5,5/32	029208 ●
45	0,3	20	4/5,5/32	029209 ●
45	0,5	20	4/5,5/32	029210 ●
45	1	20	4/5,5/32	029211 ●
60	0,1	30	4/7/48	029237 ●
60	0,3	30	6/7/48	029238 ●
60	0,5	30	4/7/48	029239 ●
60	1	30	6/7/48	029240 ●
60	3	30	6/7/48	028580 ●
60	4	30	6/7/48	028581 ●
60	5	30	6/7/48	028582 ●
60	6	30	6/7/48	028583 ●
60	7	30	6/7/48	028584 ●
60	8	30	6/7/48	028585 ●
60	10	30	6/7/48	028586 ●
60	11	30	6/7/48	028587 ●
60	12	30	6/7/48	028588 ●
60	15	30	6/7/48	028589 ●
60	20	30	6/7/48	028591 ●
70	0,1	30	6/7/58	027952 ●
70	0,3	30	6/7/58	027953 ●
70	0,5	30	6/7/58	027954 ●
70	1	30	6/7/58	027955 ●
70	3	30	6/7/58	028599 ●
70	4	30	6/7/58	028600 ●
70	5	30	6/7/58	028601 ●
70	10	30	6/7/58	028605 ●
70	20	30	6/7/58	028608 ●
60	0,1	35	6/7/48	027930 ●
60	0,3	35	6/7/48	027931 ●
60	0,5	35	6/7/48	027932 ●
60	1	35	6/7/48	027933 ●
60	3	35	6/7/48	028592 ●
60	5	35	6/7/48	028594 ●
60	10	35	6/7/48	028598 ●
62	0,1	35	4/7/52	028667 ●
62	0,3	35	4/7/52	028668 ●
62	0,5	35	4/7/52	028669 ●
62	1	35	4/7/52	028670 ●
64	3	35	4/7/52	028671 ●
64	4	35	4/7/52	028672 ●
64	5	35	4/7/52	028673 ●
70	0,1	35	6/7/58	027966 ●
70	0,3	35	6/7/58	027967 ●
70	0,5	35	6/7/58	027968 ●
70	1	35	6/7/58	027969 ●
70	3	35	6/7/58	028609 ●
70	5	35	6/7/58	028611 ●
70	10	35	6/7/58	028615 ●
70	20	35	6/7/58	028616 ●
70	0,1	40	6/7/58	027978 ●
70	0,3	40	6/7/58	027979 ●
70	0,5	40	6/7/58	027980 ●
70	1	40	6/7/58	027981 ●
70	3	40	6/7/58	028617 ●
70	4	40	6/7/58	028618 ●
70	5	40	6/7/58	028619 ●
70	6	40	6/7/58	028620 ●

D	B	BO	NLA	ID
mm	mm	mm	mm	
70	7	40	6/7/58	028621 ●
70	8	40	6/7/58	028622 ●
70	10	40	6/7/58	028623 ●
70	12	40	6/7/58	028624 ●
70	15	40	6/7/58	028625 ●
70	20	40	6/7/58	028626 ●
76,5	0,1	50	6/7/65	028005 ●
76,5	0,3	50	6/7/65	028006 ●
76,5	0,5	50	6/7/65	028007 ●
76,5	1	50	6/7/65	028008 ●
77	3	50	6/7/65	028627 ●
77	4	50	6/7/65	028628 ●
77	5	50	6/7/65	028629 ●
77	6	50	6/7/65	028630 ●
77	8	50	6/7/65	028631 ●
77	10	50	6/7/65	028632 ●
77	20	50	6/7/65	028633 ●
90	0,1	60	6/9/75	028020 ●
90	0,3	60	6/9/75	028021 ●
90	0,5	60	6/9/75	028022 ●
90	1	60	6/9/75	028023 ●
90	3	60	6/9/75	028634 ●
90	4	60	6/9/75	028635 ●
90	5	60	6/9/75	028636 ●
90	10	60	6/9/75	028637 ●
90	20	60	6/9/75	028638 ●



Bagues intercalaires avec 4+4 perçages

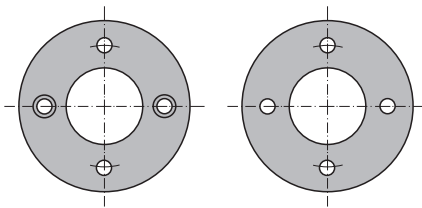
Bagues intercalaires avec 2 perçages

Avec trous d'ergot

Bagues intercalaires avec différents entraxes

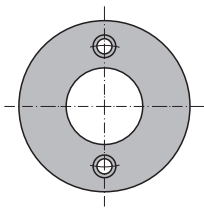
TR 100 0

D	B	BO	NLA	ID
mm	mm	mm	mm	
90	0,1	30	4/7/48	028422 ●
90	0,3	30	4/10/60	028423 ●
90	0,5	30	4/7/48	028424 ●
90	1	30	4/10/60	028425 ●
90	3	30	4/7/48	028426 ●
90	5	30	4/7/48	028427 ●
90	10	30	4/7/48	028428 ●
90	20	30	4/7/48	028429 ●
100	0,1	30	1/8,5/80	028029 ●
100	0,3	30	1/10,5/80	028030 ●
100	0,5	30	1/8,5/80	028031 ●
100	1	30	1/10,5/80	028032 ●
100			1/8,5/80	
100			1/10,5/80	



Bagues intercalaires avec 4 perçages, dont 2 lamés

Bagues intercalaires avec 4 perçages



Bagues intercalaires avec 2 perçages lamés

Avec perçages, fabrication en alliage léger

Bagues intercalaires en alliage léger

TR 100 0

D mm	B mm	BO mm	NLA mm	BEM	ID
60	10	30	2/7/48 2/7/48	2 perçages cylindriques chanfreinés	029244 ●
64	5	35	4/7/52		029246 ●
64	10	35	4/7/52		029247 ●
64	10	35	2/7/52	Perçages cylindriques chanfreinés	029248 ●
64	20	35	4/7/52		029249 ●

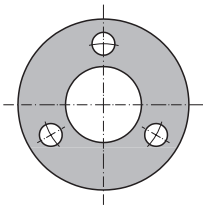
Sans perçage

Sans perçage

TR 100 0

D mm	B mm	BO mm	ID
34	0,1	20	028400 ●
34	0,3	20	028401 ●
34	0,5	20	028402 ●
34	1	20	028403 ●
34	3	20	028404 ●
34	4	20	028405 ●
34	5	20	028406 ●
50	0,1	30	027901 ●
50	0,3	30	027902 ●
50	0,5	30	027903 ●
50	1	30	027904 ●
50	3	30	027905 ●
50	4	30	027906 ●
50	5	30	027907 ●
50	6	30	027908 ●
50	7	30	027909 ●
50	8	30	027910 ●
50	10	30	027911 ●
50	14	30	027912 ●
50	20	30	027913 ●
60	3	30	027918 ●
60	4	30	027919 ●
60	5	30	027920 ●
60	6	30	027921 ●
60	7	30	027922 ●
60	8	30	027923 ●
60	10	30	027924 ●
60	11	30	027925 ●
60	12	30	027926 ●
60	15	30	027927 ●
60	17,5	30	027928 ●
60	20	30	027929 ●
60	3	35	027934 ●
60	5	35	027936 ●
60	6	35	027937 ●
60	7	35	027938 ●
60	8	35	027939 ●
60	10	35	027940 ●

D	B	BO	ID
mm	mm	mm	
60	0,1	40	027941 ●
60	0,3	40	027942 ●
60	0,5	40	027943 ●
60	1	40	027944 ●
60	3	40	027945 ●
60	4	40	027946 ●
60	5	40	027947 ●
60	6	40	027948 ●
60	7	40	027949 ●
60	8	40	027950 ●
60	9	40	028449 ●
60	10	40	027951 ●
70	3	30	027956 ●
70	4	30	027957 ●
70	5	30	027958 ●
70	6	30	027959 ●
70	7	30	027960 ●
70	8	30	027961 ●
70	10	30	027962 ●
70	12	30	027963 ●
70	15	30	027964 ●
70	20	30	027965 ●
70	3	35	027970 ●
70	4	35	027971 ●
70	5	35	027972 ●
70	6	35	027973 ●
70	7	35	027974 ●
70	8	35	027975 ●
70	10	35	027976 ●
70	20	35	027977 ●
70	3	40	027982 ●
70	4	40	027983 ●
70	5	40	027984 ●
70	6	40	027985 ●
70	7	40	027986 ●
70	8	40	027987 ●
70	10	40	027988 ●
70	12	40	027989 ●
70	15	40	027990 ●
70	20	40	027991 ●
70	0,1	50	027992 ●
70	0,3	50	027993 ●
70	0,5	50	027994 ●
70	1	50	027995 ●
70	3	50	027996 ●
70	4	50	027997 ●
70	5	50	027998 ●
70	6	50	027999 ●
70	7	50	028000 ●
70	8	50	028001 ●
70	10	50	028002 ●
70	15	50	028003 ●
70	20	50	028004 ●
77	3	50	028009 ●
77	4	50	028010 ●
77	5	50	028011 ●
77	6	50	028012 ●
77	8	50	028013 ●
77	10	50	028014 ●
77	20	50	028015 ●
90	3	60	028024 ●
90	4	60	028025 ●
90	5	60	028026 ●
90	10	60	028027 ●
90	20	60	028028 ●
100	4	30	028033 ●



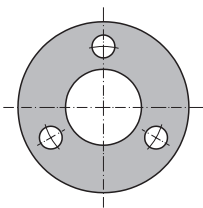
Bagues intercalaires de haute précision avec traitement thermique pour douille Hydro et Hydro-Duo

Bagues intercalaires de haute précision avec traitement thermique pour éléments de serrage Hydro et Hydro-Duo

Bagues intercalaires de haute précision avec traitement thermique pour éléments de serrage Hydro et Hydro-Duo

TR 100 0

D	B	BO	NLA	ID
mm	mm	mm	mm	
90	10	60	3/9/75	030684 ●
90	15	60	3/9/75	030685 ●
90	20	60	3/9/75	030686 ●



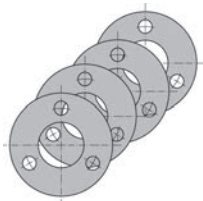
Bagues intercalaires de haute précision avec traitement thermique pour douille Hydro et Hydro-Duo

Bagues intercalaires de haute précision pour réglage de jeux d'outils rainure/languette

Bagues intercalaires de haute précision pour réglage de jeux d'outils rainure/languette

TR 100 0

D	B	BO	NLA	ID
mm	mm	mm	mm	
90	3,1	60	3/9/75	030687 ●
90	3,3	60	3/9/75	030688 ●
90	3,5	60	3/9/75	030689 ●
90	3,7	60	3/9/75	030690 ●
90	3,9	60	3/9/75	030691 ●
90	4,1	60	3/9/75	030692 ●
90	4,3	60	3/9/75	030693 ●
90	4,5	60	3/9/75	030694 ●
90	4,7	60	3/9/75	030695 ●
90	4,9	60	3/9/75	030696 ●
90	5	60	3/9/75	030697 ●
90	5,1	60	3/9/75	030698 ●



AT 100-0-01

Jeu de 8 bagues pour une longueur de serrage totale de 125 mm, faces parallèles rectifiées, brunies, suivant DIN 8837.

Jeux de bagues

Jeu de bagues de remplissage standard

AT 100 0 01

D	BO	ID
mm	mm	
50	30	028381 ●
60	40	028382 ●

Le jeu se compose de:

- 2 pièces: B 5,0 mm
- 2 pièces: B 16,0 mm
- 1 pièces: B 8,0 mm
- 1 pièces: B 10,0 mm
- 1 pièces: B 25,0 mm
- 1 pièces: B 40,0 mm

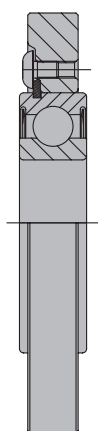


Roulements à billes-bagues de roulement

Roulements à billes-bagues de roulement

TL 510 0

BEZ	Type	D mm	D Ring mm	B mm	BO mm	ID
Roulement à billes	A	62	min. 85	16	30	008114 ●
Roulement à billes	A	62	min. 90	16	31,75	008142
Roulement à billes	B	80	min. 102	18	40	008116 ●
Roulement à billes	C	90	min. 112	20	50	008117 ●
Roulement à billes	D	110	min. 132	22	60	008118



Bague de roulement

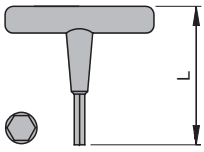
Bague de roulement

TR 500 0

BEZ	Type	D mm	ID
Bague de roulement	A	85	027826 ●
Bague de roulement	A	90	027799 □
Bague de roulement	A	100	027800 ●
Bague de roulement	A	105	027801 □
Bague de roulement	A	110	027802 ●
Bague de roulement	A	120	027803
Bague de roulement	A	125	027804 ●
Bague de roulement	A	130	027805 ●
Bague de roulement	A	140	027806 ●
Bague de roulement	A	150	027807 ●
Bague de roulement	B	105	027808
Bague de roulement	B	110	027809
Bague de roulement	B	120	027810
Bague de roulement	B	125	027811
Bague de roulement	B	130	027812
Bague de roulement	B	140	027813
Bague de roulement	B	150	027814
Bague de roulement	C	112	027815
Bague de roulement	C	120	027816
Bague de roulement	C	125	027817
Bague de roulement	C	130	027818
Bague de roulement	C	140	027819
Bague de roulement	C	150	027820
Bague de roulement	C	160	027821
Bague de roulement	D	140	027822
Bague de roulement	D	150	027823
Bague de roulement	D	160	027824
Bague de roulement	D	170	027825

8. Couteaux et pièces de rechange

8.5 Tournevis



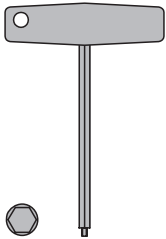
Tournevis 6-pans

Clé 6 pans

Clé à poignée sans téton

TH 500 0

ABM mm	L mm	ID
SW 2.5	100	005472 ●
SW 3	75	005444 ●
SW 4	75	005445 ●
SW 6	100	005447 ●

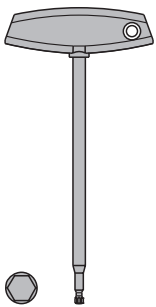


Clé 6 pans à téton

Clé à poignée avec téton

TH 500 0

ABM mm	ID
SW 5	005452 ●



Clé 6 pans pour douille à serrage rapide

Pour douille à serrage rapide

TH 505 0

ABM mm	L mm	ID
SW 6	240	117516 ●

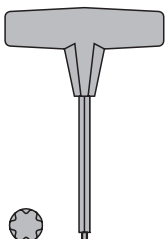


Clé 6 pans coudée

Clé coudée 90°

TH 500 0

ABM mm	L mm	ID
SW 5	154	117509 ●
SW 6	172	117543 ●



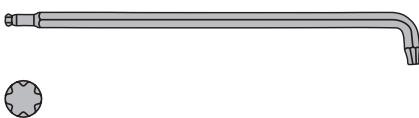
Clé Torx® à poignée

Clé Torx®

Clé à poignée

TH 500 0

ABM mm	L mm	ID
Torx® 8	40	006092 ●
Torx® 9	40	005463 ●
Torx® 15	130	117507 ●
Torx® 20	130	117503 ●
Torx® 25	130	117504 ●



Clé Torx® coudée

Clé coudée 90°

TH 500 0

ABM mm	L mm	ID
Torx® 20	149	117511 ●



Équipement clés dynamométriques

TorqueVario®-STplus, équipement clés dynamométriques, 11-pièces.
AT 199 0

BEZ	BEM	ID
TorqueVario-STplus 5-14 NM	Interface 1/4 de pouce avec entraînement E 6.3 et C 6.3 Empreinte de série 7045 Torx et 7043 exagonale Dans les longueurs 70 mm; Torx T 15-T 20-T25; 6 pans SW 4-SW5-SW 6-SW 8	009103 ●

Application:

Pour le serrage maîtrisé et conformément aux prescriptions du couple de serrage lors du changement des plaquettes sur les outils.

Exécution:

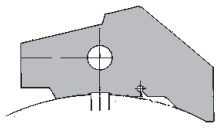
Modèle 5-14 Nm. Affichage numérique.
Couple de serrage réglable sans palier avec l'outil torque Setter (inclus).
Poignée confortable et ergonomique pour une transmission optimale du couple de serrage.

Précision:

±6%, en fonction des normes nationales en vigueur.

Extra:

Livré dans une solide boîte métallique, protocole de contrôle inclus.



Cale de réglage pour porte-outils à raboter Hydro / porte-outils à coins de serrage

VN 265 0

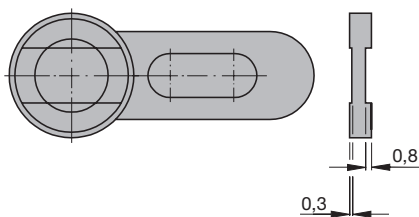
ABM	ID
mm	
D163	007989 ●
D203	008002 ●



Cale de réglage 0,3/0,8



Cale de réglage 1mm



Cale de réglage magnétique 0,3/0,8 mm

Cale de réglage pour WP

VN 230 0

BEZ	ABM	ID
	mm	
Cale de réglage pour couteau	0,3/0,8	005374 ●
Cale de réglage pour couteau	43x12x6	005350 ●
Cale de réglage magnétique	0,3/0,8	005376 ●

Dispositif de montage

VN 799 0

BEZ	ID
Dispositif de montage pour SK30 et BT30 avec rainures et encoches	079000 ●
Dispositif de montage pour SK40	079001
Dispositif de montage pour HSK-F50	079002 ●
Dispositif de montage pour HSK-F63 et HSK-E63	079044 ●
Dispositif de montage pour SCM/Morbidelli ISO 30	079004 ●
Dispositif de montage pour CMS ISO 30	079005
Dispositif de montage pour Alberti HSK-E40	079006



Application:

Pour le montage d'outils à queue dans des mandrins de serrage ou pour le montage d'outils à alésage sur des arbres porte-fraises, avec des interfaces pour un changement automatique des outils.

- Diminution des risques de blessures lors du montage d'outil
- Les brides de maintien et ergots de positionnement assurent un blocage radial et axial, ainsi que dans les deux sens de rotation



Dispositif de montage

Dispositif de montage d'outils à interfaces HSK 85 / HSK F 63
VN 799 0

BEZ	Machine	l mm	d mm	ID
Dispositif de montage EASY-Hold HSK 85 WS	Weinig	30 - 310	20 - 50	079010 •
Dispositif de montage EASY-Hold HSK-F-63 / HSK-E 63				079009 •

Pour un montage facile et rapide des couteaux ou des outils sur les arbres porte-fraises.

Application:

Pour le montage de lames de scie, outils de fraisage, jeux d'outils et porte-outils.



Dispositif de montage

Dispositif de serrage pour mèche avec queue de 10 mm et méplat
VN 799 0

BEZ	ID
Dispositif de serrage pour mèche queue de 10 mm	079020 •

Application:

Pour le serrage de mèches (queue de 10 mm avec méplat) lors de la mise en place de la vis de réglage en longueur.

Avantages:

- réduction des risques de blessures lors du montage de l'outil
- serrage d'outil simple et stable lors du montage



Dispositif de montage pour grandes lames

Grip magnétique d'aide au montage

VZ 999 0

BEZ	BEM	ID
Dispositif d'aide au montage	Force 10 kg	119900 ●
Dispositif d'aide au montage	Force 22,5 kg	119901 ●

Pour une manutention aisée il est conseillé d'utiliser 2 poignées.

Application:

Poignée magnétique pour la manutention de grandes lames de scie

Pierres à jointer pour couteaux rabot Leitz Marathon

FS 100 0, FS 199 0

BEZ	Machine	BEM	ABM mm	ID
Pierre à jointer (carrée)	WACO	Couleur: brun	20x15x60	008238 ●
Pierre à jointer (cylindrique)	Weinig, Leadermac	Couleur: gris	12x32	008237 ●

Meule pour affûtage de couteaux à raboter Marathon disponible sur demande.



Lecteur RFID

Lecteur RFID
FZ 999 0

BEZ	ABM	ID
RFID Reader	130x12	081550 •

Application:

Pour lire les données des outils avec puce RFID.

- Fréquence 13,56 MHz
- Normes ISO 15693 et ISO 14443
- Plage de lecture 0-40 mm
- Interface HOST USB 2.0
- Longueur de câble 1,5 m



Signification des pictogrammes



	Sciage multiple		Sciage des matières synthétiques transparentes pleines		Copiage		Fraisage trou oblong		Profilage		Serrage mécanique ajustable		Affûtage sur la face d'attaque
	Sciage lame fine		Sciage métaux creux		Feuillurage		Perçage par interpolation		Profilage d'assemblage		Serrage mécanique réglable		Affûtage sur la face de dépouille
	Sciage horizontal		Sciage métaux pleins		Chanfreinage		Ne pas percer axialement		Mortaisage		Serrage mécanique des coupes, réaffûtage et diamètre constant		Réduction des émissions sonores
	Sciage en long		Incision dessus dessous		Plate bande		Mèche à bouchon		Avance mécanique		Arbre lisse sans sécurité anti-rotation		Optimisation de l'évacuation des copeaux
	Sciage en travers		Incision / déchetage		Profilage		Sculpter		Avance manuelle		Arbre avec sécurité anti-rotation à clavette		Acier allié pour outil
	Sciage universel		Déchetage		Profilage d'assemblage		Rainurage / mise à format		Outil monobloc		Arbre avec sécurité anti-rotation hexagonale		Acier fortement allié pour outil
	Incisage, sciage		Déchetage / déchetage		Profilage rainure et languette		Calibrage, finition		Outil brasé		Serrage hydro circuit ouvert		Acier rapide
	Incisage, sciage par paquet		Déchetage folding		Rabotage		Rainurage horizontal, vertical		Corps en alliage spécial		Serrage hydro circuit fermé		Stellite
	Sciage de corps creux		Sciage coupe en bout		Rabotage / profilage		Dressage		Corps en alliage léger		Serrage hydro Duo		Carbure de tungstène
	Sciage panneaux alvéolaires		Usinage des chants		Perçage trou borgne		Copiage		Couteau interchangeable		Mandrin hydro		Diamant polycristallin (PKD)
	Sciage à l'unité des matières synthétiques		Rainurage horizontal, vertical		Perçage trou débouchant		Feuillurage		Serrage mécanique réversible		Serrage hydro		Diamant monocristallin (MKD)
	Sciage par paquets des matières alvéolaires		Rainurage de panneaux alvéolaires		Perçage étagé		Chanfreinage		Serrage force centrifuge réversible		Serrage thermique		Revêtement dur
	Sciage des matières synthétiques creuses		Dressage		Lamage		Plate bande		Serrage mécanique non réglable		Serrage rapide		Revêtement diamant

